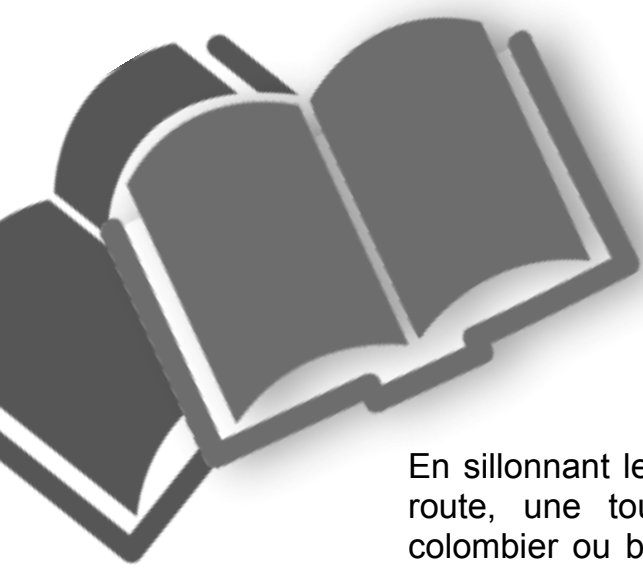


Pays de Mortagne-au-Perche

VIVRE LA VIE DE CHÂTEAU

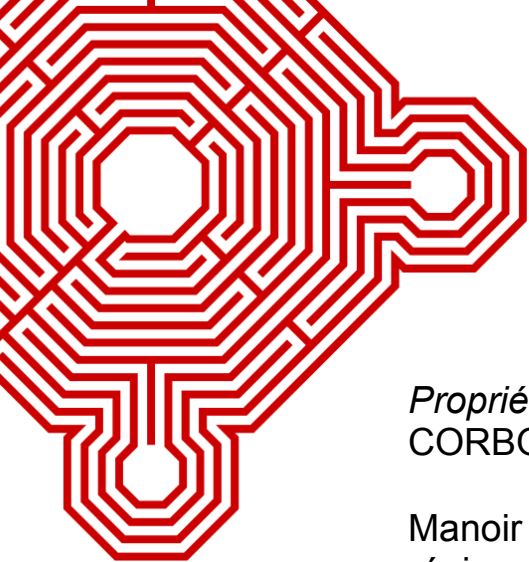
Manoirs & Demeures du Perche





Manoirs du Perche Seigneurs des champs

En sillonnant le Perche, on découvre ça et là, aux détours d'une route, une tour ronde et pointue, une grange dîmière, un colombier ou bien encore un porche ... Les manoirs du Perche. Construits entre le XV^{ème} siècle et le XVIII^{ème} siècle, les logis étaient bâtis sur des terres riches et fertiles, à proximité de l'eau et des matériaux nécessaires à leur construction. Ainsi, nous les retrouvons le long des cours d'eau et tout particulièrement de l'Huisne qui serpente en Pays de Mortagne-au-Perche. Ces unités de production agricole sont entourées de murs défensifs abritant des bâtiments de ferme, de vastes granges et le logis des maîtres. Les chapelles ennoblissaient les plus beaux manoirs : le manoir de la Vove à Corbon, le manoir de Chanceaux à Saint-Jouin-de-Blavou ; et les colombiers comme à la Pélonnière au Pin-la-Garenne, témoignages d'un droit seigneurial. Néanmoins, le logis reste souvent relativement simple et peu élevé, agrémenté d'une tour ronde ou octogonale plus emblématique que défensive. Seuls les encadrements de portes et de fenêtres montrent un souci de décoration. La simplicité architecturale et décorative des lieux révèle la simplicité et la rusticité de la vie des occupants de l'époque, des domestiques et des riches seigneurs des champs. Au XVII^{ème} siècle, ils ne sont plus à la mode. Leurs propriétaires préfèrent à la douceur de vivre du Perche la vie à Paris ou dans d'autres métropoles de province. Ils changent de propriétaires, les terres sont regroupées pour n'être plus que de simples fermes. C'est cette utilisation agricole qui les a sauvés de la ruine et de la destruction. Désormais, les manoirs du perche sont à nouveau à l'honneur. Restaurés dans les règles de l'art par des propriétaires passionnés, ils retrouvent leur fonction d'habitat privilégié de la campagne qui avait marqué leur origine. Ils incarnent un nouvel art de vivre, celui du perche dont ils sont un des attraits. En Pays de Mortagne-au-Perche, il n'existe pas un village qui ne possède un manoir. Les routes tranquilles du Perche vous permettent d'en découvrir bon nombre dans leur écrin naturel. Ces manoirs percheros sont le plus souvent des propriétés privées qui 'ouvrent leurs portes à la visite qu'à de très rarement, et à l'occasion des Journées Européennes du Patrimoine. Cependant, le manoir de la Vove à Corbon et le manoir de Vauvineux à Pervençères font exception et ouvrent leurs extérieurs aux visiteurs.



Manoir de la Vove

Propriété privée
CORBON (61400)

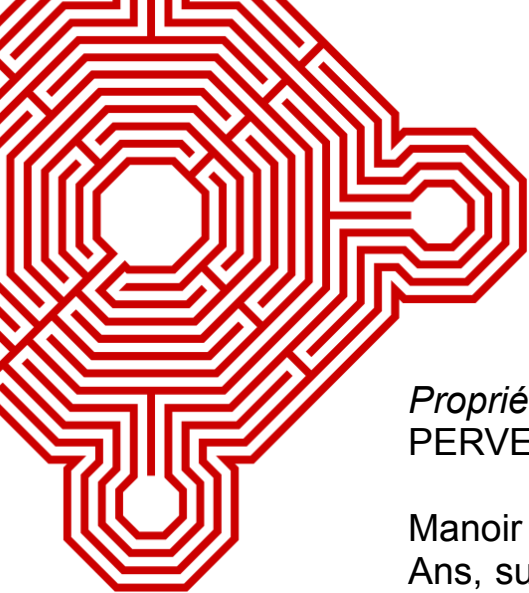
Manoir du Perche XV-XVIIe, situé au cœur du Parc naturel régional, à proximité immédiate de la voie verte.

Le corps principal, habitat primitif, daterait du 15e, le logis initial ayant été remanié au 17e. La chapelle de type gothique, ayant servi de grange, fut sauvée de la destruction.



Visite des extérieurs, de la chapelle et du four à pain
entrée libre et gratuite
toute l'année
le lundi et le samedi de 14h à 18h30
Tel. 02 33 83 80 01

★ Visite commentée à l'occasion des Journées Européennes du Patrimoine (2 jours).



Manoir de Vauvineux

Propriété privée
PERVENCHÈRES (61400)

Manoir du XVe siècle construit à la fin de la Guerre de Cent Ans, sur les ruines d'un château fort dont subsiste une partie des fossés. Il domine un vaste paysage. Devenu ferme au XVIIIe siècle, il est en restauration depuis 1992. Contiguë au manoir et érigée au XVIe siècle sur les ruines d'une chapelle plus ancienne, la chapelle de Vauvineux était devenue une grange et menaçait ruine. Sa restauration est en cours et elle vient de recevoir son dernier vitrail.



Visite des extérieurs, de la chapelle
entrée libre et gratuite
du 25 juillet au 31 août
du lundi au dimanche de 10h à 12h et de 14h à 18h
Tel. 02 33 25 68 38 / 06 72 71 94 82

★ Visite commentée à l'occasion des Journées Européennes du Patrimoine (2 jours).



Circuit de découverte du patrimoine

Manoirs & traditions

Routes tranquilles du Perche

Nous vous proposons d'emprunter une des Routes tranquilles du Perche *Manoirs et traditions*. Le long de ce circuit de découverte du patrimoine, les manoirs et les édifices religieux souvent admirablement restaurés, donnent tout son charme au paysage percheron. Prenez le temps de ces 87 kms de routes tranquilles et d'égrainer les 24 étapes qui composent la découverte des sites et manoirs du Perche.

Du manoir de Courboyer - Maison du Parc naturel régional du Perche - à Nocé, au Manoir de la Vove - gardien de la vallée de l'Huine - à Corbon ; du Manoir de la Fresnay à Saint-Germain-de-la-Coudre au Manoir de l'Angenardière ... Cet itinéraire vous permettra d'embrasser ce que le Perche compte de plus élégantes demeures seigneuriales. Les Manoirs du Perche sont l'incarnation du raffinement de la vie des seigneurs des champs.



© Orne tourisme

Si vous souhaitez découvrir la totalité des Routes Tranquilles du Perche - livret disponible à l'Office de Tourisme du Pays de Mortagne-au-Perche et du Perche. Prix de vente 4€



Petites Cités
de Caractère

Mortagne-au-Perche, petite cité de caractère

Au temps des 3 comtesses
Balade commentée

Nous vous proposons une balade commentée à travers Mortagne-au-Perche, lieu de villégiature préféré des comtes et comtesses du Perche. Cette cité fortifiée recèle des trésors que l'on doit aux 3 comtesses du Perche : Mahaut de Bavière, Marie d'Armagnac et Marguerite de Lorraine. Suivez nous sur les pas de ces 3 grandes dames qui ont marqué l'histoire de la ville.

© Christophe Aubert



Durée 1h30 environ - Tarif : 3€ / personne
Balade commentée réservée aux groupes de 8 personnes minimum sur réservation uniquement.
Visite non accessible aux personnes à mobilité réduite.
Chaussures plates et fermées conseillées.
En cas de pluie, prêt de parapluies.

Réservations
02 33 83 34 37 / contact@ot-mortagneauperche.fr



Séjourner dans un château un Manoir du Perche

Vivre la vie de château le temps d'un week-end, tout le monde en rêve! Ce rêve peut devenir réalité dans l'un des châteaux et manoirs que compte le Perche!

Découvrez notre sélection où dormir durant votre séjour en Pays de Mortagne-au-Perche.

C'est là toute l'histoire de notre territoire qui s'offre à vous. Imaginez ...

Château de Bellavilliers

Lieu dit Les Chemins Verts 61560 Bellavilliers

Tél : 02 33 28 88 71 (service réservations Gîtes de France)

Gîte de 10 personnes



Dans le Perche, on appelle volontiers «château» ces grandes maisons aux lignes sobres et élégantes qui se devinent dans un parc boisé.

Le vôtre est à Bellavilliers, charmant village qui s'organise autour d'une ravissante église. Valérie et Denis en ont hérité et ils ont décidé de l'ouvrir entièrement aux hôtes qui voudraient « vivre un peu la vie de château ». Il fallait certes lui garder son âme de maison de famille où toutes les générations se retrouvent mais aussi rafraîchir la déco et redonner du confort. Deux ans de travaux, de tri des vieux meubles, les bonnes idées des copains et des nombreux cousins et la maison est prête pour une seconde vie. Bienvenue !

Maison de maître indépendante sur une vaste propriété.

Rez-de-chaussée : entrée, WC, cuisine, salon, salle de jeux avec table de ping-pong, coin salon et cheminée.

Étage : chambre (1 lit 2 personnes 160 cm), chambre (1 lit 2 personnes 180 cm séparable), chambre (1 lit 2 personnes 180 cm séparable), chambre dortoir (4 lits 1 personne jumelables), salle d'eau avec WC salle de bain, WC indépendants, douche indépendante.

Parc arboré en partie clos de murs et entouré d'herbages avec balançoire et animaux de basse-cour, chevaux et poneys.

Basse Saison	Moyenne Saison	Printemps	Haute Saison	Noël/Saint-Sylvestre	Week-end
1100,00 €	1100,00 €	1100,00 €	1100,00 €	1100,00 €	A partir de 750,00 €

Château de Couplehaut

61560 Courgeoût

Tél : 02 33 25 14 86

www.couplehaut.fr

Gîte de 12 personnes



Un cadre remarquable pour un authentique château des XVIIème, XVIIIème et XIXème siècles.

Une décoration soignée et variée dans un cadre élégant. Aux alentours s'étend le parc naturel régional du Perche que tout visiteur aura à cœur de découvrir sans retenue...

Aile d'un château percheron.

Rez-de-chaussée : salon (DVD), salle à manger avec coin cuisine, office (sèche-linge), WC.



1^{er} étage : 1 chambre (2 lits 1 personne 120 cm), salle de bain/WC, 1 suite composée de 2 chambres (1 lit 2 personnes 160 cm, 1 lit 1 personne), salle d'eau / WC.

2^{ème} étage : 1 chambre (3 lits 1 personne), 1 chambre (1 lit 2 personnes), 1 chambre (1 lit 2 personnes et une petite entrée pour un éventuel lit bébé), salle de bain, WC. Chauffage électrique.

Possibilité de chambre supplémentaire pour 2 personnes.



Parc 1 ha. Cave voûtée : table de ping-pong.

Basse Saison	Moyenne Saison	Printemps	Haute Saison	Noël/Saint-Sylvestre	Week-end
A partir de 840,00 €	960,00 €	1080,00 €	1200,00 €	1080,00 €	A partir de 600,00 €

Manoir de La Miottière

61400 Le Pin-la-Garenne

Tél : 02 33 83 84 01

Joseph_du_plessis@yahoo.fr

Chambres d'hôtes jusqu'à 12 personnes



Dans un ensemble du XVème siècle, deux petites maisons aménagées avec goût et personnalité vous sont proposées à proximité des belles forêts et manoirs du Perche.

Équitation, natation et tennis dans les environs.

1 personne	2 personnes	3 personnes	Personne sup.
60,00 €	90,00 €	120,00 €	40,00 €

Château de Blavou

61400 Saint-Denis-sur-Huisne

Tél : 02 33 83 28 05 / 06 20 59 85 86

contact@chateaudeblavou.fr

www.chateaudeblavou.fr

15 personnes



Le Château de Blavou dresse sa haute façade gothique dans un écrin de verdure au cœur du Parc Naturel Régional du Perche. Venez y vivre la vie de château et goûtez au charme de ses salons d'époque et au caractère des chambres qui ont retrouvé, pour certaines, les hauts lits à baldaquins. Le maître de maison leur a donné de curieux noms : Honoré, Pithiviers, Florentin, Tatin... en hommage non pas à d'anciens seigneurs des lieux mais à... de délicieux desserts qu'il aime réaliser. En effet, Pascal Seneze est passé par de grandes maisons, hauts lieux de la gastronomie dont Le Ritz, Fauchon, Le Normandy Hôtel, Le Procope ou encore l'Institut Vatel...

Château des XVème et XIXème siècles sur 11 hectares de parc avec pièce d'eau non close.

Rez-de-jardin : (perron : grand et petit salons, salle à manger).

1^{er} étage : salon, 1 chambre (1 lit 2 personnes 180 cm), salle de bain avec WC privés. 1 chambre (1 lit 2 personnes 160 cm), salle de bain bouillonnant avec WC privés. 1 chambre (1 lit 2 personnes 160 cm), salle de bain avec WC privés. 1 chambre (1 lit 2 personnes 160 cm), salle de bain avec WC privés.



2nd étage : 1 suite de 2 chambres (1 lit 2 personnes 180 cm, 2 lits 1 personne superposables), salle d'eau douche hydrojets avec WC. Chauffage géothermie. Possibilité location de salles pour réception. Cave voûtée aménagée pour réception.

1 personne	2 personnes	3 personnes	Personne sup.	Table d'hôtes
130,00 €	146,00 €	/	35,00 €	40,00 à 55,00 €



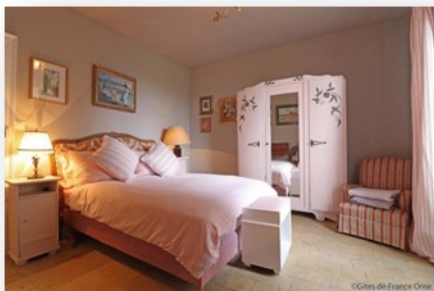
Séjourner dans une maison de maître un Hôtel Particulier

Et si vous faisiez le choix d'un logis, du raffinement dans hôtel particulier, d'une maison de maître ?

Le Pays de Mortagne-au-Perche est riche de ces demeures bourgeoises, où l'on vivait si bien.

La Maison Landon

61560 Courgeoût
Tél : 02 14 21 15 02
4 personnes



Ces grandes maisons de maître que l'on appelle Château dans le Perche !

La maison Landon est une belle demeure en cœur de village, avec une très jolie vue dégagée sur la campagne du Perche. Pour les randonneurs ou cyclistes, la voie verte est à 5 min. Ne pas manquer la Petite Cité de Caractère de Mortagne-au-Perche à 5 km avec tous ses commerces et son marché le samedi matin.

Dans la maison des propriétaires,

au 1er étage : suite de 2 chambres (2 lits 1 personne, lit 2 personnes) avec salle d'eau (douche, lavabo et bidet) et WC séparés. Chauffage central.

Possibilité garage à vélos. Jardin clos et arboré d'environ 2 ha avec poules.

1 personne	2 personnes	3 personnes	Personne sup.
A partir de 65,00 €	70,00 €	A partir de 135,00 €	5,00 €

Le Bourgis

61400 La Chapelle-Montligeon

Tél : 02 33 25 65 62

contact@lebourgis.fr

www.lebourgis.fr

4 à 6 personnes



Dans les dépendances de la Maison de Maître de l'époque du maréchal de Catinat, avec son pigeonnier de 1602, nous vous accueillons dans un havre de paix au cœur du Perche. Dans notre demeure du 17^{ème} siècle, nos chambres d'hôtes vous accueillent toute l'année. Notre table est ouverte uniquement sur réservation (au moins 48h à l'avance) suivant nos disponibilités. Vous êtes au calme en pleine nature à seulement 1km du village et à 10km de tous commerces.

L'accès aux chambres se fait par une entrée privative (accès 24h/24 par digicode).

Toutes les chambres sont situées à l'étage. L'entrée vous est réservée et vous pouvez vous y installer pour lire, vous reposer, boire un verre ou manger... Le wifi est en accès libre. Le linge de maison 100% coton, repassé (draps, serviettes,...) est bien-sûr fourni, ainsi qu'un sèche-cheveux et quelques articles de toilette. Un prêt de vélos est également proposé. Les petits déjeuners sont servis dans la salle à manger, sur la terrasse ou dans le jardin suivant la saison. Le petit déjeuner continental est inclus. Nous ne servons pas de fruits sauf sur demande. Des envies de produits salés ? Nous vous recommandons de choisir le petit déjeuner anglais.

1 personne	2 personnes	3 personnes	Personne Sup.	Table d'hôtes
A partir de 64,00 €	A partir de 69,00 €	119,00 €	5,00 €	De 12,00 € à 27,00 €

Hôtel des Tailles

9 rue des Tailles

61400 Mortagne-au-Perche

Tél : 02 50 47 95 36 / 06 16 90 32 51

Mél : arthur.goo@hotelleriedestailles.com

www.hotelleriedestailles.com

15 personnes



L'hôtel des Tailles vous souhaite la bienvenue.

Ouvrez une parenthèse de bien-être et de détente le temps d'un séjour à Mortagne-au-perche. Construite après 1750 par Jean Hyacinthe Hocquart marquis de Montfermeil, Président de la deuxième Chambre des requêtes du Parlement de Paris, cette demeure du Receveur des Tailles a perdu, à la chute de l'Ancien Régime, sa vocation première, la perception de cet impôt.

Hôtel particulier avec salle à manger, salon et bibliothèque au rez-de-chaussée.

Au 1er étage : 1 chambre (1 lit 2 personnes 160 cm) avec salle de bain/WC et 1 chambre (1 lit 2 personnes 160 cm) avec salle de bain/WC.

2ème étage : 1 suite de 2 chambres (2 lits 2 personnes dont 1 lit 160 cm) avec salle de bains commune/WC.

Dans le pavillon indépendant : 1 suite de 2 chambres à l'étage (2 lits 2 personnes) avec salle de bain/WC.

Jardin clos. Chauffage central.

Animaux acceptés seulement sur demande.

Chambres non fumeur.

1 personne	2 personnes	3 personnes	Personne sup.
De 110,00 € à 160,00 €	De 110,00 € à 160,00 €	/	De 150,00 € à 160,00 €

Maison Maleyrand

19 rue des Déportés
61400 Mortagne-au-Perche
Tél : **06 60 23 84 90**
www.maisonmaleyrand.com
6 personnes



La Maison Maleyrand est une très belle demeure bourgeoise du 18ème siècle, d'époque Louis XV qui a gardé tous ses éléments d'origine (boiseries, cheminées, ferrures, parquets, tomettes,...). Écumant les salles de ventes, brocantes et antiquaires depuis plus de 20 ans, Françoise et Mohamed ont minutieusement décoré chaque chambre d'objets authentiques et rares. Avec un sens du détail et de petites attentions envers leurs hôtes, vous serez reçus en amis et en toute simplicité.



Ancien hôtel particulier en plein cœur de Mortagne-au-Perche. Rez-de-chaussée : entrée, salle à manger et salon (cheminées). Premier étage : chambre (lit 2 personnes 160 cm), salle de bains et WC séparés. Suite (lit 2 personnes 160 cm), salle de bains avec WC, salon. Second étage : chambre (lit 2 personnes 160 cm), salle de bains ouverte et WC séparés. Jardin 1500 m² clos de murs avec possibilité parking intérieur pour motos et vélos.

1 personne	2 personnes	3 personnes	Personne sup.
De 135,00 € à 150,00 €	De 135,00 € à 150,00 €	/	/



Office de Tourisme

Pays de Mortagne-au-Perche

L'Office de Tourisme du Pays de Mortagne-au-Perche vous accueille pendant vos vacances, vos week-end dans le Perche.

36, place du Général de Gaulle – 61400 Mortagne-au-Perche
Téléphone : 02 33 83 34 37

E-mail : contact@ot-mortagneauperche.fr

Horaires d'ouverture :

Du 1er octobre au 31 mars

Du mardi au jeudi de 10h à 12h et de 14h à 17h

Vendredi et samedi de 10h à 13h et de 14h à 17h

Du 1er avril au 30 juin

Du mardi au jeudi de 10h à 12h et de 14h à 17h

Vendredi et samedi de 10h à 18h

Dimanche et jours fériés de 10h à 13h

Du 1er juillet au 30 septembre

Du lundi au samedi de 10h à 18h

Dimanche jours fériés de 10h à 13h

Préparez votre séjour en Pays de Mortagne-au-Perche et dans le Perche. Agenda, Hébergements, Gastronomie, Activités et loisirs, découvertes et sites incontournables...

www.ot-mortagneauperche.fr

Pays de Mortagne-au-Perche

VIVRE LA VIE DE CHÂTEAU

Manoirs & Demeures du Perche

