

Chambres d'hôtes en Pays de Mortagne-au-Perche



- Chambres et tables d'hôtes
- Chambres d'hôtes
- Hébergement insolites

Labels :



Le label *Gîtes de France* est une charte nationale qui garantit des normes de confort, d'accueil et de convivialité, d'architecture, de services et de décoration. Les gîtes et les chambres d'hôtes sont reclassés au moins tous les 5ans.



Gîte au Jardin, c'est d'abord, un hébergement Gîte de France, de grande qualité : chambre d'hôtes, gîte rural ou gîte de groupes, mais aussi un jardin exceptionnel pour ses qualités à la fois esthétiques et botaniques... et un propriétaire passionné, qui pratique lui-même l'art de jardiner, car à ce stade, il s'agit bien d'un art...



Accueil Vélo est une marque nationale qui garantit un accueil et des services de qualité le long des itinéraires cyclables pour les cyclistes en itinérance.



Bienvenue au Château a été créé par une association de comités départementaux de l'ouest de la France. Son objectif principal est de préserver le patrimoine architectural et historique des châteaux de France, des logis privés et des manoirs en y proposant des hébergements saisonniers.



Bienvenue à la ferme est un réseau national agricole garantissant un accueil de qualité à la ferme.



En 2012, le Parc naturel régional du Perche lançait sa marque pour les prestataires touristiques, aujourd'hui connue sous le nom Valeurs Parc. Le Parc recommande sur son site et ses documents touristiques les prestataires qui partagent ses « Valeurs » : attachement fort au territoire, dimension humaine privilégiée et bien sûr respect de l'environnement.

Document non contractuel.

Autres :



L'objectif de *Chambre d'hôtes référence* est d'apporter la possibilité aux chambres d'hôtes non labellisées de garantir à leurs clients la qualité de leur prestation tout en contribuant à l'amélioration de la qualification de l'offre hébergement touristique de la destination. Chambre d'hôtes référence n'a donc pas vocation à remplacer les labels, mais d'être une solution pour les exploitants ne souhaitant pas adhérer à un label.



Hébergement équipé d'une borne de recharge pour véhicule électrique

Boëcé (61560)

La Maison Pervenche

Lieu dit « Le Petit Boëcé »

Tél : 02 33 83 05 16

Mél : maisonpervenche@hotmail.com

www.maison.pervenche.fr

10 personnes



Aux portes du Perche, cette ancienne ferme a gardé tout le charme des maisons de campagne : volets bleus, rosiers du jardin, tilleuls, saules, grange, four à pain, poutres et mobilier ancien. Vos hôtes vous feront partager leur coup de cœur pour la région. Dans une dépendance de la maison des propriétaires.



Rez-de-chaussée : séjour privatif (cheminée). Étage : 1 chambre (1 lit 160cm, 1 lit 90 cm), salle de bain/WC. 1 chambre (1 lit 160 cm, 1 lit 90 cm), salle d'eau/WC. 1 chambre (2 lits 90 cm), salle d'eau/WC. Chauffage central. Terrasse. Table d'hôtes sur demande.

Supplément animal : 5 € / nuit



Tarifs 2021

1 personne	2 personnes	3 personnes	Personne sup.	Table d'hôtes
60,00 €	70,00 €	90,00 €	15,00 €	25,00 €

Courgeût (61560)

La Maison Landon

Tél : 02 14 21 15 02

4 personnes



Ces grandes maisons de maître que l'on appelle Château dans le Perche !

La maison Landon est une belle demeure en cœur de village, avec une très jolie vue dégagée sur la campagne du Perche. Pour les randonneurs ou cyclistes, la voie verte est à 5 min. Ne pas manquer la Petite Cité de Caractère de Mortagne-au-Perche à 5 km avec tous ses commerces et son marché le samedi matin.

Dans la maison des propriétaires, au 1er étage : suite de 2 chambres (2 lits 1 personne, lit 2 personnes) avec salle d'eau (douche, lavabo et bidet) et WC séparés. Chauffage central. Possibilité garage à vélos. Jardin clos et arboré d'environ 2 ha avec poules.



Tarifs 2021

1 personne	2 personnes	3 personnes	Personne sup.
A partir de 65,00 €	70,00 €	A partir de 135,00 €	5,00 €

La Chapelle-Montligeon (61400)

Le Bourgis

Tél : 02 33 25 65 62

Mél : contact@lebourgis.fr

www.lebourgis.fr

4 à 6 personnes



Un magnifique jardin exubérant labélisé *Gîte au Jardin*, une authentique demeure percheronne et une table d'hôtes pleine d'inspiration et de saveurs d'ici, c'est ce que vous invitent à découvrir Nicolas et Jean- Philippe. Vous profiterez d'un séjour calme et nature à 1 km du village de la Chapelle-Montligeon et sa basilique impressionnante adossée à la forêt domaniale de Réno-Valdieu.



Maison percheronne du 17ème siècle avec entrée indépendante, au rez-de-chaussée : séjour réservé aux hôtes. Étage : chambre "Blanche" (lit 2 personnes 160 cm, TV) avec salle d'eau fermée par une porte coulissante et attenante (douche 80 x 80 cm, lavabo et WC). Étage par un second escalier : suite de 2 chambres en duplex "Sahara" (lit 2 personnes, TV) et "Grenier" (lit 2 personnes) avec salle de douche et WC indépendant.. Chauffage central. Parc arboré de 6900 m² clos avec terrasse et mare non close. Table de ping-pong et jeux de fléchettes. Téléphonie GSM dans la maison tout opérateur, connexion ADSL stable qui permet de travailler en Visio, routeur wifi relié directement en filaire à la box à proximité des chambres. Règlements CB sur place. Remise de 15 € dès la seconde nuit, +5€ pour le lit bébé. Choisir le petit déjeuner anglais.



Hébergement équipé d'une borne de recharge pour véhicule électrique. Un supplément peut être demandé.

Tarifs 2021

1 personne	2 personnes	3 personnes	Personne Sup.	Table d'hôtes
A partir de 64,00 €	A partir de 69,00 €	119,00 €	5,00 €	De 12,00 € à 27,00 €

Le Pin-la-Garenne (61400)

Manoir de la Miottière

Tél : 02 33 83 84 01

Mél : joseph_du_plessis@yahoo.fr

12 personnes

Dans un ensemble du XVème siècle, deux petites maisons aménagées avec goût et personnalité vous sont proposées à proximité des belles forêts et manoirs du Perche. Équitation, natation et tennis dans les environs.

Tarifs 2021

1 personne	2 personnes	3 personnes	Personne sup.
60,00 €	90,00 €	120,00 €	40,00 €

Mortagne-au-Perche (61400)

Le Gros Chêne

Tél : 02 33 25 02 72 / 06 30 69 53 42

Mél : brigitte.pasquert@wanadoo.fr

www.fermedugroschene.com

14 personnes

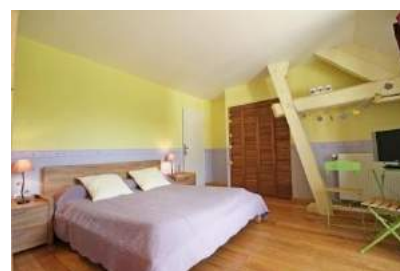
Dans le Parc Naturel Régional du Perche, avec une vue sur la capitale percheronne, Brigitte et Denis Pasquert vous accueilleront dans cette ancienne grange restaurée en maison d'hôtes indépendante à proximité de leur habitation au sein de l'exploitation agricole. Table d'hôtes sur réservation sauf dimanche soir.

Rez-de-chaussée : salle à manger, salon (cheminée), cuisine équipée, 1 chambre en suite (1 lit 2 personnes en 160x200 cm, 2 lits 1 personne), salle d'eau, WC. Étage : salon, 3 chambres (1 lit 2 personnes 160x200 cm), salle d'eau/WC pour chaque chambre, 1 chambre (1 lit 2 personnes 160x200 cm, 2 lits 1 personne en mezzanine), salle d'eau/WC. Chauffage central. Cour et jardin. Accès libre à l'espace détente (non accessible aux personnes handicapées) avec bain bouillonnant et hammam.

Lit bébé : 10€

Tarifs 2021

1 personne	2 personnes	3 personnes	Personne sup.	Table d'hôtes
65,00 €	75,00 €	85,00 €	15,00 €	24,00 €



Mortagne-au-Perche (61400)

***Le Cytise* - TEMPORAIREMENT FERMÉ**

20, rue des vents

Tél : **02 33 25 05 41 / 06 03 89 54 97**

4 personnes

Au cœur de la ville, dans une rue calme, située près de la salle de spectacle le Carré du Perche (www.lecarraduperche.com), Martine et Raymond vous accueillent dans leur maison dont le décor est imprégné de nature et d'exotisme.

Deux chambres (1 ch. avec 1 lit double et 1ch. avec 1 lit double et 1 lit 1 personne). Salle de bain commune pour les deux chambres.



Mortagne-au-Perche (61400)

L'Hôtel des Tailles

9, rue des Tailles

Tél : **02 50 47 95 36 / 06 16 90 32 51**

Mél : arthur.goo@hotelleriedestailles.com

www.hotelleriedestailles.com

15 personnes

L'hôtel des Tailles vous souhaite la bienvenue. Ouvrez une parenthèse de bien-être et de détente le temps d'un séjour à Mortagne-au-perche. Construite après 1750 par Jean Hyacinthe Hocquart marquis de Montfermeil, Président de la deuxième Chambre des requêtes du Parlement de Paris, cette demeure du Receveur des Tailles a perdu, à la chute de l'Ancien Régime, sa vocation première, la perception de cet impôt.



Hôtel particulier avec salle à manger, salon et bibliothèque au rez-de-chaussée.

Deux chambres au premier étage : 1 chambre (1 lit 2 personnes 160 cm) avec salle de bain/WC et 1 chambre (1 lit 2 personnes 160 cm) avec salle de bain/WC.

Second étage : 1 suite de 2 chambres (2 lits 2 personnes dont 1 lit 160 cm) avec salle de bains commune/WC. Dans le pavillon indépendant : 1 suite de 2 chambres à l'étage (2 lits 2 personnes) avec salle de bain/WC.

Jardin clos. Chauffage central.

Animaux acceptés seulement sur demande. Chambres non fumeur.



Tarifs 2021

1 personne	2 personnes	3 personnes	Personne sup.
De 110,00 € à 160,00 €	De 110,00 € à 160,00 €	/	De 150,00 € à 160,00 €

Mortagne-au-Perche (61400)

La Porte Rouge

4, rue du Mail

Tél : **02 33 25 39 95**

Mél : **jetc.kirk@wanadoo.fr**

www.laporterouge.fr

4 personnes

La Porte Rouge, un jardin anglais en ville sur les remparts, salon de thé avec le gâteau dans le jardin. Chambre avec sanitaires privatifs et possibilité de louer une autre chambre avec les sanitaires à l'extérieur à la chambre.



Tarifs 2021

1 personne	2 personnes	3 personnes	Personne sup.	Table d'hôtes
45,00 €	75,00 €	/	10,00 €	25,00 €

Mortagne-au-Perche (61400)

Maison Maleyrand

19, rue des Déportés

Tél : **06 60 23 84 90**

6 personnes



La Maison Maleyrand est une très belle demeure bourgeoise du 18ème siècle, d'époque Louis XV qui a gardé tous ses éléments d'origine (boiseries, cheminées, ferrures, parquets, tomettes,...). Écumant les salles de ventes, brocantes et antiquaires depuis plus de 20 ans, Françoise et Mohamed ont minutieusement décoré chaque chambre d'objets authentiques et rares. Avec un sens du détail et de petites attentions envers leurs hôtes, vous serez reçus en amis et en toute simplicité.



Ancien hôtel particulier en plein cœur de Mortagne-au-Perche. Rez-de-chaussée : entrée, salle à manger et salon (cheminées). Premier étage : chambre (lit 2 personnes 160 cm), salle de bains et WC séparés. Suite (lit 2 personnes 160 cm), salle de bains avec WC, salon. Second étage : chambre (lit 2 personnes 160 cm), salle de bains ouverte et WC séparés. Jardin 1500 m² clos de murs avec possibilité parking intérieur pour motos et vélos.



Tarifs 2021

1 personne	2 personnes	3 personnes	Personne sup.
De 135,00 € à 150,00 €	De 135,00 € à 150,00 €	/	/

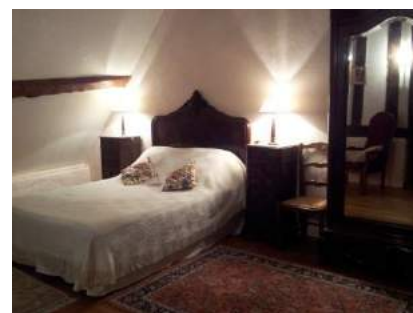
Réveillon (61400)

Jardin de la Bourdonnière

Tél : 02 33 25 04 19

Mél : bourdonniere@free.fr

2 personnes



A la Bourdonnière, Jacqueline Labescat donne libre cours à sa passion du jardin sur près de 5000 m² au cœur du Perche. Une promenade à la découverte de l'inattendu et de la poésie. Plus qu'un écrin de verdure et de fleurs, c'est un « voyage » au cœur d'une collection de 1400 variétés.

Propriété percheronne comprenant un jardin de 5000 m² ouvert au public à la belle saison. Étage : 1 chambre mansardée (1 lit 2 personnes), salle de bain et WC réservés à la chambre. Séjour avec cheminée. Chauffage central. Salon de jardin. Bassin non clos.



Tarifs 2021

1 personne	2 personnes	3 personnes	Personne sup.
65,00 €	65,00 €	/	/

Saint-Denis-sur-Huisne (61400)

La Maison du Sabotier

Lieu dit « Le Bignon »

Tél : 02 33 73 13 02 / 06 52 09 86 94

Mél : contact@leparifou.com

www.leparifou.com

5 personnes



Bienvenue dans le petit univers du Sabotier et du Pari Fou ! Sylvie a décoré la maison d'hôtes des réalisations de son compagnon et vous propose de découvrir son univers : la mini ferme avec les brebis Thône et Marthod, les vaches Jersiaises, etc... et la boutique de Malice (épicerie en production artisanale, l'atelier de tournage de bois).

Dans une maison ancienne Percheronne, suite indépendante au rez-de-chaussée : séjour avec coin salon (baby foot, TV), cuisine, salle d'eau avec WC. Étage : mezzanine (3 lits 1 personne dont 1 gigogne, canapé-lit d'appoint), 1 chambre (1 lit 2 personnes 160 cm). Jeux enfants, table de ping-pong, vélos. Animaux sur place (moutons, chevaux, poney, vaches, lapins et volailles). Possibilité d'assiette gourmande sur demande auprès des propriétaires.

Le prix de 2 personnes est prévu pour un lit double et non pas 1 lit double + 1 lit simple



Tarifs 2021

Lit bébé : 5,00 € / supplément animal : 5,00 € / Petit-déjeuner : 6,00 €

1 personne	2 personnes	3 personnes	Personne sup.	Table d'hôtes
70,00 €	75,00 €	105,00 €	30,00 €	20,00 €

Le Domaine du P'tit Guss

5 personnes

Dans le prolongement de la ferme du Bignon, vous trouverez du haut de la petite terrasse une vue sur la vie des animaux de la ferme, avec le levé du soleil sur la baie vitrée.

Entrée : une banquette composée d'1 lit 2 personnes, 1 chambre (1 lit 2 personnes + 1 lit bébé), salle de bain, cuisine et terrasse.



Tarifs 2021

Lit bébé : 5,00 € / supplément animal : 5,00 € / Petit-déjeuner : 6,00 €

1 personne	2 personnes	3 personnes	Personne sup.	Table d'hôtes
70,00 €	75,00 €	105,00 €	30,00 €	20,00 €

Saint-Denis-sur-Huisne (61400)

Château de Blavou

Tél : 02 33 83 28 05 / 06 20 59 85 86

Mél : contact@chateaublavou.fr

www.chateaublavou.fr

15 personnes



Le Château de Blavou dresse sa haute façade gothique dans un écrin de verdure au cœur du Parc Naturel Régional du Perche. Venez y vivre la vie de château et goûtez au charme de ses salons d'époque et au caractère des chambres qui ont retrouvé, pour certaines, les hauts lits à baldaquins. Le maître de maison leur a donné de curieux noms : Honoré, Pithiviers, Florentin, Tatin... en hommage non pas à d'anciens seigneurs des lieux mais à... de délicieux desserts qu'il aime réaliser. En effet, Pascal Seneze est passé par de grandes maisons, hauts lieux de la gastronomie dont Le Ritz, Fauchon, Le Normandy Hôtel, Le Procope ou encore l'Institut Vatel...

Château des XVème et XIXème siècles sur 11 hectares de parc avec pièce d'eau non close. Rez-de-jardin (perron : grand et petit salons, salle à manger). 1^{er} étage : salon, 1 chambre (1 lit 2 personnes 180 cm), salle de bain avec WC privés. 1 chambre (1 lit 2 personnes 160 cm), salle de bain bouillonnant avec WC privés. 1 chambre (1 lit 2 personnes 160 cm), salle de bain avec WC privés. 1 chambre (1 lit 2 personnes 160 cm), salle de bain avec WC privés. 2nd étage : 1 suite de 2 chambres (1 lit 2 personnes 180 cm, 2 lits 1 personne superposables), salle d'eau douche hydrojets avec WC. Chauffage géothermie. Possibilité location de salles pour réception. Cave voûtée aménagée pour réception.



1 personne	2 personnes	3 personnes	Personne sup.	Table d'hôtes
130,00 €	146,00 €	/	35,00 €	40,00 à 55,00 €

Saint-Germain-de-Martigny (61560)

La Varendière

Lieu dit « La Blavetterie »

Tél : 02 33 25 10 00 / 06 76 60 05 16

Mél : lauretamanini@orange.fr

www.lavarendiere.fr

8 personnes



Laure et Edgard vous ouvrent les portes de leur longère perchonne du XVIIIème siècle au cœur du Perche Ornaïs, à 8 km de Mortagne-au-Perche.



Maison de pays avec entrée indépendante, au rez-de chaussée : séjour réservé aux hôtes (cheminée), 1 chambre (1 lit 2 personnes 180 c m), salle d'eau avec WC et terrasse privés, 1 chambre (1 lit 2 personnes), salle d'eau avec WC non cloisonnés. Possibilité lit d'appoint. Étage : 1 suite de 2 chambres (2 lits 2 personnes), salle d'eau avec WC. Chauffage central. Jardin clos de 3200 m2.



Tarifs 2021

1 personne	2 personnes	3 personnes	Personne sup.	Table d'hôtes
50,00 à 70,00 €	60,00 à 80,00 €	110,00 €	20,00 €	30,00 €

Saint-Hilaire-le-Châtel (61400)

Faye

Tél : 02 33 25 14 35

6 personnes

À 4km de Mortagne-au-Perche et de la Voie verte, Odile Simoën vous accueille dans sa longère percheronne, avec une superbe vue sur le Perche. Petit déjeuner compris. Table d'hôtes le soir sur réservation : menu composé des produits du terroir et des légumes du jardin



À l'étage mansardé : 1 chambre pour deux qui peut se transformer en une suite familiale pour 6 à 7 personnes (deux chambres avec lit double et une chambre à deux lits simples, plus canapé convertible, salle d'eau et WC). Rez-de-chaussée : cuisine équipée et coin repas à disposition. Salon avec TV. Libre accès au jardin avec salon de jardin et table de ping-pong.



Tarifs 2021

1 personne	2 personnes	3 personnes	Personne sup.	Table d'hôtes
50,00 €	60,00 €	80,00 €	20,00 €	22,00 €

Saint-Mard-de-Réno (61400)

La Cabane du Perche

Lieu dit « La Malotière »

Tél : 09 66 92 35 64 / 06 19 22 04 58

Mél : contact@lacabaneduperche.com

www.cabane-dans-arbres.com

4 personnes

Au cœur du Perche, sur 6 hectares de prairie, à l'orée d'un bois, les Cabanes s'ouvrent sur une vaste vue qui porte jusqu'aux collines boisées de la forêt de Réno-Valdieu. Le mobilier de bois, façonné sur place, la grande terrasse, la salle d'eau très originale en font un lieu unique.

La Cabane des Chênes, indépendante de 25 m² nichée dans deux chênes bicentennaires avec accès par un escalier droit extérieur : 1 lit 2 personnes, 2 lits 1 personne, coin salon, salle d'eau avec toilettes sèches privatives, chauffage, grande terrasse et spa extérieur au pied de la cabane (en option 50 €/nuitée).

La Grande Cabane de 35 m² avec accès par escalier droit extérieur : 1 lit 2 personnes 160x200, coin salon (réfrigérateur et plateau de courtoisie), salle d'eau avec douche à l'italienne et WC séparés, SPA sur terrasse. Petit-déjeuner et SPA inclus dans le tarif.



1 personne	2 personnes	3 personnes	Personne sup.
De 150,00 € à 295,00 €	De 150,00 € à 295,00 €	/	/

Saint-Ouen-de-Sécherouve (61560)

Le Moulin de la Pleugère

Tél : 02 33 34 33 36 / 06 63 95 95 88

Mél : moulinpleugere@free.fr

www.moulinpleugere.free.fr

4 personnes

A votre arrivée, un chêne plus que centenaire vous accueille au pied d'un parking fermé. Le moulin s'offre à vous dans son écrin de verdure. Parallèle à la petite route tranquille et fleurie menant d'un côté au village de Soligny-la-Trappe et de l'autre à la Seigneurie et au Haras Saint-Mard. Une longère en pierres apparentes et son atelier en bois s'étirent sur plusieurs dizaines de mètres. Prêt de vélos possible.

Une véritable suite en enfilade de 100 m² grand confort : 1 lit (2 personnes) ou 2 lits (1 personne) au choix, salle de bain ouverte (baignoire sur pieds), salle d'eau, WC, salon et coin repas au rez-de-jardin.



Tarifs 2021

1 personne	2 personnes	3 personnes	Personne sup.
/	100,00 €		30,00 €

Soligny-la-Trappe (61380)

Rue Thomas Hayot
Tél : 02 33 34 40 72 / 06 71 26 78 65
Mél : maurice.ginisty@orange.fr
4 personnes

Cette petite maison percheronne, dans un village fleuri et proche des commerces, vous invite à la détente. A proximité, les chemins de randonnée vous mèneront en forêt, à l'étang du Perche, à la baignade...

Maison indépendante : 2 chambres (3 lits 1 personne + 1 lit 2 personnes). Cabine-douche, Micro-onde, TV, garage, barbecue, canapé convertible, lave-linge.

Tarifs 2021

1 personne	2 personnes	3 personnes	Personne sup.
35,00 €	50,00 €	65,00 €	20,00 €



Villiers-sous-Mortagne (61400)

La Simonnière

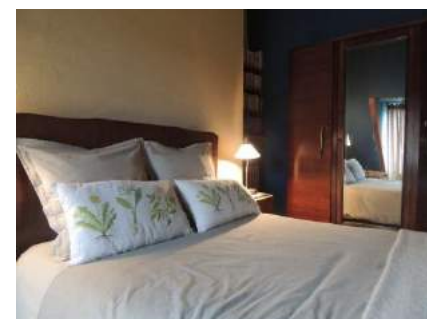
Tél : 02 33 25 14 30 / 06 65 61 48 18
Mél : earlguimond@wanadoo.fr
www.fermedelasimonniere.com
2 à 5 personnes

Bienvenue, notre chambre d'hôtes est située dans le Parc Naturel Régional du Perche à 5mn de Mortagne-au-Perche. Vous dormirez dans la demeure familiale du XVIème siècle.

A l'étage, vous disposez d'une chambre de 2 personnes avec sa salle de bain (possibilité d'une 2^{ème} chambre pour 2).

Calme et exclusivité, vous pourrez vous balader dans la ferme et aux alentours.

1 personne	2 personnes	3 personnes	Personne sup.
55,00 €	70,00 €	/	35,00 €



La Cabane aux Abeilles
2 personnes

Bien-être et détente. Inhaler l'air doux et odorant de la ruche. Le système va de la ruche vers la cabane, bien à l'abri des abeilles. L'air inspiré est chargé en substances naturelles générées par la ruche: les phéromones, la propolis et le miel. La respiration active se fait avec un masque (en attente cause covid) ou pour le moment en respiration naturel pour une détente de 30mn. La cabane se loue comme chambre d'hôtes pour une nuit avec l'option "respirer l'air de la ruche". Dormir face à la nature et au coucher de soleil. Les moutons sont dans le pré juste devant. La salle de bain pleine de charme est située à 10m et est uniquement pour la cabane.



1 personne	2 personnes	3 personnes	Personne sup.
/	90,00 €	/	/

Découvrir ...

www.ot-mortagneauperche.com



OFFICE
de
TOURISME

PAYS DE MORTAGNE-AU-PERCHE

36 place du général de Gaulle
61400 Mortagne-au-Perche
02.33.83.34.37
contact@ot-mortagneauperche.fr

