

Chambres d'hôtes

en Pays de Mortagne-au-Perche

2024



Labels :



Le label **Gîtes de France** est une charte nationale qui garantit des normes de confort, d'accueil et de convivialité, d'architecture, de services et de décoration. Les gîtes et les chambres d'hôtes sont reclassés au moins tous les 5ans.



Gîte au Jardin, c'est d'abord, un hébergement Gîte de France, de grande qualité : chambre d'hôtes, gîte rural ou gîte de groupes, mais aussi un jardin exceptionnel pour ses qualités à la fois esthétiques et botaniques... et un propriétaire passionné, qui pratique lui-même l'art de jardiner, car à ce stade, il s'agit bien d'un art...



Accueil Vélo est une marque nationale qui garantit un accueil et des services de qualité le long des itinéraires cyclables pour les cyclistes en itinérance.



Bienvenue au Château a été créé par une association de comités départementaux de l'ouest de la France. Son objectif principal est de préserver le patrimoine architectural et historique des châteaux de France, des logis privés et des manoirs en y proposant des hébergements saisonniers.



Bienvenue à la ferme est un réseau national agricole garantissant un accueil de qualité à la ferme.



En 2012, le Parc naturel régional du Perche lançait sa marque pour les prestataires touristiques, aujourd'hui connue sous le nom **Valeurs Parc**. Le Parc recommande sur son site et ses documents touristiques les prestataires qui partagent ses « Valeurs » : attachement fort au territoire, dimension humaine privilégiée et bien sûr respect de l'environnement.

Autres :



Hébergement équipé d'une borne de recharge pour véhicule électrique

Bazoches-sur-Hoëne



La Barie - 61560

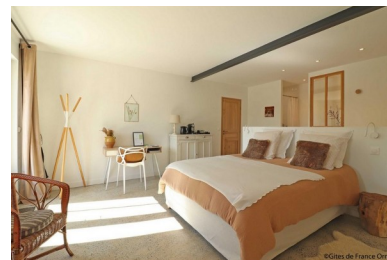
Tél : 06 09 36 86 73

Mél : labarielabarie@gmail.com

www.labarie.com

2 personnes

Très belle chambre La Barie ouverte sur la nature : vous profiterez d'une agréable terrasse exposée Sud Ouest face au jardin bucolique. Située à seulement 7 km de la Petite Cité de Caractère, Mortagne-au-Perche. Bruno et Caroline ont entièrement réhabilité leur propriété Percheronne de 8 hectares et vous propose également un gîte de 2 chambres, décoré avec goût et raffinement.



Tarifs 2024 - tarifs valables pour 1 nuitée

1 personne	2 personnes	3 personnes	Personne Sup.	Table d'hôtes
115,00 €	115,00 €	/	/	/

Boëcé

Le Clos Saint-Joseph

1, rue du petit Boëcé

Tél : 06 60 15 92 94

Mél : laurieberthelot1@gmail.com

10 personnes – 4 chambres

Laurence et Olivier vous accueillent toute l'année au Clos Saint-Joseph. Gîte et maison d'hôtes de charme dans un parc de 4 hectares à 7 km de Mortagne-au-Perche et à proximité de la voie verte.

Rez-de-chaussée : grande pièce à vivre de 65m2 avec poêle à bois et coin cuisine aménagée. Toilette et buanderie. A l'étage : 4 chambres (2 à 3 personnes) décorées par Laurence (artiste), avec salles de bain.

Grande terrasse, volley, ping-pong, baby-foot...



Tarifs 2024 non communiqués

Corbon

La Vove - 61400

Tél : **06 62 71 02 99**

Mél : **cyrilpigotkessler@gmail.com**

www.chambres-hôtes.fr/ch23915

2 à 6 personnes

Idéalement situé au cœur du Parc régional du Perche, au centre du «triangle d'or», à 10 min de Mortagne-au-Perche, de Bellême et de Rémalard, tout vous sera ainsi plus facile d'accès. Profitez du calme, retrouvez la quiétude grâce à une nature bucolique, boisée et vallonnée. Le jardin s'ouvre sur un paysage formant un vaste panorama. Laissez-vous dépayser, par la beauté d'une campagne authentique et enchanteuse. Accès direct à une promenade de 80 km. Idéal pour faire un arrêt sur la route du Mont Saint-Michel (Véloscénie) ou si vous êtes en pèlerinage à la Basilique de La Chapelle-Montligeon, située à 4 km.



Maison de charme, composée d'un ensemble de bâtiments, construite en 1776, autrefois demeure du chef des métayers du Manoir de La Vove, situé à 100 m (l'un des plus remarquables du Perche). Elle est entourée d'un vaste jardin de 10000m2, arboré, fleuri et clôturé. Une grande terrasse aménagée (barbecue) où vous pourrez contempler le paysage. Destination idéale pour se détendre et se reconnecter avec la nature. A l'étage, deux chambres (lit 140 x 190 cm) avec une grande salle de bain (douche à l'italienne et baignoire) partagée et une troisième chambre (lit "Queen size" 160 x 200 cm) avec salle d'eau privée (grande douche à l'italienne et lavabo) et télévision. Vous pourrez jouir de l'ensemble de la maison avec ses deux salons, sa cuisine, sa terrasse et son parc arboré. Les chiens sont les bienvenus. Connexion internet.



Tarifs 2024 - tarifs valables pour 1 nuitée

1 personne	2 personnes	3 personnes	Personne Sup.	Table d'hôtes
/	De 90,00 € à 120,00 €	/	/	30,00 €

La Chapelle-Montligeon

Le Bourgis - 61400

Tél : **02 33 25 65 62**

Mél : **contact@lebourgis.fr**

www.lebourgis.fr

2 à 6 personnes



Un magnifique jardin exubérant labellisé *Gîte au Jardin*, une authentique demeure perchonne et une table d'hôtes pleine d'inspiration et de saveurs d'ici, c'est ce que vous invitent à découvrir Nicolas et Jean- Philippe. Vous profiterez d'un séjour calme et nature à 1 km du village de la Chapelle-Montligeon et sa basilique impressionnante adossée à la forêt domaniale de Réno-Valdieu.



Maison perchonne du 17ème siècle avec entrée indépendante, au rez-de-chaussée : séjour réservé aux hôtes. Étage : chambre "Blanche" (lit 2 personnes 160 cm, TV) avec salle d'eau fermée par une porte coulissante et attenante (douche 80 x 80 cm, lavabo et WC). Etage par un second escalier : suite de 2 chambres en duplex "Sahara" (lit 2 personnes, TV) et "Grenier" (lit 2 personnes) avec salle de douche et WC indépendant.. Chauffage central. Parc arboré de 6900 m² clos avec terrasse et mare non close.



Table de ping-pong et jeux de fléchettes.

Téléphonie GSM dans la maison tout opérateur, connexion ADSL stable qui permet de travailler en visio, routeur wifi relié directement en filaire à la box à proximité des chambres. Règlements CB sur place. Remise de 15 € dès la seconde nuit, +5€ pour le lit bébé. Choisir le petit déjeuner anglais.

Hébergement équipé d'une borne de recharge pour véhicule électrique. Un supplément peut être demandé.

Tarifs 2024 – tarifs valables pour 1 nuitée

1 personne	2 personnes	3 personnes	Personne Sup.	Table d'hôtes
De 70,00 € à 80,00 €	De 75,00 € à 150,00 €	De 125,00 € à 200,00 €	/	De 22,00 € à 42,00 € *

Supplément lit bébé : 5,00 € / *tarifs hors boissons

Le Pin-la-Garenne

Manoir de la Miottière - 61400

Tél : **02 33 83 84 01**

Mél : **josephduplessis.jdp@gmail.com**

12 personnes

Dans un ensemble du XVème siècle, deux petites maisons aménagées avec goût et personnalité vous sont proposées à proximité des belles forêts et manoirs du Perche. Équitation, natation et tennis dans les environs.

Tarifs 2024 – tarifs valables pour 1 nuitée

1 personne	2 personnes	3 personnes	Personne sup.
60,00 €	90,00 €	120,00 €	40,00 €

Loisail

Le Moulin de Radray - 61400

Tél : **06 81 76 16 99**

Mél : **lemoulinderadray@gmail.com**

4 personnes



Le Moulin de Radray est un lieu propice à la reconnexion avec la nature sur 1 hectare et demi de jardin, à seulement 2 km de la Petite Cité de Caractère de Mortagne au Perche. Il est traversé par la rivière "La Chippe". Le bief alimente le moulin en projet de restauration par Christine qui fait partie de plusieurs associations. Elle propose la visite guidée du domaine.



Son ambition est de remettre en route le moulin, arrêté vers 1950, pour en faire un musée de la meunerie. Elle organise aussi des stages autour du bien-être, de la spiritualité et du rapport à la nature.

Suite de 2 chambres au rez de chaussée avec accès indépendant : chambre avec lit 2 personnes 160 x 200 cm, piano, accès direct sur le jardin. Chambre avec 2 lits 1 personne 90 x 190 cm. Salle d'eau réservée à la suite avec douche à l'italienne. WC séparés et non attenants.

Jardin traversé par la rivière avec pièce d'eau non close. Possibilité recharge de véhicule électrique. Assiette gourmande sur réservation composée de produits locaux et bio.



Tarifs 2024 – tarifs valables pour 2 nuitées

1 personne	2 personnes	3 personnes	Personne sup.	Assiette gourmande
100,00 €	100,00 €	100,00 €	/	15,00 €

Montgaudry

Le Jardin de Pascal - 61360

La Hayelonnaière

Tél : **07 67 61 19 77 / 06 74 05 35 24**

Mél : **baudrupascal61@gmail.com**

www.jardindepascal61.com

5 personnes



Dans une atmosphère résolument chaleureuse, Pascal vous accueille dans sa maison remplie de curiosités, de brocante, ouverte sur un jardin éclatant d'odeurs et de couleurs, nichée dans un endroit de verdure préservé des regards, loin du bruit et du stress, où vous pourrez vous détendre en toute tranquillité.



Pascal a exercé cette activité de nombreuses années à Saint-Hilaire-le-Châtel (*Chez nous Hôtes*) et ses hôtes ont salué son savoir recevoir. Le soir prenez plaisir à déguster une cuisine composée de produits locaux, en terrasse ou au coin du feu. Tous les plats sont cuisinés par lui, ancien restaurateur reconnu du Perche.

Sur un étage privatif de 35 m² transportez vous dans ce lieu de confort et de calme au cœur d'un jardin luxuriant.

Deux chambres dont une en mezzanine, coin salon/télévision, salle d'eau/WC.

Tarifs 2024 – tarifs valables pour 1 nuitée

1 personne	2 personnes	3 personnes	Personne sup.	Table d'hôtes
100,00 €	100,00 €	200,00 €		29,00 €

Tarif dégressif pour 2 nuitées (85,00 € pour 2 personnes)

Mortagne-au-Perche

Le Gros Chêne - 61400

Tél : **02 33 25 02 72 / 06 30 69 53 42**

Mél : **brigitte.pasquert@wanadoo.fr**

www.fermedugroschene.com

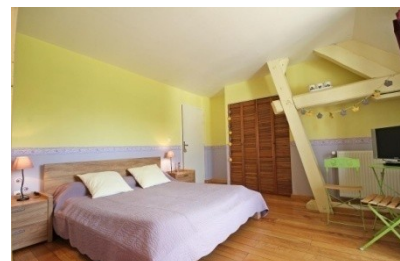
14 personnes



Dans le Parc Naturel Régional du Perche, avec une vue sur la capitale perchonne, Brigitte et Denis Pasquert vous accueilleront dans cette ancienne grange restaurée en maison d'hôtes indépendante à proximité de leur habitation au sein de l'exploitation agricole. Table d'hôtes sur réservation sauf dimanche soir.

Rez-de-chaussée : salle à manger, salon (cheminée), cuisine équipée, 1 chambre en suite (1 lit 2 personnes en 160x200 cm, 2 lits 1 personne), salle d'eau, WC. Étage : salon, 3 chambres (1 lit 2 personnes 160x200 cm), salle d'eau/WC pour chaque chambre, 1 chambre (1 lit 2 personnes 160x200 cm, 2 lits 1 personne en mezzanine), salle d'eau/WC. Chauffage central. Cour et jardin. Accès libre à l'espace détente (non accessible aux personnes handicapées) avec bain bouillonnant et hammam.

Lit bébé : 10€



Tarifs 2024 – tarifs valables pour 1 nuitée

1 personne	2 personnes	3 personnes	Personne sup.	Table d'hôtes
68,00 €	95,00 €	110,00 €	20,00 €	25,00 €

Mortagne-au-Perche

L'Hôtel des Tailles - 61400

9, rue des Tailles

Tél : **02 50 47 95 36 / 06 16 90 32 51**

15 personnes

L'hôtel des Tailles vous souhaite la bienvenue. Ouvrez une parenthèse de bien-être et de détente le temps d'un séjour à Mortagne-au-Perche. Construite après 1750 par Jean Hyacinthe Hocquart marquis de Montfermeil, Président de la deuxième Chambre des requêtes du Parlement de Paris, cette demeure du Receveur des Tailles a perdu, à la chute de l'Ancien Régime, sa vocation première, la perception de cet impôt. Hôtel particulier avec salle à manger, salon et bibliothèque au rez-de-chaussée.



Deux chambres au premier étage : 1 chambre (1 lit 2 personnes 160 cm) avec salle de bain/WC et 1 chambre (1 lit 2 personnes 160 cm) avec salle de bain/WC.

Second étage : 1 suite de 2 chambres (2 lits 2 personnes dont 1 lit 160 cm) avec salle de bains commune/WC. Dans le pavillon indépendant : 1 suite de 2 chambres à l'étage (2 lits 2 personnes) avec salle de bain/WC.

Jardin clos. Chauffage central.

Animaux acceptés seulement sur demande. Chambres non fumeur.



Tarifs 2024 – tarifs valables pour 1 nuitée

1 personne	2 personnes	3 personnes	Personne sup.
De 130,00 € à 176,00 €	De 130,00 € à 176,00€	De 130,00 € à 176,00€	/

Saint-Denis-sur-Huisne

La Maison du Sabotier - 61400

Lieu dit « Le Bignon »

Tél : **02 33 73 13 02 / 06 52 09 86 94**

Mél : contact@leparifou.com

www.leparifou.com

5 personnes



Bienvenue dans le petit univers du Sabotier et du Pari Fou ! Sylvie a décoré la maison d'hôtes des réalisations de son compagnon et vous propose de découvrir son univers : la mini ferme avec les brebis Thône et Marthod, les vaches Jersiaises, etc... et la boutique de Malice (épicerie en production artisanale, l'atelier de tournage de bois).

Dans une maison ancienne Percheronne, suite indépendante au rez-de-chaussée : séjour avec coin salon (baby foot, TV), cuisine, salle d'eau avec WC. Étage : mezzanine (3 lits 1 personne dont 1 gigogne, canapé-lit d'appoint), 1 chambre (1 lit 2 personnes 160 cm). Jeux enfants, table de ping-pong, vélos. Animaux sur place (moutons, chevaux, poney, vaches, lapins et volailles). Possibilité d'assiette gourmande sur demande auprès des propriétaires.



Le prix de 2 personnes est prévu pour un lit double et non pas 1 lit double + 1 lit simple

Tarifs 2024 – tarifs valables pour 1 nuitée

1 personne	2 personnes	3 personnes	Personne sup.	Table d'hôtes
70,00 €	75,00 €	105,00 €	30,00 €	25,00 €

Lit bébé : 5,00 € / supplément animal : 5,00 € / Petit-déjeuner : 6,00 € / Frais ménage : 25,00 €

Le Domaine du P'tit Guss

5 personnes

Dans le prolongement de la ferme du Bignon, vous trouverez du haut de la petite terrasse une vue sur la vie des animaux de la ferme, avec le levé du soleil sur la baie vitrée.

Entrée : une banquette composée d'1 lit 2 personnes, 1 chambre (1 lit 2 personnes + 1 lit bébé), salle de bain, cuisine et terrasse.



Tarifs 2024 – tarifs valables pour 1 nuitée

1 personne	2 personnes	3 personnes	Personne sup.	Table d'hôtes
70,00 €	75,00 €	105,00 €	30,00 €	25,00 €

Lit bébé : 5,00 € / supplément animal : 5,00 € / Petit-déjeuner : 6,00 € / Frais ménage : 25,00 €

Saint-Denis-sur-Huisne

Château de Blavou - 61400

Tél : 02 33 83 28 05 / 06 20 59 85 86

Mél : contact@chateaublavou.fr

www.chateaublavou.fr

15 personnes

Le Château de Blavou dresse sa haute façade gothique dans un écrin de verdure au cœur du Parc Naturel Régional du Perche. Venez y vivre la vie de château et goûtez au charme de ses salons d'époque et au caractère des chambres qui ont retrouvé, pour



certaines, les hauts lits à baldaquins. Le maître de maison leur a donné de curieux noms : Honoré, Pithiviers, Florentin, Tatin... en hommage non pas à d'anciens seigneurs des lieux mais à... de délicieux desserts qu'il aime réaliser. En effet, Pascal Seneze est passé par de grandes maisons, hauts lieux de la gastronomie dont Le Ritz, Fauchon, Le Normandy Hôtel, Le Procope ou encore l'Institut Vatel...

Château des XVème et XIXème siècles sur 11 hectares de parc avec pièce d'eau non close. Rez-de-jardin (perron : grand et petit salons, salle à manger). 1^{er} étage : salon, 1 chambre (1 lit 2 personnes 180 cm), salle de bain avec WC privés. 1 chambre (1 lit 2 personnes 160 cm), salle de bain bouillonnant avec WC privés. 1 chambre (1 lit 2 personnes 160 cm), salle de bain avec WC privés. 1 chambre (1 lit 2 personnes 160 cm), salle de bain avec WC privés. 2nd étage : 1 suite de 2 chambres (1 lit 2 personnes 180 cm, 2 lits 1 personne superposables), salle d'eau douche hydrojets avec WC. Chauffage géothermie. Possibilité location de salles pour réception. Cave voûtée aménagée pour réception.



Tarifs 2024 – tarifs valables pour 1 nuitée

1 personne	2 personnes	3 personnes	Personne sup.	Table d'hôtes
135,00 €	170,00 €	/	40,00 €	De 48,00 € à 58,00 €

Saint-Germain-de-Martigny

La Varendière - 61560



Lieu dit « La Blavetterie »

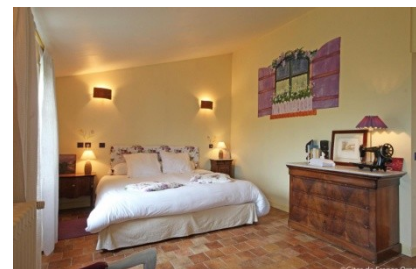
Tél : **02 33 25 10 00 / 06 76 60 05 16**

Mél : **lauretamanini@orange.fr**

www.lavarendiere.fr

8 personnes

Laure et Edgard vous ouvrent les portes de leur longère perchonne du XVIIIème siècle au cœur du Perche Ornaïs, à 8 km de Mortagne-au-Perche.



Maison de pays avec entrée indépendante, au rez-de chaussée : séjour réservé aux hôtes (cheminée), 1 chambre (1 lit 2 personnes 180 c m), salle d'eau avec WC et terrasse privés, 1 chambre (1 lit 2 personnes), salle d'eau avec WC non cloisonnés. Possibilité lit d'appoint. Étage : 1 suite de 2 chambres (2 lits 2 personnes), salle d'eau avec WC. Chauffage central. Jardin clos de 3200 m2.



Tarifs 2024 – tarifs valables pour 1 nuitée

1 personne	2 personnes	3 personnes	Personne sup.	Table d'hôtes
De 55,00 € à 75,00 €	De 65,00 € à 85,00 €	/	/	De 22,00 € à 30,00 €

Saint-Hilaire-le-Châtel

Faye - 61400

Tél : **02 33 25 14 35**

6 personnes

À 4km de Mortagne-au-Perche et de la Voie verte, Odile Simoën vous accueille dans sa longère percheronne, avec une superbe vue sur le Perche. Petit déjeuner compris. Table d'hôtes le soir sur réservation : menu composé des produits du terroir et des légumes du jardin.



À l'étage mansardé : 1 chambre pour deux qui peut se transformer en une suite familiale pour 6 à 7 personnes (deux chambres avec lit double et une chambre à deux lits simples, plus canapé convertible, salle d'eau et WC). Rez-de-chaussée : cuisine équipée et coin repas à disposition. Salon avec TV. Libre accès au jardin avec salon de jardin et table de ping-pong.



Tarifs 2024 – Ouverture du 1^{er} mars au 30 novembre 2024 – tarifs valables pour 1 nuitée

1 personne	2 personnes	3 personnes	Personne sup.	Table d'hôtes
55,00 €	65,00 €	90,00 €	A partir de 30,00 €	22,00 €

Saint-Mard-de-Réno

La Cabane du Perche - 61400

Lieu dit « La Malotière »

Tél : **09 66 92 35 64 / 06 19 22 04 58**

Mél : contact@lacabaneduperche.com

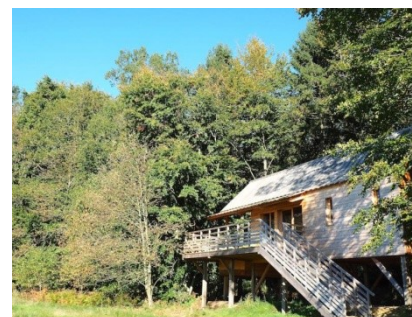
www.cabane-dans-arbres.com

4 personnes

Au coeur du Perche, sur 4 hectares de prairie, à l'orée d'un bois, *La Cabane du Perche* comprend 2 cabanes qui s'ouvrent sur une vaste vue qui porte jusqu'aux collines boisées de la forêt de Réno-Valdieu.



La Grande Cabane de 35 m² avec accès par escalier droit extérieur : 1 lit 2 personnes 160x200, coin salon (réfrigérateur et plateau de courtoisie), salle d'eau avec douche à l'italienne et WC séparés, SPA privatif sur terrasse. Petit déjeuner/Brunch et SPA privatif inclus dans le tarif.



La Cabane des Chênes de 25 m² avec accès par escalier droit extérieur : 1 lit 2 personnes 140 x 190, 2 lits superposés, coin salon, salle d'eau avec toilettes sèches. Petit déjeuner inclus dans le tarif.

Du fait de l'éloignement des cabanes des unes des autres la distanciation se fait naturellement. Les petits déjeuners et repas sont livrés aux cabanes.

Tarifs 2024 – tarifs valables pour 1 nuitée

1 personne	2 personnes	3 personnes	Personne sup.
A partir de 160,00 €	A partir de 160,00 €	/	/

Soligny-la-Trappe

Rue Thomas Hayot - 61380

Tél : **02 33 34 40 72 / 06 71 26 78 65**

Mél : maurice.ginisty@orange.fr

4 personnes

Cette petite maison perchonne, dans un village fleuri et proche des commerces, vous invite à la détente. A proximité, les chemins de randonnée vous mèneront en forêt, à l'étang du Perche, à la baignade...

Maison indépendante : 2 chambres (3 lits 1 personne + 1 lit 2 personnes). Cabine-douche, Micro-onde, TV, garage, barbecue, canapé convertible, lave-linge.



Tarifs 2024 – tarifs valables pour 2 nuitées

1 personne	2 personnes	3 personnes	Personne sup.
45,00 €	60,00 €	75,00 €	20,00 €

Villiers-sous-Mortagne

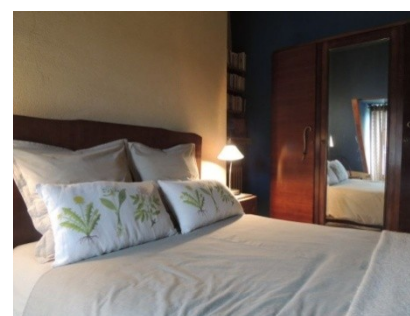
Ferme de La Simonnière - 61400

Tél : **02 33 25 14 30 / 06 65 61 48 18**

Mél : earlguimond@wanadoo.fr

www.fermedelasimonniere.com

2 à 5 personnes



Bienvenue, notre chambre d'hôtes est située dans le Parc Naturel Régional du Perche à 5mn de Mortagne-au-Perche. Vous dormirez dans la demeure familiale du XVIème siècle.

A l'étage, vous disposez d'une chambre de 2 personnes avec sa salle de bain (possibilité d'une 2^{ème} chambre pour 2).

Calme et exclusivité, vous pourrez vous balader dans la ferme et aux alentours.



Tarifs 2024 – tarifs valables pour 1 nuitée

1 personne	2 personnes	3 personnes	Personne sup.
75,00 €	85,00 €	/	45,00 €

La Cabane aux Abeilles

2 personnes

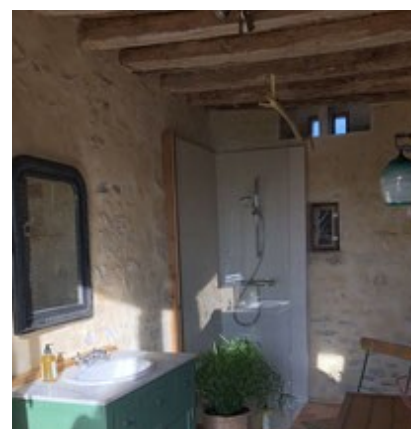
Bien-être et détente. Inhaler l'air doux et odorant de la ruche. Le système va de la ruche vers la cabane, bien à l'abri des abeilles. L'air inspiré est chargé en substances naturelles générées par la ruche: les phéromones, la propolis et le miel. La respiration active se fait avec un masque ou pour le moment en respiration naturel pour une détente de 30mn. La cabane se loue comme chambre d'hôtes pour une nuit avec l'option "respirer l'air de la ruche".

Dormir face à la nature et au coucher de soleil. Les moutons sont dans le pré juste devant. La salle de bain pleine de charme est située à 10m et est uniquement pour la cabane.



Tarifs 2024 – tarifs valables pour 1 nuitée

1 personne	2 personnes	3 personnes	Personne sup.
/	110,00 €	/	/



Document non contractuel, rédigé par nos soins, à partir des informations transmises par les propriétaires des chambres d'hôtes.

Découvrir...

www.tourisme-mortagne-au-perche.fr

