

Gîtes

en Pays de Mortagne-au-Perche

2024



© ALAIN BRAUX

Labels :



Le label *Gîtes de France* est une charte nationale qui garantit des normes de confort, d'accueil et de convivialité, d'architecture, de services et de décoration. Les gîtes et les chambres d'hôtes sont reclassés au moins tous les 5ans.



Accueil Paysan est partie intégrante de l'activité agricole. Il réunit dans la solidarité et le respect de l'environnement, paysans, retraités, acteurs ruraux et paysans de la mer. L'accueillant fait connaître son métier, son environnement et son lien à la terre.



En 2012, le Parc naturel régional du Perche lançait sa marque pour les prestataires touristiques, aujourd'hui connue sous le nom Valeurs Parc. Le Parc recommande sur son site et ses documents touristiques les prestataires qui partagent ses « Valeurs » : attachement fort au territoire, dimension humaine privilégiée et bien sûr respect de l'environnement.



Accueil Vélo est une marque nationale qui garantit un accueil et des services de qualité le long des itinéraires cyclables pour les cyclistes en itinérance.



Bienvenue à la ferme est un réseau national agricole garantissant un accueil de qualité à la ferme.

Autres :



Hébergement équipé d'une borne de recharge pour véhicule électrique. Un supplément peut être demandé.

Bazoches-sur-Hoëne



La Barie - 61560

Tél : **02 33 28 07 00** (service réservations Gîte de France) / **06 09 36 86 73**

www.labarie.com

4 personnes – 2 chambres

Le gîte La Barie est une longère Percheronne à l'issue d'une petite route où coule une rivière en contre bas. L'environnement est calme sur une propriété de 8 ha entourée de prairies. A 1 km de tous les commerces de proximité du village de Bazoches sur Hoëne, et à 7 km de la fameuse Petite Cité de Caractère Mortagne-au-Perche.



Tarifs 2024, valables pour 1 semaine – Pour le week-end, tarif valable pour 2 nuitées

Basse Saison	Moyenne Saison	Printemps	Haute Saison	Noël/Saint-Sylvestre	Week-end
480,00 €	480,00 €	480,00 €	480,00 €	480,00 €	A partir de 320,00 €

Bellavilliers



Le Château de Bellavilliers

Lieu dit « Les Chemins Verts » - 61560

Tél : **02 33 28 07 00** (service réservations Gîtes de France)

14 personnes – 6 chambres

Maison de maître indépendante sur une vaste propriété. Rez-de-chaussée : entrée, WC, cuisine, salon, salle de jeux avec table de ping-pong, coin salon et cheminée. Étage : chambre (1 lit 2 personnes 160 cm), chambre (1 lit 2 personnes 180 cm séparable), chambre (1 lit 2 personnes 180 cm séparable), chambre dortoir (4 lits 1 personne jumelables), salle d'eau avec WC salle de bain, WC indépendants, douche indépendante. Parc arboré partiellement clos de murs et entouré d'herbages avec balançoire et animaux de basse-cour, chevaux et poneys. Animaux interdits.



Tarifs 2024, valables pour 1 semaine – Pour le week-end, tarif valable pour 2 nuitées

Basse Saison	Moyenne Saison	Printemps	Haute Saison	Noël/Saint-Sylvestre	Week-end
1400,00 €	1400,00 €	1400,00 €	1400,00 €	1400,00 €	A partir de 995,00 €

Boëcé

Le Clos Saint-Joseph

1, rue du petit Boëcé

Tél : **06 60 15 92 94**

Mél : **laurieberthelot1@gmail.com**

10 personnes – 4 chambres

Laurence et Olivier vous accueillent toute l'année au Clos Saint-Joseph. Gîte et maison d'hôtes de charme dans un parc de 4 hectares à 7 km de Mortagne-au-Perche et à proximité de la voie verte.

Rez-de-chaussée : grande pièce à vivre de 65m² avec poêle à bois et coin cuisine aménagée. Toilette et buanderie. A l'étage : 4 chambres (2 à 3 personnes) décorées par Laurence (artiste), avec salles de bain.

Grande terrasse, volley, ping-pong, baby-foot...



Tarifs 2024 non communiqués

Corbon



Le Breuil - 61400

Tél : **02 33 28 07 00** (service réservation Gîtes de France)

10 personnes – 5 chambres

Longère indépendante. Rez-de-chaussée : entrée, séjour avec cuisine toute équipée et coin salon (TV), chambre (lit 2 personnes 160 cm, lit 1 personne), chambre (lit 2 personnes 160 cm), salle d'eau (douche à l'italienne) avec WC, buanderie, WC indépendant. Étage : palier (lit d'appoint 1 personne, bibliothèque), salle d'eau (douche à l'italienne) avec WC, chambre (lit 2 personnes), chambre (2 lits 1 personne), chambre (4 lits 1 personne dont 2 superposés et 1 gigogne). Chauffage central bois déchiqueté. Terrasse. Jardin privatif de 2000 m² environ non clos.

Possibilité garage vélos ou motos. Installation spa extérieur et Wi-Fi en cours.

Animaux interdits



Tarifs 2024, valables pour 1 semaine – Pour le week-end, tarif valable pour 2 nuitées

Basse Saison	Moyenne Saison	Printemps	Haute Saison	Noël/Saint-Sylvestre	Week-end
860,00 €	860,00 €	860,00 €	860,00 €	860,00 €	A partir de 610,00 €

Coulimer



Chemin Perray - 61360

Tél : **02 33 25 94 38 / 06 12 81 67 46**

Mél : **cheminperray@gmail.com**

7 personnes – 3 chambres

Gîte à la ferme aménagé dans un ancien bâtiment. Il comprend 2 chambres à l'étage, au rez-de-chaussée un salon avec une grande cheminée, cuisine et salle de bain. Devant le gîte, terrasse et grand jardin clos semi-ombragé.



Tarifs 2024, valables pour 1 semaine – Pour le week-end, tarif valable pour 2 nuitées

Basse Saison	Moyenne Saison	Printemps	Haute Saison	Noël/Saint-Sylvestre	Week-end
400,00 €	400,00 €	400,00 €	400,00 €	400,00 €	180,00 €

Studio Chemin Perray

Tél : **02 33 25 94 38**

Mél : **cheminperray@gmail.com**

2 personnes – 1 chambre

C'est un studio dans une belle campagne bocagère, près d'une ferme herbagère de polyculture élevage, en agriculture biologique depuis 1998.

Pour ne faire prendre de risque à personne, je m'engage à respecter les consignes de nettoyage et de désinfection des lieux ainsi qu'à appliquer les gestes barrières.



Tarifs 2024, valables pour 1 semaine – Pour le week-end, tarif valable pour 2 nuitées

Basse Saison	Moyenne Saison	Printemps	Haute Saison	Noël / Saint-Sylvestre	Week-end
120,00 €	120,00 €	120,00 €	120,00 €	120,00 €	80,00 €

Coulimer



Le Bourg - 61360

Tél : **02 33 28 07 00** (service réservations Gîtes de France)

6 personnes – 3 chambres

Maison de bourg rénovée. Rez-de-chaussée : séjour (insert) avec mezzanine (canapé-lit 2 personnes, télévision), cuisine, 2 chambres (2 lits 2 personnes, 1 lit bébé), salle de bain, WC. Étage : 1 chambre mansardée (3 lits 1 personne). Chauffage électrique. Jardin clos 100 m².



Animaux autorisés (payant).

Tarifs 2024, valables pour 1 semaine – Pour le week-end, tarif valable pour 2 nuitées

Basse Saison	Moyenne Saison	Printemps	Haute Saison	Noël/Saint-Sylvestre	Week-end
305,00 €	305,00 €	305,00 €	360,00 €	305,00 €	A partir de 215,00 €

Coulimer



Aux Petits Bonheurs - 61360

Tél : **02 33 28 07 00** (service réservations Gîtes de France)

12 personnes – 5 chambres

Maison indépendante avec chauffage inclus, sur une propriété de 11 ha de prairie et de bois avec un vaste étang. Rez-de-chaussée : entrée, salon avec insert et TV (bois en supplément), séjour dans la véranda, cuisine aménagée, chambre (lit 2 personnes 140 cm), salle d'eau (douche à l'italienne), WC séparé. Etage : chambre (lit 2 personnes 180 x 200 cm séparable, lit 1 personne 90 x 200 cm, fauteuil convertible), chambre (lit 2 personnes 160 x 200 cm, fauteuil convertible, lit bébé), chambre (lit 2 personnes 160 x 200 cm, fauteuil convertible), chambre (3 lits 1 personne 90 x 200 cm), salle de bains (baignoire et douche), WC indépendant. Lit bébé parapluie supplémentaire. Jardin clos et arboré avec terrasse, salon de jardin et barbecue. Salle de jeux dans dépendance : babyfoots, jeu de fléchettes et table de ping-pong au rez-de-chaussée, flipper et billard français à l'étage. Abri voiture. Location de vélos sur place. Panier de basket, buts de foot. Poulailier. Animaux interdits.



Tarifs 2024, valables pour 1 semaine – Pour le week-end, tarif valable pour 2 nuitées

Basse Saison	Moyenne Saison	Printemps	Haute Saison	Noël/Saint-Sylvestre	Week-end
De 1 495,00 € à 1 840,00 €	De 1 495,00 € à 2 070,00 €	1 840,00 €	2 070,00 €	De 1495,00 € à 1 800,00 €	1 400,00 €

Courgeon

Chez Valgine

4, rue du Prieuré - 61400

Tél : **02 33 83 84 54 / 06 09 32 24 81**

Mél : **valgine@hotmail.com**

2 personnes – 2 chambres

Meublé situé dans le bourg de Courgeon, avec terrain clos. Aménagé avec goût et très cocooning, chaleureux. Cuisine équipée avec petit séjour, 2 chambres Mezzanine à l'étage. Hébergement proche de la voie verte "Véloscénie" Paris-Le Mont-Saint-Michel, Possibilité de mettre des vélos à l'abri dans un garage sécurisé et fermé. Cave pouvant servir de réserve.



Tarifs 2024 non communiqués

Courgeoùt



Château de Couplehaut - 61560

Tél : **02 33 28 07 00** (service réservations Gîtes de France)

www.couplehaut.fr

12 personnes – 5 chambres

Aile d'un château percheron. Rez-de-chaussée : salon (DVD), salle à manger avec coin cuisine, office (sèche-linge), WC. 1^{er} étage : 1 chambre (2 lits 1 personne 120 cm), salle de bain/WC, 1 suite composée de 2 chambres (1 lit 2 personnes 160 cm, 1 lit 1 personne), salle d'eau/WC. 2^{ème} étage : 1 chambre (3 lits 1 personne), 1 chambre (1 lit 2 personnes), 1 chambre (1 lit 2 personnes et une petite entrée pour un éventuel lit bébé), salle de bain, WC. Chauffage électrique. Parc 1 ha. Cave voûtée : table de ping-pong. Possibilité de chambre supplémentaire 2 personnes. Animaux interdits.



Tarifs 2024, valables pour 1 semaine – Pour le week-end, tarif valable pour 2 nuitées

Basse Saison	Moyenne Saison	Printemps	Haute Saison	Noël/Saint-Sylvestre	Week-end
1 200,00 €	1 300,00 €	1350,00 €	1400,00 €	De 1 200,00 € à 1 350,00 €	A partir de 1 000,00 €

Courgeoùt (61560)



Ferme des Gaillons - 61560

Gîte de Groupe

Tél : **06 61 75 07 71**

50 personnes – 10 chambres

Maison indépendante à proximité des propriétaires. Rez-de-jardin avec terrasse : deux salles de réception 53 m² et 30 m², cuisine, sanitaires avec deux douches et 3 WC indépendants.



Premier étage : 11 chambres (dont 1 en suite) de 4 à 8 couchages pour 1 personne (dont lits superposés), sanitaires avec 3 WC, 4 douches. 2ème étage : 3 chambres en suite (chacune 2 lits 1 personne) et 1 chambre (2 lits 1 personne). Chauffage central. Terrain clos. Herbages avec chevaux, moutons, chèvres et animaux de basse cour.

Tarifs 2024

Basse Saison	Moyenne Saison	Printemps	Haute Saison	Noël/Saint-Sylvestre	Week-end
600,00 € / nuitée	600,00 € / nuitée	600,00 € / nuitée	600,00 € / nuitée	600,00 € / nuitée	1430,00€

Courgeoùt

La Petite Maison Landon

3, rue de la mairie - 61560

Mél : alice_landon@hotmail.com

3 personnes – 1 chambre

Dépendance d'une maison de maître : séjour avec espace cuisine et salon (poêle), WC indépendant. Étage par escalier raide en colimaçon : chambre palière (lit 2 personnes) avec second espace de couchage (lit 1 personne) et salle d'eau attenante, tout deux séparés par un rideau avec poutre à enjamber. Chauffage électrique et bois inclus dans la limite de deux paniers par jour. Possibilité garage à vélos. Équipement pour bébé et lit enfant supplémentaire jusqu'à 5 ans sur demande.

Petit jardin privatif sur une propriété d'environ 2 ha avec poules. Jeu de badminton. Animaux interdits.



Tarifs 2024

Basse Saison	Moyenne Saison	Printemps	Haute Saison	Noël/Saint-Sylvestre	Week-end
/	96,00 € / nuitée	96,00 € / nuitée	96,00 € / nuitée	96,00 € / nuitée	96,00 € / nuitée

Feings

Le Moulin de la Vigne

2, lieu dit Moulin de la Vigne - 61400

Tél : 06 16 80 37 58

Mél : etangdelavigne@yahoo.com

www.etangdelavigne.com

4 personnes – 2 chambres



Une mini maison en bois de 45m², flanquée entre les arbres, prolongée par une grande terrasse aménagée, surplombant un bel étang privé et poissonneux.

La cabane est composée d'une pièce de vie avec cuisine équipée, salon avec poêle à bois, une confortable salle d'eau et à l'étage, sous le toit, 2 chambres (1 lit double et 2 lits simples).

Tarifs 2024, valables pour 1 semaine – Pour le week-end, tarif valable pour 2 nuitées

Basse Saison	Moyenne Saison	Printemps	Haute Saison	Noël/Saint-Sylvestre	Week-end
A partir de 1100,00 €	A partir de 1100,00 €	A partir de 1100,00 €	A partir de 1100,00 €	A partir de 1100,00 €	A partir de 350,00 €

Feings



Les 4 saisons - 61400

Tél : **02 3328 07 00** (service réservations Gîtes de France)

www.gitedes4saisons.blogspot.com

9 personnes – 4 chambres

Maison à proximité d'une exploitation agricole.

Rez-de-chaussée : cuisine, salle à manger, salon et WC. A

l'étage : 4 chambres (1 lit 2 personnes et 7 lits 1

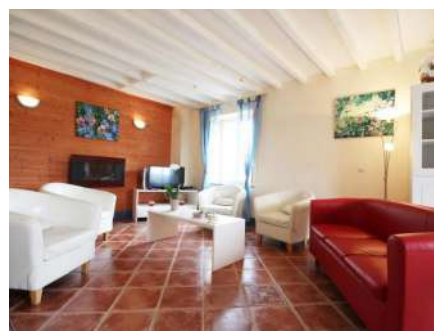
personne, TV), salle de bain, salle d'eau, WC et palier.

Chauffage électrique. Terrain clos de 730 m². Sèche-linge.

Portique, table de ping-pong et terrain de pétanque.

Possibilité de 4 couchages d'appoint (32 € / personne

supplémentaire) et 2 bébés (lits et chaises hautes).



Tarifs 2024, valables pour 1 semaine – Pour le week-end, tarif valable pour 2 nuitées

Basse Saison	Moyenne Saison	Printemps	Haute Saison	Noël/Saint-Sylvestre	Week-end
500,00 €	635,00 €	635,00 €	705,00 €	705,00 €	A partir de 420,00 €

Feings

L'Ogrie - 61400

Tél : **06 67 49 99 81**

Mél : **icochet66@gmail.com**

14 personnes – 5 chambres

Ce havre de paix de 12 hectares, vous séduira par sa tranquillité, son panorama exceptionnel et vous offre le choix de balades récréatives, sportives, ou de repos et rêveries.



L'Ogrie est une longère de 265m2, qui est principalement tournée vers la convivialité, avec sa pièce principale qui comprend une cuisine toute aménagée, ouverte sur l'espace repas, cheminée, canapés et belle vue sur la campagne percheronne. Animaux acceptés.

Tarifs 2024, valables pour 1 semaine – Pour le week-end, tarif valable pour 2 nuitées

Basse Saison	Moyenne Saison	Printemps	Haute Saison	Noël/Saint-Sylvestre	Week-end
De 1400,00 € à 2100,00 €	De 1400,00 € à 2100,00 €	De 1650,00 € à 2450,00 €	De 1400,00 € à 2100,00 €	De 1400,00 € à 2100,00 €	De 750,00 € à 1150,00 €*

*sans le linge de lit et de toilette

Feings

Les Cornillaux - 61400

Tél : **06 13 44 62 14**

Mél : laurence.jousselin@wanadoo.fr

6 personnes

Ancienne ferme à proximité de la forêt domaniale et le sentier de randonnée GR22. Salon avec insert et Wi-Fi, séjour avec cuisine (lave-vaisselle, micro-ondes, case-congélateur), 1 chambre (lit 2 personnes 160 x 200 cm), 1 chambre (2 lits 1 personne 90 x 200 cm), 1 chambre (2 lits 1 personne 90 x 200 cm, lit bébé), salle d'eau et WC. Lave-linge. Linge de toilette et draps fournis. Chauffage central. Jardin avec verger sur 4000 m² non clos. Salon de jardin et barbecue. Vélos à disposition.



Tarif 2024

Basse Saison	Moyenne Saison	Printemps	Haute Saison	Noël/Saint-Sylvestre	Week-end
150,00 € / nuitée	150,00 € / nuitée	150,00 € / nuitée	150,00 € / nuitée	150,00 € / nuitée	Non communiqué

Feings



Domaine de la Revardière - 61400

Tél : **02 33 83 90 63 / 06 07 05 46 36**

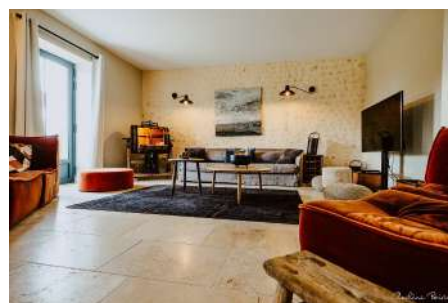
Mél : domainedelarevardiere@gmail.com

www.domainedelarevardiere.com

18 personnes – 9 chambres

Le domaine de la Revardière est une propriété de 10 ha sur les hauteurs du Perche dédiée aux séminaires et aux groupes dans un cadre naturel et raffiné.

Authentique ferme perchonne. Au rez-de-chaussée : salle de réception de 120 personnes (séparable en 2 pièces) avec vidéoprojecteur, vaste séjour avec salon (télévision et enceinte connectée), sanitaires, cuisine aménagée, buanderie (lave-linge et sèche linge).



Chambre adaptée aux personnes handicapée (lit 2 personnes, télévision) avec salle d'eau et entrée indépendante. A l'étage : 8 chambres doubles (7 lits 2 personnes 160 cm séparables et 1 lit 2 personnes 140 cm) avec chacune télévision, salle d'eau et WC privés. Piscine chauffée de mai à septembre. Terrain de pétanque homologué et ping-pong.

Les tarifs sont différents en fonction des événements organisés et des prestations choisies, veuillez contacter le propriétaire pour l'élaboration d'un devis.

La Chapelle-Montligeon

2, rue des Ponts - 61400



Tél : 02 33 28 07 00 (service réservations Gîtes de France)

8 personnes – 3 chambres

Maison à proximité du bourg de La Chapelle-Montligeon et de la basilique. Rez-de-chaussée : salon (canapé-lit 1 personne), séjour, cuisine, salle d'eau, WC. Étage : 1 chambre (1 lit 2 personnes et 1 lit bébé), 1 chambre (3 lits 1 personne), 1 chambre (1 lit 2 personnes, 1 lit 1 personne), salle de bain avec baignoire d'angle, WC. Chauffage central. Jardin, cour, terrain clos de 700 m². Animaux interdits.



Tarifs 2024, valables pour 1 semaine – Pour le week-end, tarif valable pour 2 nuitées

Basse Saison	Moyenne Saison	Printemps	Haute Saison	Noël/Saint-Sylvestre	Week-end
350,00 €	390,00 €	440,00 €	460,00 €	440,00 €	A partir de 250,00 €

La Chapelle-Montligeon



Le Champ de la planche à l'âne - 61400

Tél : 02 33 28 07 00 (service réservations Gîtes de France)

4 personnes – 2 chambres

Maison contemporaine de plain pied mitoyenne aux propriétaires. Rez-de-chaussée : entrée, séjour (canapé lit), cuisine, 1 chambre (1 lit 2 personnes avec matelas massant électrique), 1 chambre (2 lits 1 personne, 1 lit bébé), salle d'eau, WC indépendants. Chauffage électrique inclus. Jardin clos commun avec les propriétaires, bordé par une rivière non close. Volière avec oiseaux d'ornements et poulailler. Ménage inclus. Borne électrique pour recharger voiture électrique mise à disposition gratuitement. Coffre fort.



Tarifs 2024, valables pour 1 semaine – Pour le week-end, tarif valable pour 2 nuitées

Basse Saison	Moyenne Saison	Printemps	Haute Saison	Noël/Saint-Sylvestre	Week-end
350,00 €	350,00 €	350,00 €	350,00 €	350,00 €	A partir de 200,00 €

La Chapelle-Montligeon

21, rue principale - 61400

Tél : 02 33 83 80 20

Mél : mairie.chapelle-montligeon@wanadoo.fr

15 personnes

Haut lieu de pèlerinage, le village de La Chapelle-Montligeon offre aussi de multiples possibilités d'activités sportives. Confortable et très fonctionnel, les chambres de ce gîte en cœur de bourg vous séduiront. Proche GR 22. Le centre d'hébergement de tourisme est situé en centre-ville, face à la basilique.



Tarifs 2024, valables pour 1 nuitée

Basse Saison	Moyenne Saison	Printemps	Haute Saison	Noël/Saint-Sylvestre	A partir d'1 personne
De 25,00 € à 40,00 €*	De 25,00 € à 40,00 €*	De 25,00 € à 40,00 €*	De 25,00 € à 40,00 €*	De 25,00 € à 40,00 €*	De 25,00 € à 40,00 €*

25,00 € pour une personne seule / 40,00 € pour deux personnes / draps en location à 10,00 €

La Chapelle-Montligeon

Les Bruyères – 61400 - Gîte de Groupe

Tél : 02 33 83 80 20

Mél : mairie.chapelle-montligeon@wanadoo.fr

33 personnes – 5 chambres



Gîte de groupe d'une capacité de 33 lits totalement indépendant : 1 chambre de 3 lits, 2 dortoirs de 6 lits, 2 dortoirs de 9 lits, cuisine, vaste séjour, 9 lavabos, 3 WC, 4 douches, chauffage électrique. Circuits VTT sur place, boxes pour chevaux dans un centre équestre à 500 m. Proche GR 22. Animaux interdits.

Location pour minimum 15 personnes.



Tarifs 2024, valables pour 1 nuitée – Pour le week-end, tarif valable pour 2 nuitées

Basse Saison	Moyenne Saison	Printemps	Haute Saison	Noël/Saint-Sylvestre	Week-end
12,00 € / personne	12,00 € / personne	12,00 € / personne	12,00 € / personne	12,00 € / personne	450,00 €

La Chapelle-Montligeon

Le Cottage

6, Le Calvaire - 61400

Tél : **06 24 77 35 51**

Mél : **al.braux@gmail.com**

6 personnes – 3 chambres

Maison d'environ 110 m2 avec au RDC une cuisine équipée, dans pièce de vie et salon une entrée un WC.

A l'étage une suite parentale chambre de 25m2 et salle de bain, dressing, WC et lingerie. Au second étage 2 chambres, une salle de bain, WC, une penderie. La capacité est de 6 personnes plus un lit bébé. La maison est équipée pour recevoir un enfant en bas âge.

Elle dispose d'une terrasse, d'un jardin, barbecue, lave-vaisselle, lave-linge, sèche-linge. Le linge de maison et les draps sont fournis. La maison dispose d'un parking privatif de 2 places. Vue sur la Basilique



Tarifs 2024, location pour minimum 3 nuitées – Frais de ménage obligatoire : 60,00 €

Basse Saison	Moyenne Saison	Printemps	Haute Saison	Noël/Saint-Sylvestre	Week-end
110,00 € la nuitée	110,00 € la nuitée	125,00 € la nuitée	140,00 € la nuitée	140,00 € la nuitée	/

La Chapelle-Montligeon

La lodge du Jardin - 61400

Tél : **02 33 28 07 00** (service réservations Gîtes de France)

2 personnes – 1 chambres

Cabane située dans le jardin de 600m2 des propriétaires et qui donne sur un champ.

Cuisine extérieure sur la terrasse couverte avec salon de jardin/salle à manger.

Chambre avec un petit réfrigérateur combiné congélateur.

Salle d'eau avec WC.



Tarifs 2024, valables pour 1 semaine – Pour le week-end, tarif valable pour 2 nuitées

Basse Saison	Moyenne Saison	Printemps	Haute Saison	Noël/Saint-Sylvestre	Week-end
840,00 €	840,00 €	840,00 €	840,00 €	840,00 €	A partir de 240,00 €

La Mesnière



Le Bourg - 61560

Tél : **02 33 28 07 00** (service réservations Gîte de France)

12 personnes – 4 chambres

Maison dans un petit bourg percheron. Rez-de-chaussée : entrée avec petit salon (cheminée insert double foyer avec premier panier de bois fournis), séjour, cuisine aménagée, WC indépendant, grand salon (quelques marches) avec babyfoot et billard américain.

Étage : chambre (lit 2 personnes), chambre (lit 2 personnes 160 cm), chambre (lit 2 personnes), salle de bains, salle d'eau avec WC. Second étage mansardé : chambre palière (lit 2 personnes) et dortoir en suite (4 lits 1 personne). Chauffage central. Jardin clos 900 m² avec terrasse. Buanderie avec garage vélo. Animaux autorisés (gratuit).



Tarifs 2024, valables pour 1 semaine – Pour le week-end, tarif valable pour 2 nuitées

Basse Saison	Moyenne Saison	Printemps	Haute Saison	Noël/Saint-Sylvestre	Week-end
850,00 €	850,00 €	850,00 €	850,00 €	850,00 €	A partir de 650,00 €

Le Pin-la-Garenne



Les Iris - La Haute-Borde - 61400

Tél : **02 33 28 07 00** (service réservations Gîtes de France)

9 personnes – 3 chambres

Maison mitoyenne avec entrée indépendante, et vue sur la campagne. Rez-de-chaussée : vaste séjour-salon (TV satellite) avec coin cuisine, salle d'eau, WC. Étage : 1 chambre (1 lit 2 personnes, 1 lit 1 personne), 1 chambre (1 lit 2 personnes), 1 chambre en duplex (clic-clac 2 personnes, 1 lit 2 personnes en mezzanine), salle d'eau, WC. Chauffage électrique. Terrasse privative, jardin non clos de 800 m² sur propriété de 5000 m², table de ping-pong sous abri, mini-roulotte pour les petits, buts de foot, vélos mis à disposition. Draps, housses de couettes, linge de toilette et de maison compris. Possibilité de 2 personnes en plus dans le salon (supplément par personne 15 € / semaine ou 10 € / week-end). Animaux interdits.



Tarifs 2024, valables pour 1 semaine – Pour le week-end, tarif valable pour 2 nuitées

Basse Saison	Moyenne Saison	Printemps	Haute Saison	Noël/Saint-Sylvestre	Week-end
600,00 €	600,00 €	600,00 €	600,00 €	600,00 €	A partir de 450,00 €

Les Fauvettes – La Haute-Borde



4 personnes – 2 chambres

Maison mitoyenne au gîte "Les Iris" avec entrée indépendante et vue sur la campagne : séjour-salon (TV) avec coin cuisine, chambre 1 (1 lit 2 personnes 160 cm), chambre 2 (1 lit 2 personnes 160 cm convertible 1 personne), salle d'eau avec WC. Chauffage électrique (facturation au delà de 8 kW/jour avec maxi 25€/week-end et 40€/semaine), jardin non clos de 800 m² sur propriété de 5000 m², table de ping-pong sous abri, mini-roulotte pour les petits, buts de foot, vélos mis à disposition. Draps, housses de couettes, linge de toilette et linge de maison compris. Animaux interdits.



Tarifs 2024, valables pour 1 semaine – Pour le week-end, tarif valable pour 2 nuitées

Basse Saison	Moyenne Saison	Printemps	Haute Saison	Noël/Saint-Sylvestre	Week-end
420,00 €	420,00 €	420,00 €	420,00 €	420,00 €	A partir de 320,00 €

Les Merisiers – La Haute-Borde 
8 personnes – 3 chambres

Maison ancienne indépendante avec chauffage central inclus.

Rez-de-chaussée : vaste séjour avec salon (canapé avec 2 fauteuils relax, TV Orange), cuisine américaine équipée, salle d'eau, WC indépendant.

Étage : chambre 1 (2 lits faits 1 pers. 80 x 200 cm adaptable en 160 x 200 +1 lit fait 1 personne en 80 cm extensible en 160 cm pour 2 personnes, bureau), chambre 2 (1 lit fait 2 personnes 160 x 200 cm), chambre 3 (1 lit fait 2 personnes 160 x 200 cm +1 lit bébé en bois), salle de bains (avec table à langer murale), WC indépendant.



Terrasse privative 2 niveaux (dont une partie close), jardin non clos (mais retiré de toute circulation) de 1200 m² sur propriété de 5000 m², table de ping-pong sous abri, mini-roulotte pour les petits, buts de foot, vélos mis à disposition.

Possibilité de louer 2 ou 3 gîtes. 5% de réduction pour la réservation de 2 gîtes et 10% pour la réservation des 3 gîtes. Animaux interdits.

Tarifs 2024, valables pour 1 semaine – Pour le week-end, tarif valable pour 2 nuitées

Basse Saison	Moyenne Saison	Printemps	Haute Saison	Noël/Saint-Sylvestre	Week-end
650,00 €	650,00 €	650,00 €	650,00 €	650,00 €	A partir de 450,00 €

Le Pin-la-Garenne

La Tiessardière - 61400

Tél : **02 33 28 07 00** (service réservations Gîtes de France)

8 personnes – 3 chambres

Maison ancienne  indépendante,

en formule tout inclus (draps, linge de toilette, ménage, bois et chauffage). Rez de chaussée : salon avec TV et poêle pivotant vers la salle à manger. Cuisine ouverte entièrement équipée avec îlot central et TV. Bureau, buanderie et wc indépendants. Étage : chambre avec lit fait 2 personnes 140 x 190 cm, 2 lits 1 personne gigognes, lit bébé, TV. Chambre avec lit fait 2 personnes 140 x 190 cm, TV. Salle d'eau avec douche. WC indépendant. Chambre avec lit fait 2 personnes 140 x 190 cm, rameur, TV et salle d'eau privative. Jardin clos arboré de 3000 m² avec salon de jardin et transats.



Mare close avec poissons. Local non fermé pour vélos. Petits jeux pour les enfants et bébés. Spa extérieur en terrasse d'avril à fin octobre. Animaux interdits.

Tarifs 2024, valables pour 1 semaine – Pour le week-end, tarif valable pour 2 nuitées

Basse Saison	Moyenne Saison	Printemps	Haute Saison	Noël/Saint-Sylvestre	Week-end
De 900,00 € à 1 300,00 €	1 300,00 €	1 300,00 €	1 500,00 €	1 300,00 €	A partir de 600,00 €

Le Pin-la-Garenne



La Martellière - 61400

Tél : **02 33 28 07 00**(service réservations Gîtes de France)

Mél : gitelamartelliere@gmail.com

8 personnes – 3 chambres

Maison percheronne indépendante. Rez-de-chaussée : séjour (poêle à bois), salon, cuisine, salle d'eau avec WC. Étage : chambre (1 lit 2 personnes séparable), chambre (1 lit 2 personnes séparable, 1 lit BZ 2 personnes), chambre (1 lit 2 personnes séparable), salle de bain mansardée, WC indépendants. Chauffage électrique. Dépendance de 55 m2 avec salon de jardin, plancha, table de ping-pong, baby-foot et jeux de croquet. Jardin 500 m2 partiellement clos (clos côté étang). Jeux de boules, badminton. Animaux interdits.



Tarifs 2024, valables pour 1 semaine – Pour le week-end, tarif valable pour 2 nuitées

Basse Saison	Moyenne Saison	Printemps	Haute Saison	Noël/Saint-Sylvestre	Week-end
680,00 €	680,00 €	680,00 €	680,00 €	680,00 €	A partir de 460,00 €

Loisail



Le Moulin de Radray - 61400

Tél : **06 81 76 16 99**

6 personnes – 2 chambres

Maison mitoyenne de celle du propriétaire en formule tout inclus. Rez de chaussée : séjour avec salon, cheminée et piano. Cuisine toute équipée (3 marches). Étage : palier avec bureau, bibliothèque et banquette pour coin lecture. La chambre du bief (16 m2) offre un lit 2 personnes 140x 190cm et un lit 1 personne 90x 190cm.



Demi étage : la chambre de la Cascade (26 m2) offre un lit 2 personnes 140 x 200 cm et deux lits 1 personne 80 x 200 cm.

Possibilité sèche linge et recharge de véhicule électrique. Le jardin est traversé par la rivière avec pièce d'eau non close. Animaux interdits.

Gîte ouvert du 1^{er} avril au 31 octobre - Tarifs 2024, valables pour 1 semaine – Pour le week-end, tarif valable pour 2 nuitées

Basse Saison	Moyenne Saison	Printemps	Haute Saison	Noël/Saint-Sylvestre	Week-end
/	850,00 €	850,00 €	850,00 €	/	A partir de 400,00 €

Loisail



Ferme de la Porte – 61400

Tél : **02 33 28 07 00** (service réservations Gîtes de France)

4 personnes – 2 chambres

Maison Percheronne indépendante en formule tout compris.

Rez-de-chaussée : salon avec TV et cheminée non fonctionnelle, salle à manger avec cuisine équipée. Chambre adaptée pour les personnes tout handicaps (lit fait 2 personnes 160 x 200 cm) et salle d'eau attenante (douche à l'italienne) avec WC.

Etage mansardé : chambre palière (lit fait 2 personnes 180 x 200 cm séparable), chambre en suite (2 lits bas 1 personne jumelables 80 x 200 cm). Salle de bains non cloisonnée (douche + baignoire) avec WC. Jardin avec mare non close et terrasse coté Est. Local vélos. Animaux interdits.



Tarifs 2024, valables pour 1 semaine – Pour le week-end, tarif valable pour 2 nuitées

Basse Saison	Moyenne Saison	Printemps	Haute Saison	Noël/Saint-Sylvestre	Week-end
600,00 €	600,00 €	600,00 €	750,00 €	750,00 €	A partir de 350,00 €

Mauves-sur-Huisne



Les Beaujardières - 61400

Tél : **02 33 28 07 00** (service réservations Gîtes de France)

12 personnes – 5 chambres

Maison indépendante. Rez-de-chaussée : séjour avec coin salon (2 canapés convertibles 1 personne), cuisine, 1 chambre avec 1 lit 2 personnes, salle d'eau (douche à l'italienne), WC indépendants. Étage : 2 chambres avec chacune 1 lit 2 personnes et 1 lit 1 personne. 2 chambres avec chacune 1 lit 2 personnes. Salle de bain, WC indépendants. Terrasse.



Jardin 1500 m2 clos avec mare en contrebas. Abri voiture. Grand préau de 180 m2 avec des sanitaires, une table de ping-pong, un baby-foot et divers jeux (badminton, etc.). Possibilité de repas de famille sous ce préau : supplément 90 € pour mise à disposition de tables et de chaises (jusqu'à 50 personnes). Animaux interdits.

Tarifs 2024, valables pour 1 semaine – Pour le week-end, tarif valable pour 2 nuitées

Basse Saison	Moyenne Saison	Printemps	Haute Saison	Noël/Saint-Sylvestre	Week-end
600,00 €	670,00 €	735,00 €	830,00 €	735,00 €	A partir de 500,00 €

Mauves-sur-Huisne



La Gaulardière – Grand gîte - 61400

Tél : **02 33 28 07 00** (service de réservations Gîte de France) / **06 48 68 03 75**

8 personnes – 3 chambres

Maison percheronne mitoyenne à un autre gîte. Rez-de-chaussée : séjour avec salon et chaîne hifi, cuisine aménagée, cabinet de toilette, buanderie. Étage : palier avec rangement, chambre (1 lit 2 personnes 160 cm, canapé lit 2 personnes très confortable) avec salle d'eau et WC ouverts sur la chambre, chambre (2 lits 1 personne jumelables), chambre (2 lits 1 personnes jumelables), salle d'eau avec WC. Chauffage central au sol au rez-de-chaussée et radiateurs à l'étage. Draps et linge de toilette fournis. Jardin privatif 50 m² sur propriété avec verger et mare close. Possibilité d'augmenter la capacité avec un autre gîte mitoyen de 2 chambres (jusqu'à 6 personnes en +). Animaux interdits.



Tarifs 2024, valables pour 1 semaine – Pour le week-end, tarif valable pour 2 nuitées

Basse Saison	Moyenne Saison	Printemps	Haute Saison	Noël/Saint-Sylvestre	Week-end
1000,00 €	1000,00 €	1000,00 €	1000,00 €	1000,00 €	A partir de 620,00 €

La Gaulardière – Petit gîte
4 personnes – 2 chambres



Maison percheronne mitoyenne à un autre gîte. Rez-de-chaussée : séjour avec canapé convertible très confortable, cuisine aménagée, cabinet de toilette, buanderie. Étage : palier avec rangement, chambre (2 lits 1 personne jumelables), chambre (1 lit 2 personnes 160 cm), salle d'eau avec WC. Chauffage central au sol au rez-de-chaussée et radiateurs à l'étage. Draps et linge de toilette fournis. Cour et jardin arboré à 50 mètres avec mare close. Possibilité d'augmenter la capacité avec un autre gîte mitoyen de 3 chambres (jusqu'à 8 personnes en +). Animaux interdits.



Tarifs 2024, valables pour 1 semaine – Pour le week-end, tarif valable pour 2 nuitées

Basse Saison	Moyenne Saison	Printemps	Haute Saison	Noël/Saint-Sylvestre	Week-end
790,00 €	790,00 €	790,00 €	790,00 €	790,00 €	A partir de 450,00 €

Montgaudry



Le Val Gaudry - 61360

Tél : **02 33 28 07 00** (service de réservations Gîte de France)

Mél : **contact@levalgaudry.com**

www.levalgaudry.com

12 personnes – 4 chambres

Ancienne ferme Percheronne de 700 m² entièrement réservée aux hôtes : jardin d'hiver 97 m² (jusqu'à 90 personnes assises), cuisine de 40 m² entièrement équipée, Salon de musique avec piano à queue, guitares, vinyles et cheminée, salon avec bar, grand écran et vidéo projecteur pour vos soirées cinéma et karaoké, salle de billard américain, WC indépendant.

Étage : chambre La Singulière 35 m² (lit 2 personnes 200 cm séparable) avec salle de bains (douche, baignoire, double vasque) et WC séparés. Chambre La Solaire 16 m² (lit 2 personnes 180 x 190 cm séparable) avec salle d'eau et WC séparés. Chambre familiale La Subtile 25 m² (lit 2 personnes 200 cm séparable, 2 lits superposés 90 cm), salle d'eau et WC séparés. Chambre familiale La Sauvage 25 m² (lit 2 personnes 200 cm séparable, 2 lits superposés 90 cm), salle d'eau et WC séparés. Extérieur : tente 210 m² avec parois amovibles (jusqu'à 200 personnes assises), parc avec piscine chauffée de mai à septembre, traitée au sel. Verger.



Tarifs 2024, valables pour 1 semaine – Pour le week-end, tarif valable pour 2 nuitées

Basse Saison	Moyenne Saison	Printemps	Haute Saison	Noël/Saint-Sylvestre	Week-end
A partir de 16 800,00 €	A partir de 16 800,00 €	A partir de 16 800,00 €	A partir de 16 800,00 €	A partir de 16 800,00 €	A partir de 2500,00 €

Mortagne-au-Perche



Roulotte « La Poulette »

Ferme du Gros Chêne - 61400

Tél : 02 33 25 02 72 / 06 30 69 53 42

Mél : brigitte.pasquert@wanadoo.fr

www.fermedugroschene.com

3 personnes – 1 chambre

Dépayement total au milieu d'un verger de la ferme avec une vue sur la capitale Percheronne ! Vous serez au calme pour un séjour en amoureux ou en famille dans cette roulotte insolite. Chambres d'hôtes sur place. Roulotte avec cuisine équipée d'un évier, four micro ondes, plaques de gaz double, réfrigérateur avec freezer, lit 2 personnes 140 cm dans l'alcôve, lit gigogne 2 personnes 2 x 70 cm, salle d'eau avec WC. Draps et linge de toilette fournis. Salon de jardin. Accès à l'espace détente (jacuzzi et hammam). Accès internet.



Tarifs 2024, valables pour 1 semaine – Pour le week-end, tarif valable pour 2 nuitées

Basse Saison	Moyenne Saison	Printemps	Haute Saison	Noël/Saint-Sylvestre	Week-end
350,00 €	De 350,00 € à 450,00 €	350,00 €	450,00 €	350,00 €	A partir de 130,00 €

Mortagne-au-Perche

Les 3 fougères - 61400

Tél : 06 82 91 15 01

Mél : giteles3fougères@orange.fr

6 personnes – 2 chambres

Maison de ville de 105 m², sur 2 niveaux (RDC et étage 1) totalement rénovée, avec tout équipement moderne, dont TV écran plat (salon et cuisine), WIFI partout, cuisine toute équipée, 2 salles de bain et 2 WC (à chaque niveau), courette, 2 grandes chambres à l'étage pouvant



accueillir 4 à 6 personnes; chambre 1 : lit 140x190 et lit 90x190/chambre 2: lit 160x200 et lit 90x190 : possibilités équipement bébé complet.

Location pour 2 nuitées minimum – Location possible pour une nuitée : tarification plus élevée

Basse Saison	Moyenne Saison	Printemps	Haute Saison	Noël/Saint-Sylvestre	Week-end
70,00 € / nuitée	70,00 € / nuitée	70,00 € / nuitée	70,00 € / nuitée	70,00 € / nuitée	85,00 € / nuitée

Supplément obligatoire ménage de 20,00 € à 40,00 €

Les Petites Fougères

Jusqu'à 5 personnes – 2 chambres

Maison de ville indépendante de 60 m2 rénovée sur 2 niveaux avec 2 chambres à l'étage. Au rez-de-chaussée : une salle de bain, WC séparés, une cuisine toute équipée, un salon avec coin repas, écran plat, wifi, un jardin privatif avec terrasse et barbecue. Le gîte est idéalement situé pour découvrir Mortagne-au-Perche et le Perche, dans un quartier calme, vous serez à 5 min à pieds du centre et de ses commodités. Possibilité d'un couchage supplémentaire dans le salon avec un canapé lit et équipement bébé disponible.



Location pour 2 nuitées minimum – Location possible pour une nuitée : consulter le propriétaire – Réduction pour une location de minimum 1 semaine

Basse Saison	Moyenne Saison	Printemps	Haute Saison	Noël/Saint-Sylvestre	Week-end
65,00 € / nuitée	65,00 € / nuitée	65,00 € / nuitée	65,00 € / nuitée	65,00 € / nuitée	75,00 € / nuitée

Supplément charges obligatoires de 25,00 €

Mortagne-au-Perche

Le Gavilu

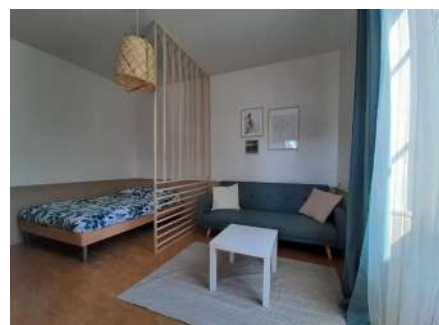
31, rue Montcacune - 61400

Tél : 06 79 85 32 38

Mél : laure.pitois@wanadoo.fr

4 personnes

Joli appartement indépendant de 26 m2 dans le cœur de ville de Mortagne-au-Perche, composé d'une cuisine toute équipée, une salle de bain moderne et fonctionnelle et une chambre avec coin salon.



Situé au plus proche des commerces, vous pourrez tout faire à pieds en moins de 2 minutes. Le stationnement est facilité par la proximité immédiate de plusieurs parkings gratuits.

Basse Saison	Moyenne Saison	Printemps	Haute Saison	Noël/Saint-Sylvestre	Week-end
69,00 € / nuitée	69,00 € / nuitée	69,00 € / nuitée	69,00 € / nuitée	69,00 € / nuitée	69,00 € / nuitée

Mortagne-au-Perche



La Parenthèse

12-14, passage Leprince - 61400

Tél : 02 33 28 07 00 (service de réservations Gîtes de France)

5 personnes – 2 chambres

Rez-de-chaussée : séjour avec cuisine parfaitement équipée, îlot central pour les repas, espace détente, TV et enceinte connectée, lave-linge séchant. WC indépendant avec lave-main. 1er étage : chambre (lit fait 2 personnes 160 x 200 cm) et salle d'eau ouverte (douche à l'italienne et double vasque). WC indépendant avec lave-main sur le palier.

2nd étage : chambre palière (3 lits 1 personne 90 x 200 cm) et salle de bains ouverte (baignoire et lavabo). Stationnement public gratuit à 100 mètres. Possibilité de recharge des véhicules électriques à proximité sur bornes publiques.



Tarifs 2024, valables pour 1 semaine – Pour le week-end, tarif valable pour 2 nuitées

Basse Saison	Moyenne Saison	Printemps	Haute Saison	Noël/Saint-Sylvestre	Week-end
799,00 €	799,00 €	799,00 €	799,00 €	799,00 €	A partir de 270,00 €

Mortagne-au-Perche

Maison Familiale Rurale – Gîte de Groupe

Avenue de la gare - 61400

Mél : mfr.mortagne.chartrage@mfr.asso.fr

84 personnes – 17 chambres

Au sein de la maison familiale rurale de Mortagne-au-Perche. Bâtiment récent indépendant, à l'étage : 10 chambres avec chacune 2 lits superposés (4 couchages) et 2 blocs sanitaires complets. Bâtiment plus anciens, à l'étage : 1 dortoir de 3 lits superposés et 2 lits individuels, 1 dortoir de 3 lits superposés avec 1 chambre de 2 lits



superposés en suite, 2 salles d'eau avec 2 douches et lavabos chacune, 2 WC. 3 dortoirs avec chacun 3 lits superposés et 1 chambre avec 4 lits superposés, bloc sanitaire de 8 douches, 6 lavabos et 4 WC. Au rez-de-chaussée avec accès extérieur : 1 chambre adaptée aux personnes à mobilité réduite de 4 lits 1 personne avec sanitaires. Grande salle de réception de 120 personnes avec cuisine professionnelle. Salle de jeux avec table de ping-pong, babyfoot et TV en supplément (50 €). Buanderie. Jardin clos 5000 m2.

Location uniquement le week-end – 350,00 € la salle et 9,00 € le couchage par personne

Basse Saison	Moyenne Saison	Printemps	Haute Saison	Noël/Saint-Sylvestre	Week-end
/	/	/	/	/	350,00 €

Mortagne-au-Perche

Un balcon sur le Perche

31, rue du Tertre - 61400

Tél : **06 17 85 88 43**

3 personnes – 1 chambre

C'est une petite maison, chic et raffinée, style cottage anglais, romantique à souhait, meublée de pièces chinées, de meubles patinés, habillée de tissus nobles et fleuris, cosy charmante et confortable. Au cœur de la vieille ville de Mortagne au Perche, sur une rue très calme à 200 m du centre, elle propose côté jardin (300 m2 arboré) une vue magnifique sur les vallons Percherons. C'est une petite maison de ville avec vue sur la campagne, idéale pour découvrir les charmes du Perche.



Basse Saison	Moyenne Saison	Printemps	Haute Saison	Noël/Saint-Sylvestre	Week-end
A partir de 100,00 € / nuitée	A partir de 100,00 € / nuitée	A partir de 100,00 € / nuitée	A partir de 100,00 € / nuitée	A partir de 100,00 € / nuitée	A partir de 100,00 € / nuitée

Parfondeval

La Rosière - 61400

Tél : **06 09 13 78 24**

12 personnes – 6 chambres

Située au bout d'une allée privée, totalement isolée mais à cinq minutes de tous les commerces, notre maison est faite pour accueillir des chaleureuses retrouvailles familiales ou amicales. Vous y savourerez le confort d'une demeure parfaitement restaurée, et tandis que vous vous reposez devant un feu de cheminée, vous apercevrez des biches flâner devant les fenêtres. Jeux de société, badminton, ping-pong, ballons, pétanque, et deux bibliothèques fournies.



Tarifs 2024, valables pour 1 semaine – Location possible pour 1 nuitée

Basse Saison	Moyenne Saison	Printemps	Haute Saison	Noël/Saint-Sylvestre	Nuitée
1600,00 €	1600,00 €	1600,00 €	1750,00 €	/	A partir de 240,00 €

Pervenchères



La Petite Morinière - 61360

Tél : **02 33 28 07 00** (service de réservations Gîtes de France)

6 personnes – 3 chambres

Ancienne longère du XVIIIème siècle. Rez-de-chaussée (6 marches) : séjour (cheminée, TV) avec coin-cuisine, 1 chambre (1 lit 2 personnes, 1 lit bébé), 1 chambre (2 lits 1 personne superposés), WC, salle de bain avec douche. Étage : 1 chambre (2 lits 1 personne). Chauffage électrique. Table de ping-pong. Jardin 1000 m2 avec mare close. Animaux autorisés.



Tarifs 2024, valables pour 1 semaine – Pour le week-end, tarif valable pour 2 nuitées

Basse Saison	Moyenne Saison	Printemps	Haute Saison	Noël/Saint-Sylvestre	Week-end
480,00 €	480,00 €	480,00 €	520,00 €	480,00 €	A partir de 270,00 €

Pervenchères



Le Taillis - 61360

Tél : **02 33 28 07 00** (service réservations Gîtes de France)

4 personnes – 2 chambres



Maison traditionnelle du XVIIIème siècle de plain-pied et indépendante : séjour (téléphone et Wi-Fi), coin cuisine, salle d'eau, WC, 2 chambres (1 lit 2 personnes, 2 lits 1 personne, lit bébé). Chauffage électrique et poêle à bois. Abri-voiture, terrain 1200 m2, bac à sable, portique.

Tarifs 2024, valables pour 1 semaine – Pour le week-end, tarif valable pour 2 nuitées

Basse Saison	Moyenne Saison	Printemps	Haute Saison	Noël/Saint-Sylvestre	Week-end
295,00 €	345,00 €	440,00 €	440,00 €	345,00 €	A partir de 250,00 €

Réveillon



La Grande Devise - Spa - 61400

Tél : 02 33 28 07 00 (service de réservations Gîtes de France)

6 personnes – 3 chambres

Maison ancienne en pierre, mitoyenne sur deux niveaux. Rez-de-chaussée : grande pièce à vivre avec cuisine, salon/salle à manger avec canapé lit 2 places. Salle d'eau avec douche hammam et WC indépendants.

Spa Desjoyaux 5 places dans une pièce de 20 m2. Espace de jeux avec baby-foot, step et vélo d'appartement.

Premier étage : trois chambres dont une sous plafond avec chacune un lit double 140/190 cm fait à l'arrivée. Espace de jeux pour les enfants avec un filet suspendu. Grande terrasse de 30 m2 et jardin clos de 300 m² avec portique et une cabane pour les enfants et les ados au fond du jardin avec des jeux d'extérieur.

Petits chiens acceptés sur demande (15€/jour). Un panier de bois fourni pour le poêle : + 10€ par panier supplémentaire. Possibilité d'être jusqu'à 8 personnes.



Tarifs 2024, valables pour 1 semaine – Pour le week-end, tarif valable pour 2 nuitées

Basse Saison	Moyenne Saison	Printemps	Haute Saison	Noël/Saint-Sylvestre	Week-end
A partir de 1200,00 €	A partir de 1200,00 €	A partir de 1200,00 €	A partir de 1200,00 €	A partir de 1200,00 €	A partir de 600,00 €

Saint-Aubin-de-Courteraie

La ferme du Manoir de Courteraie - 61560

Tél : 06 18 49 16 74

2 à 4 personnes – 1 chambre

Dans un cadre rempli de charmes et d'histoires, au cœur, d'un grand domaine (bois, haies et plans d'eau) la ferme du manoir de Courteraie peut accueillir 2 à 4 personnes. Au calme, maison indépendante de plain-pied tout confort.

Séjour (canapé-lit 2 personnes), cuisine aménagée, 1 chambre (1 lit 2 personnes), salle de bain avec douche, baignoire et WC. Accueil cavalier possible avec mise à disposition, prêt de paddock, abris. Supplément 30,00 €.



Gîte ouvert d'avril à septembre - Possibilité de louer le gîte à la nuitée : 80,00 € / nuitée

Basse Saison	Moyenne Saison	Printemps	Haute Saison	Noël/Saint-Sylvestre	Week-end
/	400,00 €	400,00 €	400,00 €	/	160,00 €

Saint-Denis-sur-Huisne



L'Hôtel Cointaux - 61400

Tél : **06 71 07 14 22**

Mél : **martine.brosset@wanadoo.fr**

6 personnes – 3 chambres

Maison indépendante du XVIIème siècle, sur terrain arboré et bordé d'un chemin creux de randonnée.

En famille ou entre amis, le gîte peut recevoir 6 personnes. Draps, linge de toilette et linge de maison fournis. Électricité en supplément.

Possibilité de récupérer les hôtes à la gare et également de les emmener d'un point A à un point B ou aller les chercher sur leurs différents lieux de visites.



Tarifs 2024, valables pour 1 semaine – Pour le week-end, tarif valable pour 2 nuitées

Basse Saison	Moyenne Saison	Printemps	Haute Saison	Noël/Saint-Sylvestre	Week-end
330,00 €*	420,00 €*	420,00 €*	550,00 €*	420,00 €*	A partir de 240,00 €**

**électricité en supplément / **location pour le week-end non possible en haute saison*

Saint-Germain-de-Martigny



La Fermette de la Robinière - 61560

Tél : **02 33 28 07 00** (service réservations Gîtes de France)

6 personnes – 3 chambres

Maison ancienne indépendante en formule tout inclus. Rez de chaussée : salle à manger (chaîne hi-fi), salon (canapé convertible, TV, poêle à bûches) et cuisine équipée, buanderie et salle d'eau (douche à l'italienne et lavabo), dressing et WC indépendants. Étage : chambre (lit fait 2 personnes 160 x 200 cm), chambre (2 lits faits 1 personne 90 x 190 cm), chambre (lit fait 2 personnes 160 x 200 cm, lit 1 personne 80 x 190 cm), cabinet de toilette avec lavabo et WC. Abri motos et vélos. Jardin partiellement clos de 1200 m² avec portique (2 balançoires) et boules de pétanque. 1 chien accepté sur demande.



Tarifs 2024, valables pour 1 semaine – Pour le week-end, tarif valable pour 2 nuitées

Basse Saison	Moyenne Saison	Printemps	Haute Saison	Noël/Saint-Sylvestre	Week-end
650,00 €	650,00 €	650,00 €	650,00 €	650,00 €	A partir de 300,00 €

Saint-Jouin-de-Blavou



Delaslin - 61360

Tél : **02 33 28 07 00** (service réservations Gîtes de France)
4 personnes – 2 chambres

Gîte à la ferme avec ses prairies et sa tranquillité. Maison ancienne indépendante de plain-pied. Séjour (poêle à bois), cuisine, salle d'eau, WC, 2 chambres (1 lit 2 personnes, 2 lits 1 personne, lit enfant). Chauffage électrique. Jardin 750 m². Animaux autorisés (gratuit).



Tarifs 2024, valables pour 1 semaine

Basse Saison	Moyenne Saison	Printemps	Haute Saison	Noël/Saint-Sylvestre	Week-end
290,00 €	320,00 €	350,00 €	390,00 €	350,00 €	/

Saint-Jouin-de-Blavou



3, place de l'église - 61360

Tél : **02 33 28 07 00** (service réservations Gîtes de France)
5 personnes – 2 chambres



Maison mitoyenne. Rez-de-chaussée : cuisine (micro-onde, case congélateur), buanderie WC, séjour (canapé-lit 2 personnes, TV), 1 chambre (1 lit 2 personnes, lit bébé), salle d'eau, WC. Étage : 1 chambre (3 lits 1 personne, 1 lit d'appoint), salle de bain, WC. Chauffage central. Jardin clos 1500 m². Animaux autorisés (gratuit).

Tarifs 2024, valables pour 1 semaine – Pour le week-end, tarif valable pour 2 nuitées

Basse Saison	Moyenne Saison	Printemps	Haute Saison	Noël/Saint-Sylvestre	Week-end
A partir de 405,00 €	A partir de 405,00 €	A partir de 405,00 €	485,00 €	405,00 €	A partir de 245,00 €

Saint-Jouin-de-Blavou



Les Coudereaux - 61360

Tél : **02 33 28 07 00** (service réservations Gîtes de France)

8 personnes – 4 chambres

Longère normande adjacente aux propriétaires. Rez-de-chaussée : séjour, cuisine, 1 chambre (1 lit 1 personne), salle d'eau/WC. Étage : 1 chambre (1 lit 2 personnes, 1 lit 1 personne), 1 petite chambre (1 lit 1 personne), 1 chambre (1 lit 2 personnes, 1 lit 1 personne), salle d'eau/WC. Chauffage central. Jardin fleuri avec portique. Petit animal accepté sur demande.



Tarifs 2024, valables pour 1 semaine

Basse Saison	Moyenne Saison	Printemps	Haute Saison	Noël/Saint-Sylvestre	Week-end
452,00 €	A partir de 465,00 €	528,00 €	A partir de 562,00 €	615,00 €	/

Saint-Jouin-de-Blavou



2, Impasse du Chemin Vieux - 61360

Tél : **02 33 28 07 00** (service réservations Gîte de France)

4 personnes – 2 chambres

Maison ancienne adjacente à un autre gîte. Rez-de-chaussée : séjour (canapé-lit 2 personnes), coin-cuisine, buanderie, WC. Étage : 2 chambres (1 lit 2 personnes, 2 lits 1 personne, 1 lit d'appoint, lit bébé), salle d'eau, WC. Chauffage central.

Jardin clos 1500 m².

Tarifs 2024 non communiqués



Saint-Langis-les-Mortagne



Le Vieux Moulin - 61400

Tél : **02 33 25 00 74 / 06 30 21 23 21**

Mél : **mairiestlangis@wanadoo.fr**

15 personnes – 6 chambres

Ancien moulin restauré en 2012. Rez-de-chaussée : séjour (poêle) et salon, office, cuisine, 1 chambre accessible aux personnes handicapées (1 lit 2 personnes) avec salle d'eau/WC. WC indépendants.

Étage : 1 chambre (1 lit 2 personnes), salle d'eau/WC. 1 chambre (2 lits 1 personne), salle d'eau/WC. 1 chambre (1 lit 2 personnes). 1 chambre (1 canapé BZ 2 personnes). Salle d'eau. WC indépendants.



Dépendance annexe : séjour (canapé lit) avec coin cuisine, mezzanine (1 lit 2 personnes, 2 lits 1 personne), salle d'eau/WC. Chauffage électrique. Terrain de 2 hectares avec mare close. Animaux interdits.

Basse Saison	Moyenne Saison	Printemps	Haute Saison	Noël/Saint-Sylvestre	Week-end
A partir de 19,00 € / nuitée	A partir de 19,00 € / nuitée	A partir de 19,00 € / nuitée	A partir de 19,00 € / nuitée	A partir de 19,00 € / nuitée	A partir de 24,00 € / nuitée

Saint-Mard-de-Réno

Les Planches sur Vilette - 61400

Tél : **06 85 59 25 89**

Mél : **alexandra.vivet@gmail.com**

6 personnes – 3 chambres

À 1h30 de Paris, au cœur du Perche et dans le site classé de la forêt de Réno-Valdieu, ancienne maison de plein pied de 100m², idéale pour 6 personnes. Grand séjour, pièce de vie avec cheminée, salle à manger et cuisine équipée, 3 chambres. Salle d'eau avec baignoire et WC. Un jardin de 4000m² avec dépendance.

Le prix comprend l'entretien du jardin. Ménage : demander au propriétaire. Bois de chauffage cheminée en option. Animaux uniquement avec l'accord du propriétaire.

Tarifs 2024

Basse Saison	Moyenne Saison	Printemps	Haute Saison	Noël/Saint-Sylvestre	Week-end
700,00 € / mois	700,00 € / mois	700,00 € / mois	700,00 € / mois	700,00 € / mois	Non communiqué

Pour une location plus courte, contacter la propriétaire

Saint-Mard-de-Réno



Le Grand Magasin - 61400

Le Bourg

Tél : **02 33 28 07 00** (service réservation Gîtes de France)

15 personnes – 6 chambres

Maison mitoyenne à un autre gîte de 9 personnes (G842) avec accès direct à la piscine d'intérieure privative 9 x 4 mètres équipée de la nage à contre courant et douche.

Rez-de-chaussée : vaste séjour avec cuisine ouverte, 2 WC indépendants avec lavabo.

Étage : salon (TV) sur le palier, chambre (2 lits 2 personnes 140 cm), chambre (lit 2 personnes 140 cm), chambre (lit 2 personnes 140 cm), salle d'eau avec douche à l'italienne, WC indépendant, chambre (2 lits 2 personnes 140 cm), chambre (lit 2 personnes 140 cm, lit bébé), salle d'eau avec WC. Chambre par accès extérieur de plain pied, adaptée aux personnes à mobilité réduite (lit 2 personnes) avec salle d'eau privative et WC.

Cour commune close avec pelouse, portique et maisonnette pour enfants. Possibilité abri vélos et motos. Terrain de tennis communal à 100 mètres (badge fournis).

Chauffage solaire par le sol inclus. Animaux acceptés sur demande.



Tarifs 2024, valables pour 1 semaine – Pour le week-end, tarif valable pour 2 nuitées

Basse Saison	Moyenne Saison	Printemps	Haute Saison	Noël/Saint-Sylvestre	Week-end
1720,00 €	1720,00 €	1720,00 €	1720,00 €	1720,00 €	A partir de 970,00 €

Le Petit Magasin



Le Bourg

Tél : **02 33 28 07 00** (service réservation Gîtes de France)

9 personnes – 4 chambres

Maison percheronne mitoyenne à un autre gîte, avec chauffage solaire inclus.

Rez-de-chaussée : vaste séjour avec espace salon (TV, cheminée à foyer ouvert) et cuisine entièrement équipée, salle d'eau (double vasque et douche à l'italienne), WC indépendant avec lavabo, buanderie (lave-linge et sèche linge).

Étage : chambre (lit 2 personnes 140 cm, lit bébé), salle d'eau avec WC, chambre (lit 2 personnes 140 cm), chambre (lit 2 personnes 140 cm), chambre (lit 2 personnes 140 cm, lit 1 personne), WC indépendant. Lit d'appoint pliant.



Jardin clos 1000 m² privatif et cour commune close avec portique et maisonnette pour enfants. Possibilité abri vélos et motos. Terrain de tennis communal à 100 mètres (badge fournis).

Tarifs 2024, valables pour 1 semaine – Pour le week-end, tarif valable pour 2 nuitées

Basse Saison	Moyenne Saison	Printemps	Haute Saison	Noël/Saint-Sylvestre	Week-end
670,00 €	670,00 €	670,00 €	670,00 €	670,00 €	420,00 €

Saint-Mard-de-Réno

Le Clou

25, La Petellière- 61400

Tél : **06 82 64 05 09**

Mél : stanislas.devaux@gmail.com

4 personnes – 2 chambres

Petite maison de charme au cœur du Perche, idéalement située au cœur de la nature sans vis à vis. Séjournez dans un cocon silencieux au milieu de la nature, réchauffez vous au coin du feu et partagez un barbecue à la cheminée ou en extérieur, en famille ou avec vos amis. Vivez l'expérience d'une maison de campagne, sans ses contraintes !



Tarifs 2024, valables pour 1 semaine – Pour le week-end, tarif valable pour 2 nuitées

Basse Saison	Moyenne Saison	Printemps	Haute Saison	Noël/Saint-Sylvestre	Week-end
A partir de 400,00 €	A partir de 400,00 €	A partir de 400,00 €	A partir de 400,00 €	A partir de 400,00 €	A partir de 500,00 €

Saint-Mard-de-Réno



Hommeray

3, lieu dit d'Hommeray- 61400

Tél : **06 25 60 19 79**

Mél : gite.hommeray@gmail.com

2 personnes – 1 chambre

Le gîte fait partie d'un ensemble typiquement percheron entièrement réhabilité au fil des 20 dernières années, comprenant une ferme dite "longère" avec ses pièces en enfilade, habitée par les propriétaires, et un logis seigneurial daté 1597/1598, dont il ne restait que quelques ruines, et une tourelle avec charpente



traditionnelle. L'ensemble se situe sur un terrain de 8000m² avec deux mares proposant une biodiversité exceptionnelle, farouchement protégée, un verger, un potager en carré, et même un rucher ! Les efforts de conservation de la biodiversité, les reconstructions dans les matériaux d'origine en respectant les méthodes traditionnelles, les nombreuses haies replantées uniquement en essences locales et plus généralement la préservation des ressources, notamment de l'eau, ont permis au Gîte d'Hommeray d'obtenir le label "Valeurs Parc".

Dans le pur esprit de cette démarche environnementale, le gîte est exclusivement équipé de toilettes sèches. Sans pour autant renoncer au confort moderne !

Tarifs 2024

Basse Saison	Moyenne Saison	Printemps	Haute Saison	Noël/Saint-Sylvestre	Week-end
A partir de 90,00 € / nuitée	A partir de 90,00 € / nuitée	A partir de 90,00 € / nuitée	A partir de 90,00 € / nuitée	A partir de 90,00 € / nuitée	A partir de 90,00 € / nuitée

Saint-Martin-des-Pézerits

La Ligerie

Tél : 06 01 78 68 85

Mél : thierry.rouxel@gmail.com

8 personnes – 3 chambres

Les charmes d'une maison perchonne authentique : vieilles pierres, tomettes, poutres, grande cheminée. En bout de hameau, orientée plein sud elle s'ouvre sur un parc arboré et vallonné de 6500 m². La maison comprend 2 grandes chambres dont une suite avec lit de 2 personnes en mezzanine, 1 salle de bain, 1 cabinet de toilette, une cuisine équipée ouverte sur une salle à manger, un salon doté d'une grande cheminée et d'un bar. Mobilier de jardin, barbecue, ping-pong,... Les visiteurs de la Ligerie sont généralement séduits par le silence de ces chambres qui offre une qualité de sommeil hors pair. Pour les insomniaques, nous proposons une tv, un wifi, et une bibliothèque fournie.



Côté cuisine, vous disposerez d'un grand nombre d'ustensiles, mais aussi des verres à vin, des flûtes à champagne, des verres à whisky, des verres à cocktails et le bar pour les apprécier. Côté cheminée, le bois est fourni. Animaux autorisés.

Tarifs 2024 – Pour le week-end, tarif valable pour 2 nuitées

Basse Saison	Moyenne Saison	Printemps	Haute Saison	Noël/Saint-Sylvestre	Week-end
200,00 € / nuitée	200,00 € / nuitée	200,00 € / nuitée	200,00 € / nuitée	200,00 € / nuitée	A partir de 400,00 €

Soligny-la-Trappe



Les Chalets du Perche

Route de la Galopinière - 61380

Tél : **02 33 24 13 15**

Mél : contact@leschaletsduperche.fr

13 chalets de 4 personnes

Chalets indépendants sur un Parc Résidentiel de Loisirs clos de 30 emplacements. Coin cuisine (TV écran LCD), séjour avec un canapé-lit. 2 chambres (2 lits 1 personne, 1 lit 2 personnes), salle d'eau et WC. Terrasse couverte. Chauffage électrique. Sur place : salle d'animations (prise internet, grand écran), terrain de tennis, volley, boules, jeux enfants. Buanderie commune. Draps et linge de toilette inclus. Animaux acceptés (payants)



Basse Saison

Semaine	Nuitée	3 nuitées	Week-end (2 nuitées)
300,00 €	100,00 €	220,00 €	190,00 €

Haute Saison

Semaine	Nuitée	3 nuitées	Week-end (2 nuitées)
390,00 €	135,00 €	260,00 €	220,00 €

Soligny-la-Trappe

Rue Thomas Hayot - 61380

Tél : **02 33 34 40 72 / 06 71 26 78 65**

Mél : maurice.ginisty@orange.fr

4 personnes

Petit gîte percheron indépendant de 4 personnes, situé en sortie de village, tous commerces, parking et terrain. Proche étang de pêche, base de loisirs, centre équestre, circuits de randonnées.

À l'étage : coin cuisine, une chambre parentale avec 1 lit 2 personnes. Mezzanine : 1 lit 1 personne, 1 chambre (2 lits 1 personne).

Possibilité de louer le gîte à la nuitée. Animaux acceptés avec l'accord des propriétaires.



Tarifs 2024, valables pour 1 semaine – Pour le week-end, tarif valable pour 2 nuitées

Basse Saison	Moyenne Saison	Printemps	Haute Saison	Noël/Saint-Sylvestre	Week-end
200,00 €	200,00 €	200,00 €	250,00 €	200,00 €	De 80,00 € à 120,00 €

Villiers-sous-Mortagne



Le Vieux Pressoir - 61400

Tél : **06 83 59 43 11**

6 personnes – 3 chambres

Rez-de-chaussée : cuisine équipée, WC indépendant, salon / salle à manger accessibles avec quelques marches avec un insert.

Étage : chambre pour deux personnes avec un lit double 140/190 cm, chambre avec 2 lit une personne 90/190 cm, chambre accessible avec quelques marches avec un lit double 160/200 cm et salle de bains privative.

Salle d'eau avec WC. Terrain de 500 m² avec terrasse de 20 m². Animaux interdits.



Tarifs 2024, valables pour 1 semaine – Pour le week-end, tarif valable pour 2 nuitées

Basse Saison	Moyenne Saison	Printemps	Haute Saison	Noël/Saint-Sylvestre	Week-end
500,00 €	500,00 €	500,00 €	500,00 €	500,00 €	A partir de 250,00 €

Document non contractuel, rédigé par nos soins, à partir des informations transmises par les propriétaires.

Découvrir...

www.tourisme-mortagne-au-perche.fr



OFFICE
de
TOURISME

PAYS DE MORTAGNE-AU-PERCHE

36, place du Général de Gaulle

61400 Mortagne-au-Perche

02 33 83 34 37

contact@ot-mortagneauperche.fr

