

# Chambres d'hôtes



en Pays de Mortagne-au-Perche

2025



## Taxe de séjour

Depuis le 1<sup>er</sup> janvier 2025, la taxe de séjour est mise en place pour l'ensemble des hébergements touristiques du Pays de Mortagne-au-Perche.

 <b>À PARTIR DU 1ER JANVIER 2025</b> <b>Tarifs plafonnés à 1€ par nuit &amp; par personne</b>	 <b>TARIFS TAXE DE SÉJOUR - PAYS DE MORTAGNE AU PERCHE</b>	
	<b>Délibération du Conseil communautaire du Pays de Mortagne au Perche du 25 avril 2024</b>	
	<b>1€</b>	<ul style="list-style-type: none"><li>• 4* Hôtels de tourisme, résidences, meublés de tourisme</li><li>• 3* Hôtels de tourisme, résidences, meublés de tourisme</li><li>• 2* Hôtels de tourisme, résidences, meublés de tourisme</li><li>• 4* et 5* Villages de vacances</li></ul>
	<b>0.50 €</b>	<ul style="list-style-type: none"><li>• 1* Hôtels de tourisme, résidences, meublés de tourisme</li><li>• 1* 2* et 3* Villages de vacances</li><li>• Chambres d'hôtes</li><li>• Auberges collectives</li></ul>
	<b>0.40 €</b>	<ul style="list-style-type: none"><li>• 3* 4* et 5* Terrains de camping et terrains de caravanage</li><li>• Tout autre terrain d'hébergement de plein air de caractéristiques équivalentes, emplacements dans les aires de camping-cars et des parcs de stationnement touristique par tranche de 24h</li></ul>
<b>0.20 €</b>	<ul style="list-style-type: none"><li>• 1* et 2* Terrains de camping et terrains de caravanage classés</li><li>• Tout autre terrain d'hébergement de plein air de caractéristiques équivalentes, emplacements dans les aires de camping-cars et des parcs de stationnement touristique par tranche de 24h</li></ul>	
<b>5% Plafond 1 €</b>	<ul style="list-style-type: none"><li>• Hébergements sans classement</li></ul>	

La taxe de séjour s'applique toute l'année à toute personne majeure hébergée à titre onéreux et non domiciliée sur la commune.

### Qui est exonéré ?

- les personnes mineures
- les personnes bénéficiant d'un hébergement d'urgence ou d'un relogement temporaire
- les personnes titulaires d'un contrat de travail saisonnier dans la commune

La taxe de séjour est à régler sur place, auprès de l'hébergeur si la réservation est faite directement auprès de celui-ci.

ou

Elle sera directement incluse dans le règlement via les plateformes de réservations (Gîtes de France, Airbnb, Booking, etc..)

## Labels :



Le label **Gîtes de France** est une charte nationale qui garantit des normes de confort, d'accueil et de convivialité, d'architecture, de services et de décoration. Les gîtes et les chambres d'hôtes sont reclassés au moins tous les 5ans.



**Gîte au Jardin**, c'est d'abord, un hébergement Gîte de France, de grande qualité : chambre d'hôtes, gîte rural ou gîte de groupes, mais aussi un jardin exceptionnel pour ses qualités à la fois esthétiques et botaniques... et un propriétaire passionné, qui pratique lui-même l'art de jardiner, car à ce stade, il s'agit bien d'un art...



**Accueil Vélo** est une marque nationale qui garantit un accueil et des services de qualité le long des itinéraires cyclables pour les cyclistes en itinérance.



**Bienvenue au Château** a été créé par une association de comités départementaux de l'ouest de la France. Son objectif principal est de préserver le patrimoine architectural et historique des châteaux de France, des logis privés et des manoirs en y proposant des hébergements saisonniers.



**Bienvenue à la ferme** est un réseau national agricole garantissant un accueil de qualité à la ferme.



En 2012, le Parc naturel régional du Perche lançait sa marque pour les prestataires touristiques, aujourd'hui connue sous le nom **Valeurs Parc**. Le Parc recommande sur son site et ses documents touristiques les prestataires qui partagent ses « Valeurs » : attachement fort au territoire, dimension humaine privilégiée et bien sûr respect de l'environnement.

## Autres :



Hébergement équipé d'une borne de recharge pour véhicule électrique

## Bazoches-sur-Hoëne



**La Barie** - 61560

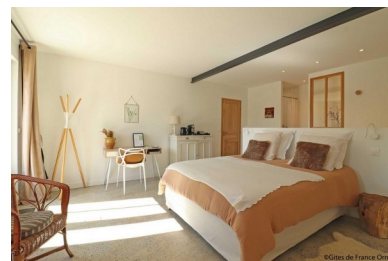
Tél : **06 09 36 86 73**

Mél : **labarielabarie@gmail.com**

**www.labarie.com**

**2 personnes**

Très belle chambre La Barie ouverte sur la nature : vous profiterez d'une agréable terrasse exposée Sud Ouest face au jardin bucolique. Située à seulement 7 km de la Petite Cité de Caractère, Mortagne-au-Perche. Bruno et Caroline ont entièrement réhabilité leur propriété Percheronne de 8 hectares et vous propose également un gîte de 2 chambres, décoré avec goût et raffinement.



*Tarifs 2025 - tarifs valables pour 1 nuitée – petit-déjeuner inclus*

<b>1 personne</b>	<b>2 personnes</b>	<b>3 personnes</b>	<b>Personne Sup.</b>	<b>Table d'hôtes</b>
135,00 €	135,00 €	/	/	/

---

## Bellavilliers

**La Sauvagère du Perche**

La Sauvagère, 9 route de l'Huisne

Tél : **06 60 15 92 94**

Mél : **lasauvagereduperche@gmail.com**

**2 personnes – 1 chambre**

Dans le salon (6 x 6 m) il y a une cheminée et, pour les périodes froides, une poêle à pellet pour bien vous réchauffer. Face à la cheminée, un canapé et un fauteuil; la partie aménagée en salle à manger s'ouvre sur les portes-fenêtres dont on accède à la terrasse privée sur le jardin. Dans le séjour, il y a aussi un petit coin écriture / travail. La cuisine ouverte dans le salon dispose d'un îlot de cuisson en chêne équipé d'un réfrigérateur, d'une cuisinière, d'un four, d'une bouilloire, d'une machine Nespresso et bien sûr de tous types d'ustensiles de cuisine. TV avec chaînes néerlandaises, système de musique et lecteur DVD.



À l'étage vous trouverez une grande chambre (5 x 6 m) avec 2 lits à sommier tapissier qui peuvent être transformés en lit double de 180 x 200, une grande armoire et un canapé. Vous trouverez, également, sur place un lit bébé et une chaise haute.

A côté de la chambre à coucher, la salle de bain (2 x 2m) avec toilette, douche et lavabo.

*Tarifs 2025 - tarifs valables pour 1 nuitée*

1 personne	2 personnes	3 personnes	Personne Sup.	Table d'hôtes
Non communiqué	Non communiqué	Non communiqué	Non communiqué	Non communiqué

---

## Boëcé

### ***Le Clos Saint-Joseph***

1, rue du petit Boëcé

Tél : 06 60 15 92 94

Mél : [laurieberthelot1@gmail.com](mailto:laurieberthelot1@gmail.com)

**10 personnes – 4 chambres**

Laurence et Olivier vous accueillent toute l'année au Clos Saint-Joseph. Gîte et maison d'hôtes de charme dans un parc de 4 hectares à 7 km de Mortagne-au-Perche et à proximité de la voie verte.

Rez-de-chaussée : grande pièce à vivre de 65m<sup>2</sup> avec poêle à bois et coin cuisine aménagée. Toilette et buanderie. A l'étage : 4 chambres (2 à 3 personnes) décorées par Laurence (artiste), avec salles de bain.

Grande terrasse, volley, ping-pong, baby-foot...



*Tarifs 2025 - tarifs valables pour 1 nuitée – petit-déjeuner inclus*

1 personne	2 personnes	3 personnes	Personne Sup.	Table d'hôtes
70,00 €	A partir de 95,00 €	/	/	A partir de 17,00 €

---

## Corbon

***La Vove*** - 61400

Tél : 06 62 71 02 99

Mél : [cyrilpigotkessler@gmail.com](mailto:cyrilpigotkessler@gmail.com)

[www.chambres-hotes.fr/ch23915](http://www.chambres-hotes.fr/ch23915)

**2 à 6 personnes**

Idéalement situé au cœur du Parc régional du Perche, au centre du «triangle d'or», à 10 min de Mortagne-au-Perche, de Bellême et de Rémalard, tout vous sera ainsi plus facile d'accès. Profitez du calme, retrouvez la quiétude grâce à une nature bucolique, boisée et vallonnée.



Le jardin s'ouvre sur un paysage formant un vaste panorama. Laissez-vous dépayser, par la beauté d'une campagne authentique et enchanteuse. Accès direct à une promenade de 80 km. Idéal pour faire un arrêt sur la route du Mont Saint-Michel (Véloscénie) ou si vous êtes en pèlerinage à la Basilique de La Chapelle-Montligeon, située à 4 km.

Maison de charme, composée d'un ensemble de bâtiments, construite en 1776, autrefois demeure du chef des métayers du Manoir de La Vove, situé à 100 m (l'un des plus remarquables du Perche). Elle est entourée d'un vaste jardin de 10000m<sup>2</sup>, arboré, fleuri et clôturé. Une grande terrasse aménagée (barbecue) où vous pourrez contempler le paysage. Destination idéale pour se détendre et se reconnecter avec la nature. A l'étage, deux chambres (lit 140 x 190 cm) avec une grande salle de bain (douche à l'italienne et baignoire) partagée et une troisième chambre (lit "Queen size" 160 x 200 cm) avec salle d'eau privée (grande douche à l'italienne et lavabo) et télévision. Vous pourrez jouir de l'ensemble de la maison avec ses deux salons, sa cuisine, sa terrasse et son parc arboré. Les chiens sont les bienvenus. Connexion internet.



Tarifs 2025 - tarifs valables pour 1 nuitée

1 personne	2 personnes	3 personnes	Personne Sup.	Table d'hôtes
/	De 90,00 € à 120,00 €	/	/	40,00 €

## La Chapelle-Montligeon

**Le Bourgis** - 61400

Tél : **02 33 25 65 62**

Mél : **contact@lebourgis.fr**

**www.lebourgis.fr**

**2 à 6 personnes**

Une authentique demeure perchonne du 17e siècle et une table d'hôtes pleine d'inspiration et de saveurs d'ici, dans un jardin exubérant en pleine nature, c'est ce que vous invitent à découvrir Nicolas et Jean-Philippe.

Sur place, profitez des offres bien-être et des massages. Nicolas (Praticien Reiki) vous propose des séances énergétiques pour parfaire votre séjour détente.

L'établissement dispose d'une licence III et GR.

Un minibar est à disposition, ainsi que des bocaux-conserves cuisinés maison à partir de viande locale et de produits végan à réchauffer sur place 24/24h, les boissons chaudes offertes. Une savoureuse et délicate table d'hôtes est disponible sur réservation (menu 29€ hors boissons).

Entrée indépendante par digicode.



Au rez de chaussée : espace réservé aux hôtes. Étage : chambre "Blanche" (lit 2 personnes 160 cm, TV) avec salle d'eau attenante (douche 80 x 80 cm, lavabo et WC). Étage par un second escalier : suite de 2 chambres en duplex "Sahara" (lit de 140cm, 2 personnes, TV) et "Grenier" (lit de 140cm, 2 personnes ou chambre d'enfant) avec salle de douche et WC indépendant.



Parc arboré de 6 900 m<sup>2</sup> clos avec terrasse et mare non close. Table de ping-pong. Location de deux vélos à assistance électriques, abri vélo.

Recharge standard 16A pour voitures électriques proche du parking. Téléphonie GSM dans la maison tout opérateur, connexion internet stable qui permet de travailler en visio, wifi gratuit.

Règlements CB acceptés. Maison Nature, Valeurs Parc, Label Clévacances depuis 2025.

*Tarifs 2025 – tarifs valables pour 1 nuitée*

1 personne	2 personnes	3 personnes	Personne Sup.	Table d'hôtes
A partir de 75,00 €	A partir de 80,00 €	A partir de 125,00 €	/	De 22,00 € à 42,00 € *

*Supplément lit bébé : 5,00 € / \*tarifs hors boissons*

## Le Pin-la-Garenne

**Manoir de la Miottière** - 61400

Tél : 02 33 83 84 01

Mél : [josephduplessis.jdp@gmail.com](mailto:josephduplessis.jdp@gmail.com)

**4 personnes**

Dans un ensemble du XV<sup>ème</sup> siècle, deux petites maisons aménagées avec goût et personnalité vous sont proposées à proximité des belles forêts et manoirs du Perche. Équitation, natation et tennis dans les environs.

*Tarifs 2025 – tarifs valables pour 1 nuitée – petit-déjeuner inclus*

1 personne	2 personnes	3 personnes	Personne sup.
60,00 €	100,00 €	150,00 €	50,00 €

## Loisail

**Le Moulin de Radray** - 61400

Tél : 06 81 76 16 99

Mél : [lemoulineradray@gmail.com](mailto:lemoulineradray@gmail.com)

**4 personnes**

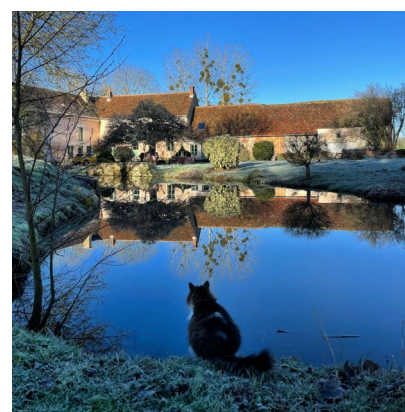


Le Moulin de Radray est un lieu propice à la reconnexion avec la nature sur 1 hectare et demi de jardin, à seulement 2 km de la Petite Cité de Caractère de Mortagne au Perche. Il est traversé par la rivière "La Chippe". Le bief alimente le moulin en projet de restauration par Christine qui fait partie de plusieurs associations. Elle propose la visite guidée du domaine.



Son ambition est de remettre en route le moulin, arrêté vers 1950, pour en faire un musée de la meunerie. Elle organise aussi des stages autour du bien-être, de la spiritualité et du rapport à la nature.

Suite de 2 chambres au rez de chaussée avec accès indépendant : chambre avec lit 2 personnes 160 x 200 cm, piano, accès direct sur le jardin. Chambre avec 2 lits 1 personne 90 x 190 cm. Salle d'eau réservée à la suite avec douche à l'italienne. WC séparés et non attenants.



Jardin traversé par la rivière avec pièce d'eau non close. Possibilité recharge de véhicule électrique. Assiette gourmande sur réservation composée de produits locaux et bio.

*Tarifs 2025 – tarifs valables pour 1 nuitée – petit-déjeuner inclus*

1 personne	2 personnes	3 personnes	Personne sup.	Assiette gourmande
120,00 €*	120,00 €	/	/	20,00 €**

\* Contacter la propriétaire pour une personne seule

\*\* sur réservation

## Montgaudry

**Le Jardin de Pascal** - 61360

La Hayelonnière

Tél : **07 67 61 19 77 / 06 74 05 35 24**

Mél : **baudrupascal61@gmail.com**

**www.jardindepascal61.com**

**4 personnes**

Dans une atmosphère résolument chaleureuse, Pascal vous accueille dans sa maison remplie de curiosités, de brocante, ouverte sur un jardin éclatant d'odeurs et de couleurs, nichée dans un endroit de verdure préservé des regards, loin du bruit et du stress, où vous pourrez vous détendre en toute tranquillité. Pascal a exercé cette activité de nombreuses années à Saint-Hilaire-le-Châtel (*Chez nous Hôtes*) et ses hôtes ont salué son savoir recevoir.





Le soir prenez plaisir à déguster une cuisine composée de produits locaux, en terrasse ou au coin du feu. Tous les plats sont cuisinés par lui, ancien restaurateur reconnu du Perche.

Sur un étage privatif de 35 m<sup>2</sup> transportez vous dans ce lieu de confort et de calme au cœur d'un jardin luxuriant.

Deux chambres dont une en mezzanine, coin salon/télévision, salle d'eau/WC.



*Tarifs 2025 – tarifs valables pour 2 nuitées*

1 personne	2 personnes	3 personnes	Personne sup.	Table d'hôtes
105,00 €	105,00 €	210,00 €	/	32,00 €

*Possibilité d'hébergement pour une nuitée en contactant le propriétaire, selon la saison.*

---

## Mortagne-au-Perche

**La Demeure des Anges** - 61400

Mél : [contact@lademeuresanges.fr](mailto:contact@lademeuresanges.fr)

[www.lademeuresanges.fr](http://www.lademeuresanges.fr)

Construite entre 1856 et 1863 sur des fondations datant de 1750, "La Demeure des Anges" est une magnifique propriété historique aux nombreux éléments d'origine. Idéalement située à seulement quelques pas du centre ville, elle bénéficie de la vue sur la campagne percheronne. Dans cet espace unique et inspirant au somptueux volume de 480 mètres carrés offrant un cadre de vie dédié au luxe et au confort, La Demeure des Anges vous propose deux chambres d'hôtes au cœur d'un des plus beaux hôtels particuliers Napoléon III de Mortagne-au-Perche.



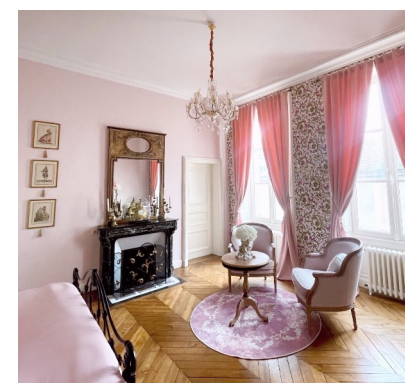
Ayez le privilège, le temps d'un séjour, de savourer les charmes d'une demeure du 19<sup>ème</sup> siècle : hauteur sous plafond, moulures, parquets d'époque qui craquent parfois sous le pas, odeur de cire, cheminées qui jouent avec le vent... S'y réveiller c'est profiter d'un petit-déjeuner/brunch aux mets sucrés et salés, accompagnés de café ou de thé, et de spécialités faites maison, servi dans la salle à manger ou dans le jardin selon le temps

Descriptif chambre : Surface totale de 25 m<sup>2</sup> avec cabinet de toilette privatisé. Hauteur sous plafond : 3 mètres 50, parquet Point de Hongrie, persiennes intérieures, alcôve, deux placards pour rangement. Lit "Queen size". Linge de lit en coton, serviettes de toilette fournies.

Jardin clos. Chauffage central. Wi-Fi

Animaux non acceptés

**Réservation uniquement sur le site [www.lademeuresanges.fr](http://www.lademeuresanges.fr)**



Tarifs 2025 – tarifs valables pour 1 nuitée

1 personne	2 personnes	3 personnes	Personne sup.	Table d'hôtes
190,00 €	190,00 €	/	/	/

## Mortagne-au-Perche

**Le Gros Chêne** - 61400

Tél : 02 33 25 02 72 / 06 30 69 53 42

Mél : [brigitte.pasquert@wanadoo.fr](mailto:brigitte.pasquert@wanadoo.fr)

[www.fermedugroschene.com](http://www.fermedugroschene.com)

**14 personnes**



Dans le Parc Naturel Régional du Perche, avec une vue sur la capitale perchonne, Brigitte et Denis Pasquert vous accueilleront dans cette ancienne grange restaurée en maison d'hôtes indépendante à proximité de leur habitation au sein de l'exploitation agricole. Table d'hôtes sur réservation sauf dimanche soir.



Rez-de-chaussée : salle à manger, salon (cheminée), cuisine équipée, 1 chambre en suite (1 lit 2 personnes en 160x200 cm, 2 lits 1 personne), salle d'eau, WC. Étage : salon, 3 chambres (1 lit 2 personnes 160x200 cm), salle d'eau/WC pour chaque chambre, 1 chambre (1 lit 2 personnes 160x200 cm, 2 lits 1 personne en mezzanine), salle d'eau/WC. Chauffage central. Cour et jardin. Accès libre à l'espace détente (non accessible aux personnes handicapées) avec bain bouillonnant et hammam.

Lit bébé : 10€



Tarifs 2025 – tarifs valables pour 1 nuitée

1 personne	2 personnes	3 personnes	Personne sup.	Table d'hôtes
70,00 €	95,00 €	110,00 €	20,00 €	25,00 €

## Mortagne-au-Perche

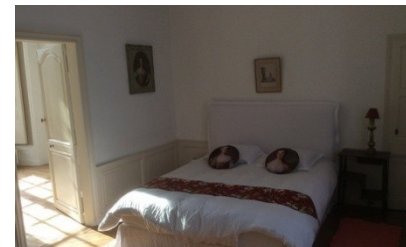
### **L'Hôtel des Tailles** - 61400

9, rue des Tailles

Tél : **02 50 47 95 36 / 06 16 90 32 51**

15 personnes

L'hôtel des Tailles vous souhaite la bienvenue. Ouvrez une parenthèse de bien-être et de détente le temps d'un séjour à Mortagne-au-Perche. Construite après 1750 par Jean Hyacinthe Hocquart marquis de Montfermeil, Président de la deuxième Chambre des requêtes du Parlement de Paris, cette demeure du Receveur des Tailles a perdu, à la chute de l'Ancien Régime, sa vocation première, la perception de cet impôt.



Hôtel particulier avec salle à manger, salon et bibliothèque au rez-de-chaussée.

Deux chambres au premier étage : 1 chambre (1 lit 2 personnes 160 cm) avec salle de bain/WC et 1 chambre (1 lit 2 personnes 160 cm) avec salle de bain/WC.



Second étage : 1 suite de 2 chambres (2 lits 2 personnes dont 1 lit 160 cm) avec salle de bains commune/WC. Dans le pavillon indépendant : 1 suite de 2 chambres à l'étage (2 lits 2 personnes) avec salle de bain/WC.

Jardin clos. Chauffage central.

Animaux acceptés seulement sur demande. Chambres non fumeur.

#### *Tarifs 2025 – tarifs valables pour 1 nuitée*

<b>1 personne</b>	<b>2 personnes</b>	<b>3 personnes</b>	<b>Personne sup.</b>
De 136,00 € à 182,00 €	De 136,00 € à 182,00€	De 136,00 € à 182,00€	/

## **Mortagne-au-Perche**

### **Trama en Perche** - 61400

19 rue des Déportés

Tél : **06 75 49 56 52**

Mél : **info@tramaenperche.fr**

Trama en Perche est une maison d'hôtes, située à Mortagne, au cœur des collines du Perche, dans cette Basse-Normandie où la ruralité rencontre l'histoire, à deux heures de Paris.

En rénovant cette belle bâtisse du XVIIIe siècle, au charme préservé, nous avons voulu marier l'esthétique d'aujourd'hui à un certain exotisme que cette demeure intègre avec élégance, pour créer un lieu chaleureux.



Notre logis compte deux grandes chambres, une chambre double et une suite, des espaces à jolie personnalité, qui invitent à la rêverie, au dépaysement et au ressourcement...  
 Le jardin clos de mur est d'une superficie de 1 500 m<sup>2</sup>  
 L'arrivée en chambre est à partir de 16 heures et le départ au plus tard à 11 heures

*Tarifs 2025 – tarifs valables pour 1 nuitée, petit-déjeuner compris*

1 personne	2 personnes	3 personnes	Personne sup.
De 170,00 € à 190,00 €	De 170,00 € à 190,00 €	/	/

## Saint-Denis-sur-Huisne

**La Maison du Sabotier** - 61400

Lieu dit « Le Bignon »

Tél : **02 33 73 13 02 / 06 52 09 86 94 (laisser un message)**

Mél : **contact@leparifou.com**

**www.leparifou.com**

**5/6 personnes**

Bienvenue dans le petit univers du Sabotier et du Pari Fou ! Sylvie a décoré la maison d'hôtes des réalisations de son compagnon et vous propose de découvrir son univers : la mini ferme avec les brebis Thône et Marthod, les vaches Jersiaises, etc... et la boutique de Malice (épicerie en production artisanale, l'atelier de tournage de bois).

Dans une maison ancienne Percheronne, suite indépendante au rez-de-chaussée : séjour avec coin salon (baby foot, TV), cuisine, salle d'eau avec WC. Étage : mezzanine (3 lits 1 personne dont 1 gigogne, canapé-lit d'appoint), 1 chambre (1 lit 2 personnes 160 cm). Jeux enfants, table de ping-pong, vélos. Animaux sur place (moutons, chevaux, poney, vaches, lapins et volailles). Possibilité d'assiette gourmande sur demande auprès des propriétaires.

Le prix de 2 personnes est prévu pour un lit double et non pas 1 lit double + 1 lit simple



*Tarifs 2025 – tarifs valables pour 1 nuitée*

1 personne	2 personnes	3 personnes	Personne sup.	Table d'hôtes
85,00 €	85,00 €	115,00 €	30,00 €	25,00 €

*Supplément animal de compagnie : 5,00 € / Petit-déjeuner : 6,00 €*

**Le Domaine du P'tit Guss**

**5 personnes**



Dans le prolongement de la ferme du Bignon, vous trouverez du haut de la petite terrasse une vue sur la vie des animaux de la ferme, avec le levé du soleil sur la baie vitrée.

Entrée : une banquette composée d'1 lit 2 personnes, 1 chambre (1 lit 2 personnes + 1 lit bébé), salle de bain, cuisine et terrasse.

*Tarifs 2025 – tarifs valables pour 1 nuitée*

1 personne	2 personnes	3 personnes	Personne sup.	Table d'hôtes
85,00 €	85,00 €	115,00 €	30,00 €	25,00 €

*Supplément animal de compagnie : 5,00 € / Petit-déjeuner : 6,00 €*

## Saint-Denis-sur-Huisne



**Château de Blavou** - 61400

Tél : **02 33 83 28 05 / 06 20 59 85 86**

Mél : **contact@chateaudeblavou.fr**

**www.chateaudeblavou.fr**

**12 personnes**

Le Château de Blavou dresse sa haute façade gothique dans un écrin de verdure au cœur du Parc Naturel Régional du Perche. Venez y vivre la vie de château et goûtez au charme de ses salons d'époque et au caractère des chambres qui ont retrouvé, pour certaines, les hauts lits à baldaquins. Le maître de maison leur a donné de curieux noms : Honoré, Pithiviers, Florentin, Tatin... en hommage non pas à d'anciens seigneurs des lieux mais à... de délicieux desserts qu'il aime réaliser. En effet, Pascal Seneze est passé par de grandes maisons, hauts lieux de la gastronomie dont Le Ritz, Fauchon, Le Normandy Hôtel, Le Procope ou encore l'Institut Vatel...



Château des XVème et XIXème siècles sur 11 hectares de parc avec pièce d'eau non close. Rez-de-jardin (perron : grand et petit salons, salle à manger). 1<sup>er</sup> étage : salon, 1 chambre (1 lit 2 personnes 180 cm), salle de bain avec WC privés. 1 chambre (1 lit 2 personnes 160 cm), salle de bain bouillonnant avec WC privés. 1 chambre (1 lit 2 personnes 160 cm), salle de bain avec WC privés. 1 chambre (1 lit 2 personnes 160 cm), salle de bain avec WC privés. 2<sup>nd</sup> étage : 1 suite de 2 chambres (1 lit 2 personnes 180 cm, 2 lits 1 personne superposables), salle d'eau douche hydrojets avec WC. Chauffage géothermie. Possibilité location de salles pour réception. Cave voûtée aménagée pour réception.



*Tarifs 2025 – tarifs valables pour 1 nuitée*

1 personne	2 personnes	3 personnes	Personne sup.	Table d'hôtes
135,00 €	180,00 €	/	40,00 €	De 48,00 € à 58,00 €

---

## Saint-Germain-de-Martigny

**La Varendière** - 61560

Lieu dit « La Blavetterie »

Tél : **02 33 25 10 00 / 06 76 60 05 16**

Mél : **lauretamanini@orange.fr**

**www.lavarendiere.fr**

**8 personnes**



Laure et Edgard vous ouvrent les portes de leur longère percheronne du XVIIIème siècle au cœur du Perche Ornaïs, à 8 km de Mortagne-au-Perche.

Maison de pays avec entrée indépendante, au rez-de chaussée : séjour réservé aux hôtes (cheminée), 1 chambre (1 lit 2 personnes 180 c m), salle d'eau avec WC et terrasse privés, 1 chambre (1 lit 2 personnes), salle d'eau avec WC non cloisonnés. Possibilité lit d'appoint. Étage : 1 suite de 2 chambres (2 lits 2 personnes), salle d'eau avec WC. Chauffage central. Jardin clos de 3200 m2.



*Tarifs 2025 – tarifs valables pour 1 nuitée*

<b>1 personne</b>	<b>2 personnes</b>	<b>3 personnes</b>	<b>Personne sup.</b>	<b>Table d'hôtes</b>
De 55,00 € à 75,00 €	De 65,00 € à 85,00 €	/	/	De 24,00 € à 32,00 €

*Lit supplémentaire : 25 € / Menu enfant : 15 €*

---

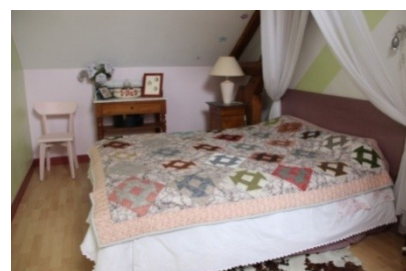
## Saint-Hilaire-le-Châtel

**Faye** - 61400

Tél : **02 33 25 14 35**

**6 personnes**

À 4km de Mortagne-au-Perche et de la Voie verte, Odile Simoën vous accueille dans sa longère percheronne, avec une superbe vue sur le Perche. Petit déjeuner compris. Table d'hôtes le soir sur réservation : menu composé des produits du terroir et des légumes du jardin.



À l'étage mansardé : 1 chambre pour deux qui peut se transformer en une suite familiale pour 6 à 7 personnes (deux chambres avec lit double et une chambre à deux lits simples, plus canapé convertible, salle d'eau et WC). Rez-de-chaussée : cuisine



équipée et coin repas à disposition. Salon avec TV. Libre accès au jardin avec salon de jardin et table de ping-pong.

*Tarifs 2025 – Ouverture du 1<sup>er</sup> mars au 30 novembre 2024 – tarifs valables pour 1 nuitée*

1 personne	2 personnes	3 personnes	Personne sup.	Table d'hôtes
55,00 €	65,00 €	90,00 €	A partir de 30,00 €	25,00 €

## Saint-Mard-de-Réno

**La Cabane du Perche** - 61400

Lieu dit « La Malotière »

Tél : 09 66 92 35 64 / 06 19 22 04 58

Mél : [contact@lacabaneduperche.com](mailto:contact@lacabaneduperche.com)

[www.cabane-dans-arbres.com](http://www.cabane-dans-arbres.com)

**4 personnes**

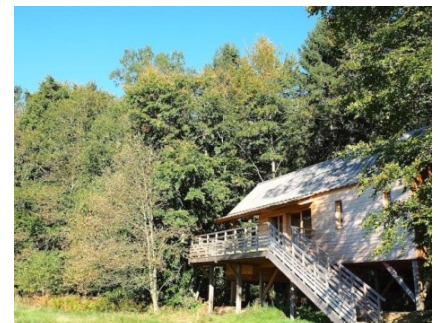
Au coeur du Perche, sur 4 hectares de prairie, à l'orée d'un bois, *La Cabane du Perche* comprend 2 cabanes qui s'ouvrent sur une vaste vue qui porte jusqu'aux collines boisées de la forêt de Réno-Valdieu.



*La Grande Cabane* de 35 m<sup>2</sup> avec accès par escalier droit extérieur : 1 lit 2 personnes 160x200, coin salon (réfrigérateur et plateau de courtoisie), salle d'eau avec douche à l'italienne et WC séparés, SPA privatif sur terrasse. Petit déjeuner/Brunch et SPA privatif inclus dans le tarif.

*La Cabane des Chênes* de 25 m<sup>2</sup> avec accès par escalier droit extérieur : 1 lit 2 personnes 140 x 190, 2 lits superposés, coin salon, salle d'eau avec toilettes sèches. Petit déjeuner inclus dans le tarif.

Du fait de l'éloignement des cabanes des unes des autres la distanciation se fait naturellement. Les petits déjeuners et repas sont livrés aux cabanes.



*Tarifs 2025 – tarifs valables pour 1 nuitée*

1 personne	2 personnes	3 personnes	Personne sup.
A partir de 165,00 €	A partir de 165,00 €	/	/

## Soligny-la-Trappe

Rue Thomas Hayot - 61380

Tél : 02 33 34 40 72 / 06 71 26 78 65



Mél : [maurice.ginisty@orange.fr](mailto:maurice.ginisty@orange.fr)

**4 personnes**

Cette petite maison percheronne, dans un village fleuri et proche des commerces, vous invite à la détente. A proximité, les chemins de randonnée vous mèneront en forêt, à l'étang du Perche, à la baignade...

Maison indépendante : 2 chambres (3 lits 1 personne + 1 lit 2 personnes). Cabine-douche, Micro-onde, TV, garage, barbecue, canapé convertible, lave-linge.



*Tarifs 2025 – tarifs valables pour 2 nuitées*

1 personne	2 personnes	3 personnes	Personne sup.
45,00 €	60,00 €	75,00 €	20,00 €

## Villiers-sous-Mortagne

**Ferme de La Simonnière** - 61400

Tél : 02 33 25 14 30 / 06 65 61 48 18

Mél : [earlguimond@wanadoo.fr](mailto:earlguimond@wanadoo.fr)

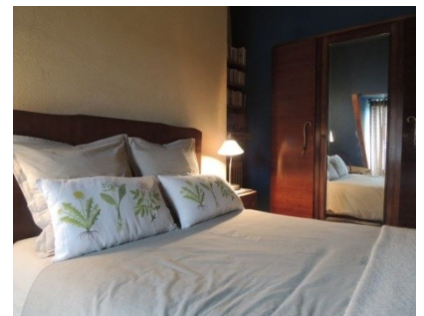
[www.fermedelasimonniere.com](http://www.fermedelasimonniere.com)

**2 à 5 personnes**

Bienvenue, notre chambre d'hôtes est située dans le Parc Naturel Régional du Perche à 5mn de Mortagne-au-Perche. Vous dormirez dans la demeure familiale du XVIème siècle.

A l'étage, vous disposez d'une chambre de 2 personnes avec sa salle de bain (possibilité d'une 2<sup>ème</sup> chambre pour 2).

Calme et exclusivité, vous pourrez vous balader dans la ferme et aux alentours.



*Tarifs 2025 – tarifs valables pour 1 nuitée*

1 personne	2 personnes	3 personnes	Personne sup.
95,00 €	95,00 €	/	45,00 €

## La Cabane aux Abeilles

**2 personnes**

Bien-être et détente. Inhaler l'air doux et odorant de la ruche. Le système va de la ruche vers la cabane, bien à l'abri des abeilles.





L'air inspiré est chargé en substances naturelles générées par la ruche: les phéromones, la propolis et le miel. La respiration active se fait avec un masque ou pour le moment en respiration naturel pour une détente de 30mn. La cabane se loue comme chambre d'hôtes pour une nuit avec l'option "respirer l'air de la ruche". Dormir face à la nature et au coucher de soleil.

Les moutons sont dans le pré juste devant. La salle de bain pleine de charme est située à 10m et est uniquement pour la cabane.

*Tarifs 2025 – tarifs valables pour 1 nuitée*

<b>1 personne</b>	<b>2 personnes</b>	<b>3 personnes</b>	<b>Personne sup.</b>
/	110,00 €	/	/

*Document non contractuel, rédigé par nos soins, à partir des informations transmises par les propriétaires des chambres d'hôtes.*

# Découvrir...

[www.tourisme-mortagne-au-perche.fr](http://www.tourisme-mortagne-au-perche.fr)

