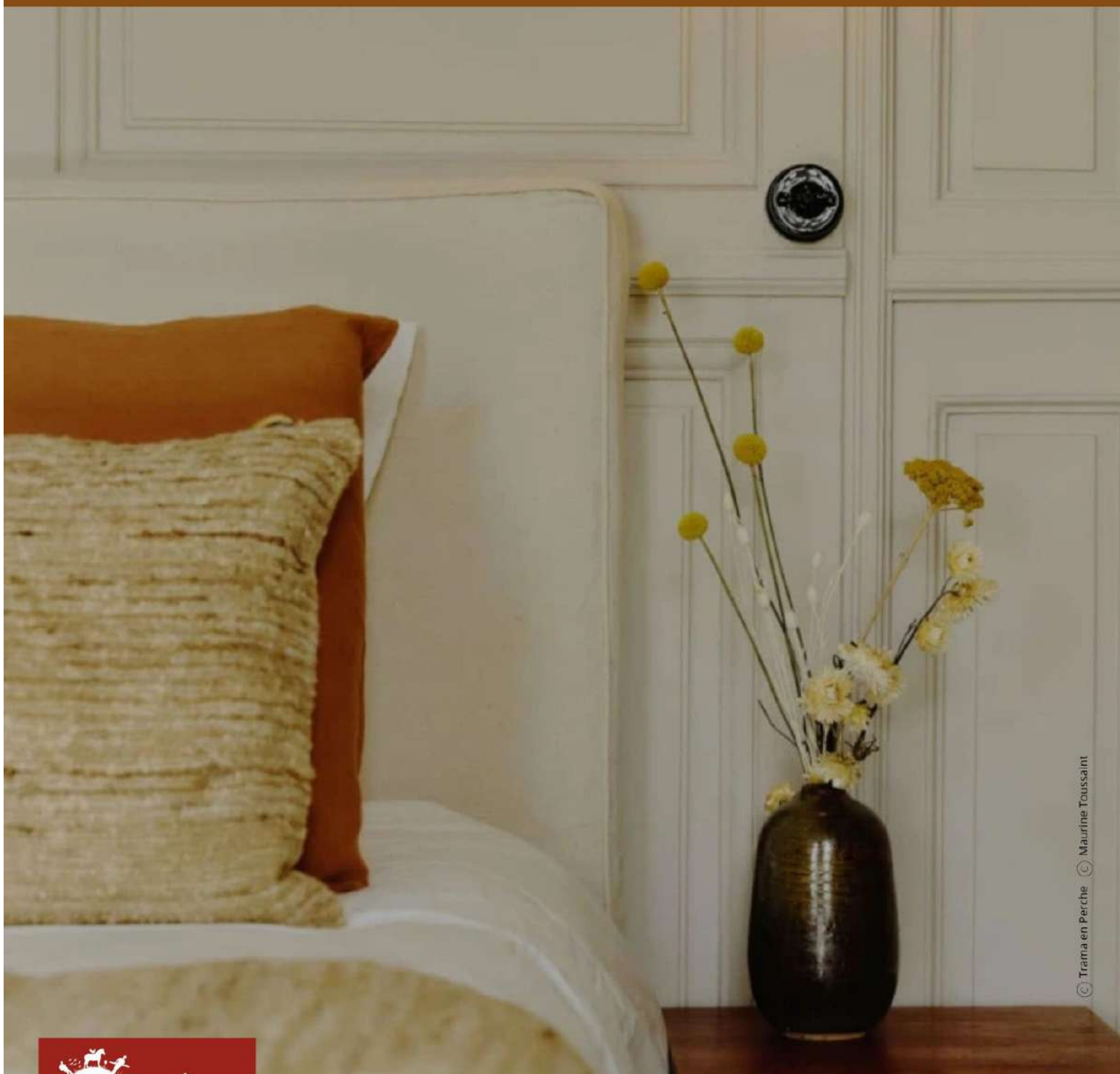


Chambres d'hôtes


en Pays de Mortagne-au-Perche 2026



© Trama en Perche © Maurine Toussaint

Taxe de séjour et taxe additionnelle départementale

Depuis le 1er janvier 2025, la taxe de séjour est mise en place pour l'ensemble des hébergements touristiques du Pays de Mortagne-au-Perche, complétée d'une taxe additionnelle départementale de 10 % depuis janvier 2026.

 TARIFS TAXE DE SÉJOUR - PAYS DE MORTAGNE AU PERCHE Délibération du Conseil communautaire du Pays de Mortagne au Perche du 25 avril 2024		
À PARTIR DU 1ER JANVIER 2025 Tarifs plafonnés à 1€ par nuit & par personne À PARTIR DU 1ER JANVIER 2026 Taxe additionnelle départementale Montant forfaitaire • 10% de la taxe de séjour collectée	1€	Etablissements classés <ul style="list-style-type: none">• 4* Hôtels de tourisme, résidences, meublés de tourisme• 3* Hôtels de tourisme, résidences, meublés de tourisme• 2* Hôtels de tourisme, résidences, meublés de tourisme• 4* et 5* Villages de vacances
	0.50 €	Etablissements classés <ul style="list-style-type: none">• 1* Hôtels de tourisme, résidences, meublés de tourisme• 1* 2* et 3* Villages de vacances• Chambres d'hôtes• Auberges collectives
	0.40 €	Etablissements classés <ul style="list-style-type: none">• 3* 4* et 5* Terrains de camping et terrains de caravanage• Tout autre terrain d'hébergement de plein air de caractéristiques équivalentes, emplacements dans les aires de camping-cars et des parcs de stationnement touristique par tranche de 24h
	0.20 €	Etablissements classés <ul style="list-style-type: none">• 1* et 2* Terrains de camping et terrains de caravanage classés• Tout autre terrain d'hébergement de plein air de caractéristiques équivalentes, emplacements dans les aires de camping-cars et des parcs de stationnement touristique par tranche de 24h
	5% Plafond 1 €	Etablissements non classés <ul style="list-style-type: none">• Hébergements sans classement

La taxe de séjour s'applique toute l'année à toute personne majeure hébergée à titre onéreux et non domiciliée sur la commune.

Qui est exonéré ?

- les personnes mineures
- les personnes bénéficiant d'un hébergement d'urgence ou d'un relogement temporaire
- les personnes titulaires d'un contrat de travail saisonnier dans la commune

La taxe de séjour est à régler sur place, auprès de l'hébergeur si la réservation est faite directement auprès de celui ci.

ou

Elle sera directement incluse dans le règlement via les plateformes de réservations (Gîtes de France, Airbnb, Booking, etc..)

Labels :



Le label **Gîtes de France** est une charte nationale qui garantit des normes de confort, d'accueil et de convivialité, d'architecture, de services et de décoration. Les gîtes et les chambres d'hôtes sont reclassés au moins tous les 5 ans.



Gîte au Jardin, c'est d'abord, un hébergement Gîte de France, de grande qualité : chambre d'hôtes, gîte rural ou gîte de groupes, mais aussi un jardin exceptionnel pour ses qualités à la fois esthétiques et botaniques... et un propriétaire passionné, qui pratique lui-même l'art de jardiner, car à ce stade, il s'agit bien d'un art...



Accueil Vélo est une marque nationale qui garantit un accueil et des services de qualité le long des itinéraires cyclables pour les cyclistes en itinérance.



Bienvenue au Château a été créé par une association de comités départementaux de l'ouest de la France. Son objectif principal est de préserver le patrimoine architectural et historique des châteaux de France, des logis privés et des manoirs en y proposant des hébergements saisonniers.



Bienvenue à la ferme est un réseau national agricole garantissant un accueil de qualité à la ferme.



En 2012, le Parc naturel régional du Perche lançait sa marque pour les prestataires touristiques, aujourd'hui connue sous le nom **Valeurs Parc**. Le Parc recommande sur son site et ses documents touristiques les prestataires qui partagent ses « Valeurs » : attachement fort au territoire, dimension humaine privilégiée et bien sûr respect de l'environnement.

Autres :



Hébergement équipé d'une borne de recharge pour véhicule électrique

Bazoches-sur-Hoëne



La Barie - 61560

Tél : 06 09 36 86 73

Mél : labarielabarie@gmail.com

www.labarie.com

2 personnes



Très belle chambre La Barie ouverte sur la nature : vous profiterez d'une agréable terrasse exposée Sud Ouest face au jardin bucolique. Située à seulement 7 km de la Petite Cité de Caractère, Mortagne-au-Perche. Bruno et Caroline ont entièrement réhabilité leur propriété Percheronne de 8 hectares et vous propose également un gîte de 2 chambres, décoré avec goût et raffinement.



Tarifs 2026 - tarifs valables pour 1 nuitée – petit-déjeuner inclus

1 personne	2 personnes	3 personnes	Personne Sup.	Table d'hôtes
135,00 €	135,00 €	/	/	/

Bellavilliers

La Sauvagère du Perche

La Sauvagère, 9 route de l'Huisne - 61360

Tél : 06 31 60 57 85

Mél : lasauvagereduperche@gmail.com

2 personnes – 1 chambre

Dans le salon (6 x 6 m) il y a une cheminée et, pour les périodes froides, une poêle à pellet pour bien vous réchauffer. Face à la cheminée, un canapé et un fauteuil; la partie aménagée en salle à manger s'ouvre sur les portes-fenêtres dont on accède à la terrasse privée sur le jardin. Dans le séjour, il y a aussi un petit coin écriture / travail. La cuisine ouverte dans le salon dispose d'un îlot de cuisson en chêne équipé d'un réfrigérateur, d'une cuisinière, d'un four, d'une bouilloire, d'une machine Nespresso et bien sûr de tous types d'ustensiles de cuisine. TV avec chaînes néerlandaises, système de musique et lecteur DVD.



À l'étage vous trouverez une grande chambre (5 x 6 m) avec 2 lits à sommier tapissier qui peuvent être transformés en lit double de 180 x 200, une grande armoire et un canapé. Vous trouverez, également, sur place un lit bébé et une chaise haute.

A côté de la chambre à coucher, la salle de bain (2 x 2m) avec toilette, douche et lavabo.



Tarifs 2026 - tarifs valables pour 1 nuitée

1 personne	2 personnes	3 personnes	Personne Sup.	Table d'hôtes
72,00 €	72,00 €	/	/	/

Boëcé

Le Clos Saint-Joseph

1, rue du petit Boëcé - 61560

Tél : **06 60 15 92 94**

Mél : laurieberthelot1@gmail.com

10 personnes – 4 chambres

Laurence et Olivier vous accueillent toute l'année au Clos Saint-Joseph. Gîte et maison d'hôtes de charme dans un parc de 4 hectares à proximité de la voie verte.

Rez-de-chaussée : grande pièce à vivre de 65m² avec poêle à bois et coin cuisine aménagée. Toilette et buanderie. A l'étage : 4 chambres (2 à 3 personnes) décorées par Laurence (artiste), avec salles de bain.

Grande terrasse, volley, ping-pong, baby-foot...



Tarifs 2026 - tarifs valables pour 1 nuitée – petit-déjeuner inclus

1 personne	2 personnes	3 personnes	Personne Sup.	Table d'hôtes
70,00 €	A partir de 95,00 €	/	/	A partir de 17,00 €

Corbon

La Vove - 61400

Tél : **06 62 71 02 99**

Mél : cyrilpigotkessler@gmail.com

www.chambres-hôtes.fr/ch23915

2 à 8 personnes – 4 chambres

Maison de charme, composée d'un ensemble de bâtiments, construite en 1776, autrefois demeure du chef des métayers du Manoir de La Vove, situé à 100m. Elle est entourée d'un vaste jardin de 10000m², arboré, fleuri et clôturé. Une grande terrasse aménagée (barbecue) où vous pourrez contempler le paysage. Destination idéale pour se détendre et se reconnecter avec la nature.



A l'étage, deux chambres (lit 140 x 190 cm) avec une grande salle de bain (douche à l'italienne et baignoire) partagée et une troisième chambre (lit "Queen size" 160 x 200 cm) avec salle d'eau privée (grande douche à l'italienne et lavabo) et télévision. Vous pourrez jouir de l'ensemble de la maison avec ses deux salons, sa cuisine, sa terrasse et son parc arboré. Les chiens sont les bienvenus. Connexion internet.



Tarifs 2026 - tarifs valables pour 1 nuitée

1 personne	2 personnes	3 personnes	Personne Sup.	Table d'hôtes
/	De 90,00 € à 120,00 €	/	/	40,00 €

Courgeon



Le Relais Valdieu

« La petite bretonnière » - 61400

Tél : **02 50 47 91 08 / 06 07 28 69 14**

Mél : **relaisvaldieu@yahoo.com**

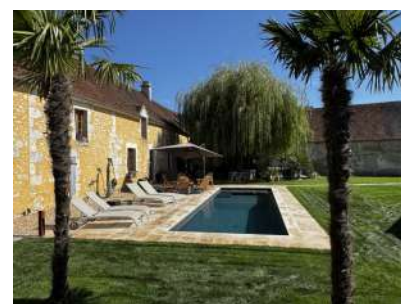
www.relais-valdieu.fr

6 personnes – 3 chambres

Dans un cadre authentique, dépaysement et douceur de vivre seront les mots d'ordre de votre séjour. Nous avons choisi de redonner vie à cet ancien fief du 15ème siècle dans l'esprit du lieu, sol ancien, poutres et parquet en chêne, mur à la chaux, cette longère typiquement percheronne a été entièrement restaurée dans les règles de l'art. Afin de vous apporter plus de confort nous avons ajouté au charme d'origine de la longère, une piscine et un spa.



Notre relais compte 3 grandes chambres, toutes différentes, mais dans la même philosophie "campagne chic", pensées pour votre confort, conçues pour 2 personnes, très grand lit 180x200, équipées de Wifi gratuit, TV connectées, lampes de chevet avec prise USB.



Tarifs 2026 - tarifs valables pour 1 nuitée

1 personne	2 personnes	3 personnes	Personne Sup.	Table d'hôtes
A partir de 110,00 €	A partir de 120,00	/	/	30,00 €

La Chapelle-Montligeon

Le Bourgis - 61400

Tél : 02 33 25 65 62

Mél : contact@lebourgis.fr

www.lebourgis.fr

2 à 6 personnes



Une authentique demeure percheronne du 17^e siècle et une table d'hôtes pleine d'inspiration et de saveurs d'ici, dans un jardin exubérant en pleine nature, c'est ce que vous invitent à découvrir Nicolas et Jean-Philippe. Sur place, profitez des offres bien-être et des massages. Nicolas (Praticien Reiki) vous propose des séances énergétiques pour parfaire votre séjour détente. L'établissement dispose d'une licence III et GR. Un minibar est à disposition, ainsi que des bocaux-conserves cuisinés maison à partir de viande locale et de produits végan à réchauffer sur place 24/24h, les boissons chaudes offertes.



Entrée indépendante par digicode.

Au rez de chaussée : espace réservé aux hôtes. Étage : chambre "Blanche" (lit 2 personnes 160 cm, TV) avec salle d'eau attenante (douche 80 x 80 cm, lavabo et WC). Étage par un second escalier : suite de 2 chambres en duplex "Sahara" (lit de 140cm, 2 personnes, TV) et "Grenier" (lit de 140cm, 2 personnes ou chambre d'enfant) avec salle de douche et WC indépendant.

Parc arboré de 6 900 m² clos avec terrasse et mare non close. Table de ping-pong. Location de deux vélos à assistance électriques, abri vélo.

Connexion internet stable qui permet de travailler en visio, wifi gratuit.



Tarifs 2026 – tarifs valables pour 1 nuitée

1 personne	2 personnes	3 personnes	Personne Sup.	Table d'hôtes
A partir de 75,00 €	A partir de 80,00 €	A partir de 130,00 €	/	A partir de 26,00 €

Supplément lit bébé : 5,00 €

Le Pin-la-Garenne

Manoir de la Miottière - 61400

Tél : 02 33 83 84 01

Mél : josephduplessis.jdp@gmail.com

4 personnes

Dans un ensemble du XVème siècle, deux petites maisons aménagées avec goût et personnalité vous sont proposées à proximité des belles forêts et manoirs du Perche. Équitation, natation et tennis dans les environs.

Tarifs 2026 – tarifs valables pour 1 nuitée – petit-déjeuner inclus

1 personne	2 personnes	3 personnes	Personne sup.
70,00 €	100,00 €	130,00 €	30,00 €

Loisail

Le Moulin de Radray - 61400

Tél : 06 81 76 16 99

Mél : lemoulinderadray@gmail.com

4 personnes – 2 personnes



Le Moulin de Radray est un lieu propice à la reconnexion avec la nature sur 1 hectare et demi de jardin. Il est traversé par la rivière "La Chippe". Le bief alimente le moulin en projet de restauration par Christine qui fait partie de plusieurs associations. Son ambition est de remettre en route le moulin, arrêté vers 1950, pour en faire un musée de la meunerie. Elle organise aussi des stages autour du bien-être, de la spiritualité et du rapport à la nature.

2 chambres au rez de chaussée avec accès indépendant : chambre avec lit 2 personnes 160 x 200 cm, piano, accès direct sur le jardin. Chambre avec 2 lits 1 personne 90 x 190 cm. Salle d'eau réservée à la suite avec douche à l'italienne. WC séparés et non attenants. Jardin traversé par la rivière avec pièce d'eau non close.



Tarifs 2026 – tarifs valables pour 1 nuitée – petit-déjeuner inclus

1 personne	2 personnes	3 personnes	Personne sup.	Assiette gourmande
*	120,00 €	/	/	20,00 €**

* Contacter la propriétaire pour une personne seule

** sur réservation

Montgaudry

Le Jardin de Pascal

La Hayelonnrière - 61360

Tél : **07 67 61 19 77 / 06 74 05 35 24**

Mél : **baudrupascal61@gmail.com**

www.jardindepascal61.com

4 personnes

Dans une atmosphère résolument chaleureuse, Pascal vous accueille dans sa maison remplie de curiosités, de brocante, ouverte sur un jardin éclatant d'odeurs et de couleurs, nichée dans un endroit de verdure préservé des regards, loin du bruit et du stress, où vous pourrez vous détendre en toute tranquillité.

Le soir prenez plaisir à déguster une cuisine composée de produits locaux, en terrasse ou au coin du feu. Tous les plats sont cuisinés par lui, ancien restaurateur reconnu du Perche.

Sur un étage privatif de 35 m² transportez vous dans ce lieu de confort et de calme au cœur d'un jardin luxuriant.

Deux chambres dont une en mezzanine, coin salon/télévision, salle d'eau/WC.



Tarifs 2026 – tarifs valables pour 2 nuitées, petit déjeuner inclus

1 personne	2 personnes	3 personnes	Personne sup.	Table d'hôtes
115,00 €	135,00 €	260,00 €	/	35,00 €

Possibilité d'hébergement pour une nuitée en contactant le propriétaire, selon la saison.

Mortagne-au-Perche

La Demeure des Anges - 61400

Mél : **contact@lademeuredesanges.fr**

www.lademeuredesanges.fr

Construite entre 1856 et 1863 sur des fondations datant de 1750, "La Demeure des Anges" est une magnifique propriété historique aux nombreux éléments d'origine. Idéalement située à seulement quelques pas du centre ville, elle bénéficie de la vue sur la campagne percheronne. Dans cet espace unique et inspirant au somptueux volume de 480 mètres carrés offrant un cadre de vie dédié au luxe et au confort, La Demeure des Anges vous propose deux chambres d'hôtes au cœur d'un des plus beaux hôtels particuliers Napoléon III de Mortagne-au-Perche.



Descriptif chambre : Surface totale de 25 m2 avec cabinet de toilette privatisé. Hauteur sous plafond : 3m50, parquet Point de Hongrie, persiennes intérieures, alcôve, deux placards pour rangement. Lit "Queen size". Linge de lit en coton, serviettes de toilette fournies. Jardin clos. Chauffage central. Wi-Fi
Animaux non acceptés



Réservation uniquement sur le site www.lademeuredesanges.fr

Tarifs 2026 – tarifs valables pour 1 nuitée

1 personne	2 personnes	3 personnes	Personne sup.	Table d'hôtes
150,00 €	190,00 €	/	/	/

Mortagne-au-Perche

Le Gros Chêne - 61400

Tél : **02 33 25 02 72 / 06 30 69 53 42**

Mél : **brigitte.pasquert@wanadoo.fr**

www.fermedugroschene.com

14 personnes – 5 chambres



Brigitte et Denis Pasquert vous accueillent dans cette ancienne grange restaurée en maison d'hôtes indépendante à proximité de leur habitation au sein de l'exploitation agricole. Table d'hôtes sur réservation sauf dimanche soir.

Rez-de-chaussée : salle à manger, salon (cheminée), cuisine équipée, 1 chambre en suite (1 lit 2 personnes en 160x200 cm, 2 lits 1 personne), salle d'eau, WC. Étage : salon, 3 chambres (1 lit 2 personnes 160x200 cm), salle d'eau/WC pour chaque chambre, 1 chambre (1 lit 2 personnes 160x200 cm, 2 lits 1 personne en mezzanine), salle d'eau/WC. Chauffage central. Cour et jardin. Accès libre à l'espace détente (non accessible aux personnes handicapées) avec bain bouillonnant et hammam.

Lit bébé : 10€



Tarifs 2026 – tarifs valables pour 1 nuitée

1 personne	2 personnes	3 personnes	Personne sup.	Table d'hôtes
70,00 €	95,00 €	110,00 €	20,00 €	30,00 €

Mortagne-au-Perche

L'Hôtel des Tailles

9, rue des Tailles - 61400

Tél : **02 50 47 95 36 / 06 16 90 32 51**

15 personnes

L'hôtel des Tailles vous souhaite la bienvenue. Ouvrez une parenthèse de bien-être et de détente le temps d'un séjour à Mortagne-au-Perche. Construite après 1750 par Jean Hyacinthe Hocquart marquis de Montfermeil, Président de la deuxième Chambre des requêtes du Parlement de Paris, cette demeure du Receveur des Tailles a perdu, à la chute de l'Ancien Régime, sa vocation première, la perception de cet impôt. Hôtel particulier avec salle à manger, salon et bibliothèque au rez-de-chaussée.



Deux chambres au premier étage : 1 chambre (1 lit 2 personnes 160 cm) avec salle de bain/WC et 1 chambre (1 lit 2 personnes 160 cm) avec salle de bain/WC.

Second étage : 1 suite de 2 chambres (2 lits 2 personnes dont 1 lit 160 cm) avec salle de bains commune/WC. Dans le pavillon indépendant : 1 suite de 2 chambres à l'étage (2 lits 2 personnes) avec salle de bain/WC.

Jardin clos. Chauffage central.

Animaux acceptés seulement sur demande. Chambres non fumeur.



Tarifs 2026 – tarifs valables pour 1 nuitée

1 personne	2 personnes	3 personnes	Personne sup.
De 137,00 € à 184,00 €	De 137,00 € à 184,00€	De 137,00 € à 184,00€	/

Mortagne-au-Perche

Trama en Perche

19 rue des Déportés - 61400

Tél : **06 75 49 56 52**

Mél : **info@tramaenperche.fr**

10 personnes – 4 chambres

En rénovant cette belle bâtisse du XVIII^e siècle, au charme préservé, nous avons voulu marier l'esthétique d'aujourd'hui à un certain exotisme que cette demeure intègre avec élégance, pour créer un lieu chaleureux.



Notre logis compte deux grandes chambres, une chambre double et une suite, des espaces à jolie personnalité, qui invitent à la rêverie, au dépaysement et au ressourcement...
Le jardin clos de mur est d'une superficie de 1 500 m²
L'arrivée en chambre est à partir de 16 heures et le départ au plus tard à 11 heures



Tarifs 2026 – tarifs valables pour 1 nuitée, petit-déjeuner compris

1 personne	2 personnes	3 personnes	Personne sup.
De 190,00 € à 210,00 €	De 190,00 € à 210,00 €	/	/

Saint-Denis-sur-Huisne



Château de Blavou - 61400

Tél : 02 33 83 28 05 / 06 20 59 85 86

Mél : contact@chateaublavou.fr

www.chateaublavou.fr

12 personnes

Venez y vivre la vie de château et goûtez au charme de ses salons d'époque et au caractère des chambres qui ont retrouvé, pour certaines, les hauts lits à baldaquins. Le maître de maison leur a donné de curieux noms : Honoré, Pithiviers, Florentin, Tatin... en hommage non pas à d'anciens seigneurs des lieux mais à de délicieux desserts qu'il aime réaliser. En effet, Pascal Seneze est passé par de grandes maisons, hauts lieux de la gastronomie dont Le Ritz, Fauchon, Le Normandy Hôtel, Le Procope ou encore l'Institut Vatel...



Château des XV^{ème} et XIX^{ème} siècles sur 11 hectares de parc avec pièce d'eau non close.

Rez-de-jardin (perron : grand et petit salons, salle à manger). 1^{er} étage : salon, 1 chambre (1 lit 2 personnes 180 cm), salle de bain avec WC privés. 1 chambre (1 lit 2 personnes 160 cm), salle de bain bouillonnant avec WC privés. 1 chambre (1 lit 2 personnes 160 cm), salle de bain avec WC privés. 1 chambre (1 lit 2 personnes 160 cm), salle de bain avec WC privés. 2nd étage : 1 suite de 2 chambres (1 lit 2 personnes 180 cm, 2 lits 1 personne superposables), salle d'eau douche hydrojets avec WC. Chauffage géothermie. Possibilité location de salles pour réception. Cave voûtée aménagée pour réception.



Tarifs 2026 – tarifs valables pour 1 nuitée

1 personne	2 personnes	3 personnes	Personne sup.	Table d'hôtes
A partir de 135,00 €	A partir de 180,00 €	/	40,00 €	De 48,00 € à 58,00 €

Saint-Germain-de-Martigny

La Varendière

Lieu dit « La Blavetterie » - 61560

Tél : 02 33 25 10 00 / 06 76 60 05 16

Mél : lauretamanini@orange.fr

www.lavarendiere.fr

8 personnes – 4 chambres



Laure et Edgard vous ouvrent les portes de leur longère perchonne du XVIIIème siècle au cœur du Perche Ornaïs, à 8 km de Mortagne-au-Perche.

Maison de pays avec entrée indépendante, au rez-de chaussée : séjour réservé aux hôtes (cheminée), 1 chambre (1 lit 2 personnes 180 c m), salle d'eau avec WC et terrasse privés, 1 chambre (1 lit 2 personnes), salle d'eau avec WC non cloisonnés. Possibilité lit d'appoint. Étage : 1 suite de 2 chambres (2 lits 2 personnes), salle d'eau avec WC. Chauffage central. Jardin clos de 3200 m2.



Tarifs 2026 – tarifs valables pour 1 nuitée

1 personne	2 personnes	3 personnes	Personne sup.	Table d'hôtes
De 55,00 € à 75,00 €	De 65,00 € à 85,00 €	/	/	De 24,00 € à 33,00 €

Lit supplémentaire : 25 € / Menu enfant : 15 €

Saint-Mard-de-Réno

La Cabane du Perche

Lieu dit « La Malotière » - 61400

Tél : 09 66 92 35 64 / 06 19 22 04 58

Mél : contact@lacabaneduperche.com

www.cabane-dans-arbres.com

4 personnes

Au coeur du Perche, sur 4 hectares de prairie, à l'orée d'un bois, *La Cabane du Perche* comprend 2 cabanes qui s'ouvrent sur une vaste vue qui porte jusqu'aux collines boisées de la forêt de Réno-Valdieu.

La Grande Cabane de 35 m² avec accès par escalier droit extérieur : 1 lit 2 personnes 160x200, coin salon (réfrigérateur et plateau de courtoisie), salle d'eau avec douche à l'italienne et WC séparés, SPA privatif sur terrasse. Petit déjeuner/Brunch et SPA privatif inclus dans le tarif.

La Cabane des Chênes de 25 m² avec accès par escalier droit extérieur : 1 lit 2 personnes 140 x 190, 2 lits superposés, coin salon, salle d'eau avec toilettes sèches. Petit déjeuner inclus dans le tarif. Du fait de l'éloignement des cabanes des unes des autres la distanciation se fait naturellement. Les petits déjeuners et repas sont livrés aux cabanes.



Tarifs 2026 – tarifs valables pour 1 nuitée

1 personne	2 personnes	3 personnes	Personne sup.
A partir de 285,00 €	A partir de 285,00 €	/	/

Villiers-sous-Mortagne

Ferme de La Simonnière - 61400

Tél : 02 33 25 14 30 / 06 65 61 48 18

Mél : earlguimond@wanadoo.fr

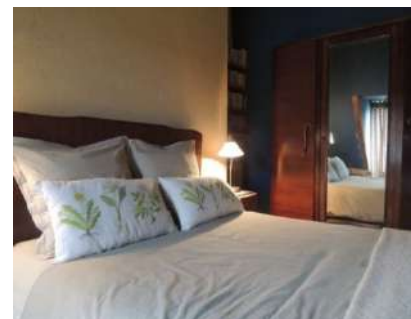
www.fermedelasimonniere.com

2 à 5 personnes

Bienvenue dans notre chambre d'hôtes. Vous dormirez dans la demeure familiale du XVI^{ème} siècle.

A l'étage, vous disposez d'une chambre de 2 personnes avec sa salle de bain (possibilité d'une 2^{ème} chambre pour 2).

Calme et exclusivité, vous pourrez vous balader dans la ferme et aux alentours.



Tarifs 2026 – tarifs valables pour 1 nuitée

1 personne	2 personnes	3 personnes	Personne sup.
95,00 €	95,00 €	/	45,00 €

La Cabane aux Abeilles

2 personnes

Bien-être et détente. Inhaler l'air doux et odorant de la ruche. Le système va de la ruche vers la cabane, bien à l'abri des abeilles. L'air inspiré est chargé en substances naturelles générées par la ruche: les phéromones, la propolis et le miel. La respiration active se fait avec un masque ou pour le moment en respiration naturel pour une détente de 30mn. La cabane se loue comme chambre d'hôtes pour une nuit avec l'option "respirer l'air de la ruche". Dormir face à la nature et au coucher de soleil.

Les moutons sont dans le pré juste devant. La salle de bain pleine de charme est située à 10m et est uniquement pour la cabane.



Tarifs 2026 – tarifs valables pour 1 nuitée

1 personne	2 personnes	3 personnes	Personne sup.
/	110,00 €	/	/

Document non contractuel, rédigé par nos soins, à partir des informations transmises par les propriétaires des chambres d'hôtes.

Découvrir...

www.tourisme-mortagne-au-perche.fr



OFFICE
de
TOURISME

PAYS DE MORTAGNE-AU-PERCHE

36, place du Général de Gaulle
61400 Mortagne-au-Perche
02 33 83 34 37

contact@ot-mortagneauperche.fr

