

Gîtes



en Pays de Mortagne-au-Perche 2026



© ALAIN BRAUX

Taxe de séjour et taxe additionnelle départementale

Depuis le 1er janvier 2025, la taxe de séjour est mise en place pour l'ensemble des hébergements touristiques du Pays de Mortagne-au-Perche, complétée d'une taxe additionnelle départementale de 10 % depuis janvier 2026.



TARIFS TAXE DE SÉJOUR - PAYS DE MORTAGNE AU PERCHE

Délibération du Conseil communautaire du Pays de Mortagne au Perche du 25 avril 2024

1€	Etablissements classés	<ul style="list-style-type: none">• 4* Hôtels de tourisme, résidences, meublés de tourisme• 3* Hôtels de tourisme, résidences, meublés de tourisme• 2* Hôtels de tourisme, résidences, meublés de tourisme• 4* et 5* Villages de vacances
0.50 €	Etablissements classés	<ul style="list-style-type: none">• 1* Hôtels de tourisme, résidences, meublés de tourisme• 1* 2* et 3* Villages de vacances• Chambres d'hôtes• Auberges collectives
0.40 €	Etablissements classés	<ul style="list-style-type: none">• 3* 4* et 5* Terrains de camping et terrains de caravanage• Tout autre terrain d'hébergement de plein air de caractéristiques équivalentes, emplacements dans les aires de camping-cars et des parcs de stationnement touristique par tranche de 24h
0.20 €	Etablissements classés	<ul style="list-style-type: none">• 1* et 2* Terrains de camping et terrains de caravanage classés• Tout autre terrain d'hébergement de plein air de caractéristiques équivalentes, emplacements dans les aires de camping-cars et des parcs de stationnement touristique par tranche de 24h
5% Plafond 1 €	Etablissements non classés	<ul style="list-style-type: none">• Hébergements sans classement

À PARTIR DU 1ER JANVIER 2025
Tarifs plafonnés à 1€ par nuit & par personne

À PARTIR DU 1ER JANVIER 2026
Taxe additionnelle départementale
Montant forfaitaire
• 10% de la taxe de séjour collectée

La taxe de séjour s'applique toute l'année à toute personne majeure hébergée à titre onéreux et non domiciliée sur la commune.

Qui est exonéré ?

- les personnes mineures
- les personnes bénéficiant d'un hébergement d'urgence ou d'un relogement temporaire
- les personnes titulaires d'un contrat de travail saisonnier dans la commune

La taxe de séjour est à régler sur place, auprès de l'hébergeur si la réservation est faite directement auprès de celui-ci.

ou

Elle sera directement incluse dans le règlement via les plateformes de réservations (Gîtes de France, Airbnb, Booking, etc..)

Labels :



Le label *Gîtes de France* est une charte nationale qui garantit des normes de confort, d'accueil et de convivialité, d'architecture, de services et de décoration. Les gîtes et les chambres d'hôtes sont reclassés au moins tous les 5ans.



Accueil Paysan est partie intégrante de l'activité agricole. Il réunit dans la solidarité et le respect de l'environnement, paysans, retraités, acteurs ruraux et paysans de la mer. L'accueillant fait connaître son métier, son environnement et son lien à la terre.



En 2012, le Parc naturel régional du Perche lançait sa marque pour les prestataires touristiques, aujourd'hui connue sous le nom Valeurs Parc. Le Parc recommande sur son site et ses documents touristiques les prestataires qui partagent ses « Valeurs » : attachement fort au territoire, dimension humaine privilégiée et bien sûr respect de l'environnement.



Accueil Vélo est une marque nationale qui garantit un accueil et des services de qualité le long des itinéraires cyclables pour les cyclistes en itinérance.



Bienvenue à la ferme est un réseau national agricole garantissant un accueil de qualité à la ferme.

Autres :



Hébergement équipé d'une borne de recharge pour véhicule électrique. Un supplément peut être demandé.

Bazoches-sur-Hoëne

La Barie - 61560

Tél : **02 33 28 07 00** (service réservations Gîte de France) / **06 09 36 86 73**

www.labarie.com

6 personnes – 3 chambres

Le gîte La Barie est une longère Percheronne à l'issue d'une petite route où coule une rivière en contre bas. L'environnement est calme sur une propriété de 8 ha entourée de prairies. A 1 km de tous les commerces de proximité du village de Bazoches sur Hoëne, et à 7 km de la fameuse Petite Cité de Caractère Mortagne-au-Perche.



Tarifs 2026, valables pour 1 semaine – Pour le week-end, tarif valable pour 2 nuitées

Basse Saison	Moyenne Saison	Printemps	Haute Saison	Noël/Saint-Sylvestre	Week-end
955,00 €	955,00 €	955,00 €	955,00 €	955,00 €	A partir de 390,00 €

Bazoches-sur-Hoëne

La Grande Lève ★ ★ ★



3 Lieu-dit La Grande Lève - 61560

Tél : **06 98 43 97 52**

Mél : **rodolphe@de-beaufort.net**

10 personnes – 6 chambres

Cette maison vous offre un cadre calme et agréable, propice à la détente et à la convivialité. Ses atouts : Proche des commerces, piscine de mai à août (non chauffée), Wifi fibre pour télétravailler, prise de recharge voiture électrique. À l'intérieur, profitez d'un grand salon confortable avec cheminée. La cuisine entièrement équipée est idéale pour préparer vos repas et les partager autour de la grande table. La maison comprend 6 chambres et 3 salles de bain. À l'extérieur, profitez d'une grande terrasse pour vos repas en plein air et des moments de détente au soleil. Les enfants pourront également s'amuser sur le trampoline, la balançoire et dans le jardin. La maison est adaptée aux très jeunes enfants et bébés. Nous mettons à disposition des équipements bébé.



Tarifs 2026, valables pour 1 semaine – Pour le week-end, tarif valable pour 2 nuitées

Basse Saison	Moyenne Saison	Printemps	Haute Saison	Noël/Saint-Sylvestre	Week-end
Non communiqué	Non communiqué	Non communiqué	Non communiqué	Non communiqué	Non communiqué

Bellavilliers



Le Château de Bellavilliers

Lieu dit « Les Chemins Verts » - 61560

Tél : **02 33 28 07 00** (service réservations Gîtes de France)

14 personnes – 6 chambres

Maison de maître indépendante sur une vaste propriété. Rez-de-chaussée : entrée, WC, cuisine, salon, salle de jeux avec table de ping-pong, coin salon et cheminée. Étage : chambre (1 lit 2 personnes 160 cm), chambre (1 lit 2 personnes 180 cm séparable), chambre (1 lit 2 personnes 180 cm séparable), chambre dortoir (4 lits 1 personne jumelables), salle d'eau avec WC salle de bain, WC indépendants, douche indépendante. Parc arboré partiellement clos de murs et entouré d'herbages avec balançoire et animaux de basse-cour, chevaux et poneys. Animaux interdits.



Tarifs 2026, valables pour 1 semaine – Pour le week-end, tarif valable pour 2 nuitées

Basse Saison	Moyenne Saison	Printemps	Haute Saison	Noël/Saint-Sylvestre	Week-end
1500,00 €	1500,00 €	1500,00 €	1500,00 €	1500,00 €	A partir de 1095,00 €

Boëcé

Le Clos Saint-Joseph

1, rue du petit Boëcé

Tél : **06 60 15 92 94**

Mél : laurieberthelot1@gmail.com

10 personnes – 4 chambres

Au cœur du parc naturel, régional du perche, le Gîte du clos Saint-Joseph vous accueille dans une ancienne grange rénovée à la décoration personnalisée par Laurence et Olivier, qui résident à proximité. Au rez-de-chaussée : une grande pièce à vivre de 65 m² avec poêle à bois et coin cuisine aménagée. Toilettes et buanderie. À l'étage quatre chambres de charme avec 3 salles d'eau et 1 salle de bain. Grande terrasse, volley, ping-pong, baby-foot, tennis et pétanque.



Tarifs 2026, valables pour 4 à 6 nuitées

Basse Saison	Moyenne Saison	Printemps	Haute Saison	Noël/Saint-Sylvestre	Week-end
900,00 €	900,00 €	900,00 €	900,00 €	1500,00 €	A partir de 400,00 €

Comblot



L'Anglaicherie - 61400

Tél : **02 33 28 07 00** (service réservation Gîtes de France)

Mél : **resa@orne.fr**

6 personnes – 3 chambres

Maison indépendante avec chauffage électrique et bois, en formule tout inclus. Rez de chaussée : Grande entrée avec penderie et toilettes, Séjour avec cuisine et cheminée à foyer ouvert (1 panier de bois fournis), Salon avec poêle à bois et enceinte connectée TV et Wi-Fi . Étage mansardé : palier avec lit d'appoint 2 personnes et bibliothèque, chambre (lit fait 2 personnes 160 x 200 cm), chambre (lit fait 2 personnes 140 x 200 cm) avec salle de bains, petite chambre (2 lit fait gigogne 1 personne 90 x 200 cm), pièce douche indépendante (douche <1,90m) et seconde pièce avec lavabo et WC. Buanderie avec lave-linge et sèche linge. Possibilité de lit supplémentaire : 15 € + 10 € de petit déjeuner. Jardin clos et arboré. Terrain de badminton sous la grange en cours d'installation. Prise de recharge pour voiture électrique sur place. Abris pour voiture vélos motos.



Tarifs 2026, valables pour une semaine – Pour le week-end, tarif valable pour 2 nuitées

Basse Saison	Moyenne Saison	Printemps	Haute Saison	Noël/Saint-Sylvestre	Week-end
A partir de 1200,00 €	A partir de 1200,00 €	A partir de 1200,00 €	A partir de 1200,00 €	A partir de 1200,00 €	A partir de 600,00 €

Corbon



Le Breuil - 61400

Tél : **02 33 28 07 00** (service réservation Gîtes de France)

10 personnes – 5 chambres

Longère indépendante. Rez-de-chaussée : entrée, séjour avec cuisine toute équipée et coin salon (TV), chambre (lit 2 personnes 160 cm, lit 1 personne), chambre (lit 2 personnes 160 cm), salle d'eau (douche à l'italienne) avec WC, buanderie, WC indépendant.

Étage : palier (lit d'appoint 1 personne, bibliothèque), salle d'eau (douche à l'italienne) avec WC, chambre (lit 2 personnes), chambre (2 lits 1 personne), chambre (4 lits 1 personne dont 2 superposés et 1 gigogne). Chauffage central bois déchiqueté. Terrasse. Jardin privatif de 2000 m² environ non clos.

Possibilité garage vélos ou motos. Installation spa extérieur et Wi-Fi en cours.

Animaux interdits



Tarifs 2026, valables pour 1 semaine – Pour le week-end, tarif valable pour 2 nuitées

Basse Saison	Moyenne Saison	Printemps	Haute Saison	Noël/Saint-Sylvestre	Week-end
1200,00 €	1200,00 €	1200,00 €	1200,00 €	1200,00 €	A partir de 790,00 €

Corbon



La Petite Vove

6, La Vove – 61400

Tél : **02 33 28 07 00** (service réservation Gîtes de France)

15 personnes – 7 chambres

Maison totalement indépendante en formule tout inclus. Rez-de-chaussée avec chauffage au sol : salle à manger avec cheminée et cuisine très bien équipée (robot pâtissier), salon avec TV, salle de jeux (jeux de société, billard français et baby-foot), chambre adaptée aux personnes à mobilité réduite (lit double fait) avec salle d'eau/WC, buanderie avec WC.

Étage par escalier coté cuisine : 3 chambres avec chacune 1 lit double fait 160 x 200 cm, salle de bains et WC séparés.

Étage par escalier coté salle de jeux : 2 chambres avec chacune 1 lit double fait 160 x 200 cm, salle d'eau et WC séparés, chambre avec lit double fait 160 x 200 cm, lit simple fait 90 x 200 cm et salle d'eau privative. Terrasse donnant sur 2 hectares de jardin avec mare poissonneuse non close et verger privatifs, attenant à la voie verte. Local vélos et sellerie pour cavaliers. Terrain de pétanque homologué et table de ping-pong. Grand parking avec caméra.

Animaux autorisés.



Tarifs 2026, valables pour 1 semaine – Pour le week-end, tarif valable pour 2 nuitées

Basse Saison	Moyenne Saison	Printemps	Haute Saison	Noël/Saint-Sylvestre	Week-end
2800,00 €	2800,00 €	2800,00 €	2800,00 €	2800,00 €	A partir de 1800,00 €

Coulimer



Chemin Perray - 61360

Tél : **02 33 25 94 38 / 06 12 81 67 46**

Mél : cheminperray@gmail.com

7 personnes – 3 chambres



Gîte à la ferme aménagé dans un ancien bâtiment. Il comprend 2 chambres à l'étage, au rez-de-chaussée un salon avec une grande cheminée, cuisine et salle de bain. Devant le gîte, terrasse et grand jardin clos semi-ombragé.

Tarifs 2026, valables pour 1 semaine – Pour le week-end, tarif valable pour 2 nuitées

Basse Saison	Moyenne Saison	Printemps	Haute Saison	Noël/Saint-Sylvestre	Week-end
A partir de 360,00 €	A partir de 360,00 €	A partir de 360,00 €	A partir de 360,00 €	A partir de 360,00 €	180,00 €

Studio Chemin Perray

Tél : **02 33 25 94 38**

Mél : cheminperray@gmail.com

2 personnes – 1 chambre

C'est un studio dans une belle campagne bocagère, près d'une ferme herbagère de polyculture élevage, en agriculture biologique depuis 1998.



Tarifs 2026, valables pour 1 semaine – Pour le week-end, tarif valable pour 2 nuitées

Basse Saison	Moyenne Saison	Printemps	Haute Saison	Noël / Saint-Sylvestre	Week-end
200,00 €	200,00 €	200,00 €	200,00 €	/	100,00 €

Coulimer



Le Bourg - 61360

Tél : **02 33 28 07 00** (service réservations Gîtes de France)

6 personnes – 3 chambres

Maison de bourg rénovée. Rez-de-chaussée : séjour (insert) avec mezzanine (canapé-lit 2 personnes, télévision), cuisine, 2 chambres (2 lits 2 personnes, 1 lit bébé), salle de bain, WC. Étage : 1 chambre mansardée (3 lits 1 personne). Chauffage électrique. Jardin clos 100 m². Animaux autorisés (payant).



Tarifs 2026, valables pour 1 semaine – Pour le week-end, tarif valable pour 2 nuitées

Basse Saison	Moyenne Saison	Printemps	Haute Saison	Noël/Saint-Sylvestre	Week-end
305,00 €	305,00 €	305,00 €	360,00 €	305,00 €	A partir de 215,00 €

Coulimer



Aux Petits Bonheurs – 61360 ★ ★ ★

Tél : **02 33 28 07 00** (service réservations Gîtes de France)

12 personnes – 5 chambres

Maison indépendante avec chauffage inclus, sur une propriété de 11 ha de prairie et de bois avec un vaste étang. Rez-de-chaussée : entrée, salon avec insert et TV (bois en supplément), séjour dans la véranda, cuisine aménagée, chambre (lit 2 personnes 140 cm), salle d'eau (douche à l'italienne), WC séparé. Etage : chambre (lit 2 personnes 180 x 200 cm séparable, lit 1 personne 90 x 200 cm, fauteuil convertible), chambre (lit 2 personnes 160 x 200 cm, fauteuil convertible, lit bébé), chambre (lit 2 personnes 160 x 200 cm, fauteuil convertible), chambre (3 lits 1 personne 90 x 200 cm), salle de bains (baignoire et douche), WC indépendant. Lit bébé parapluie supplémentaire. Jardin clos et arboré avec terrasse, salon de jardin et barbecue.



Salle de jeux dans dépendance : baby-foot, jeu de fléchettes et table de ping-pong au rez-de-chaussée, flipper et billard français à l'étage. Abri voiture. Location de vélos sur place. Panier de basket, buts de foot. Poulailier. Animaux interdits.

Tarifs 2026, valables pour 1 semaine – Pour le week-end, tarif valable pour 2 nuitées

Basse Saison	Moyenne Saison	Printemps	Haute Saison	Noël/Saint-Sylvestre	Week-end
A partir de 1495,00 €	A partir de 1610,00 €	1 840,00 €	2 070,00 €	De 1495,00 € à 1 800,00 €	A partir de 1150,00 €

Courgeoùt



Château de Couplehaut – 61560

Tél : **02 33 28 07 00** (service réservations Gîtes de France)

www.couplehaut.fr

12 personnes – 5 chambres

Aile d'un château percheron. Rez-de-chaussée : salon (DVD), salle à manger avec coin cuisine, office (sèche-linge), WC. 1^{er} étage : 1 chambre (2 lits 1 personne 120 cm), salle de bain/WC, 1 suite composée de 2 chambres (1 lit 2 personnes 160 cm, 1 lit 1 personne), salle d'eau/WC. 2^{ème} étage : 1 chambre (3 lits 1 personne), 1 chambre (1 lit 2 personnes), 1 chambre (1 lit 2 personnes) et une petite entrée pour un éventuel lit bébé), salle de bain, WC. Chauffage électrique. Parc 1 ha. Cave voûtée : table de ping-pong. Possibilité de chambre supplémentaire 2 personnes. Animaux interdits.



Tarifs 2026, valables pour 1 semaine – Pour le week-end, tarif valable pour 2 nuitées

Basse Saison	Moyenne Saison	Printemps	Haute Saison	Noël/Saint-Sylvestre	Week-end
A partir de 1591,00 €	A partir de 1645,00 €	A partir de 1645,00 €	A partir de 2071,00 €	/	A partir de 1 200,00 €

Courgeoùt (61560)



Domaine du Filovan

Les Gaillons - 61560

Gîte de Groupe

Tél : 06 61 75 07 71

Mél : domainedufilovan@gmail.com

62 personnes – 12 chambres

Maison indépendante à proximité des propriétaires.

Rez de jardin avec terrasse : deux salles : le salon de 55m² et la salle à manger de 40 m², cuisine, arrière cuisine et cellier, 1 chambre et sanitaires avec 2 douches, 3 WC indépendants. A l' étage : 10 chambres de 2 à 8 couchages pour 1 personne (lits simples et lits superposés), sanitaires avec 3 WC, 4 douches.

Second bâtiment attenant : chambre 1 (lit double, 2 lits simples), chambre 2 (lit double), chambre 3 (lit double, lit simple), 2 douches et 2 WC. Chambre (lit double, convertible) avec salle d'eau privative.

Chauffage central. Terrain clos. Herbages avec chevaux, moutons, chèvres et animaux de basse cour. Lumière et sono en option.



Tarifs 2026 – Supplément chauffage l'hiver

Basse Saison	Moyenne Saison	Printemps	Haute Saison	Noël/Saint-Sylvestre	Week-end
A partir de 650,00 € / nuitée	A partir de 650,00 € / nuitée	A partir de 650,00 € / nuitée	A partir de 650,00 € / nuitée	A partir de 650,00 € / nuitée	1490,00€

Courgeoùt



Surmont

Lieu-dit Surmont - 61560

Tél : 02 33 28 07 00 (service réservations Gîtes de France)

12 personnes – 4 chambres

Maison indépendante située dans un ancien corps de ferme. Terrain non clos de 16 hectares.



Borne de recharge pour voiture électrique sur place (tarif selon consommation). Terrasse devant et derrière la maison. Terrasse arrière avec jacuzzi et bassin (non clôturé). Rez-de-chaussée : salle à manger et cuisine entièrement équipée, grand salon avec TV écran plat, piano, (cheminée non fonctionnelle) - Grande véranda - vue sur la campagne - WC indépendants.

Chambre avec lit 180x200, TV écran plat, accès direct sur la terrasse arrière avec le jacuzzi, salle d'eau privative avec douche, baignoire, WC. Étage - Palier avec espace détente (canapé lit) bibliothèque, jeux de société - chambre avec lit 160x200 et lits superposés 90x190, salle d'eau avec douche et WC - chambre avec un lit 160x200 et un lit 140x190, salle de bain avec baignoire et WC - chambre avec lit 160x200 et salle de bain avec baignoire et WC. Barbecue et plancha. Animaux acceptés avec supplément de caution (30€).

Tarifs 2026, valables pour 1 semaine

Basse Saison	Moyenne Saison	Printemps	Haute Saison	Noël/Saint-Sylvestre	Week-end
A partir de 800,00 €	950,00 €	980,00 €	1115,00 €	/	A partir de 400,00€

Feings

Le Moulin de la Vigne

2, lieu dit Moulin de la Vigne - 61400

Tél : **06 16 80 37 58**

Mél : **etangdelavigne@yahoo.com**

www.etangdelavigne.com

4 personnes – 2 chambres



Une mini maison en bois de 45m2, flanquée entre les arbres, prolongée par une grande terrasse aménagée, surplombant un bel étang privatif et poissonneux.

La cabane est composée d'une pièce de vie avec cuisine équipée, salon avec poêle à bois, une confortable salle d'eau et à l'étage, sous le toit, 2 chambres (1 lit double et 2 lits simples).

Tarifs 2026, valables pour 1 nuitée – Pour le week-end, tarif valable pour 2 nuitées

Basse Saison	Moyenne Saison	Printemps	Haute Saison	Noël/Saint-Sylvestre	Week-end
A partir de 150,00 €*	A partir de 150,00 €*	A partir de 150,00 €*	A partir de 150,00 €*	A partir de 150,00 €*	A partir de 360,00 €*

**60 € frais de ménage et linge de maison*

Feings



Les 4 saisons - 61400

Tél : **02 3328 07 00** (service réservations Gîtes de France)

www.gitedes4saisons.blogspot.com

9 personnes – 4 chambres

Maison à proximité d'une exploitation agricole.

Rez-de-chaussée : cuisine, salle à manger, salon et WC. A

l'étage : 4 chambres (1 lit 2 personnes et 7 lits 1

personne, TV), salle de bain, salle d'eau, WC et palier.

Chauffage électrique. Terrain clos de 730 m². Sèche-linge.

Portique, table de ping-pong et terrain de pétanque.

Possibilité de 4 couchages d'appoint (32 € / personne

supplémentaire) et 2 bébés (lits et chaises hautes).



Tarifs 2026, valables pour 1 semaine – Pour le week-end, tarif valable pour 2 nuitées

Basse Saison	Moyenne Saison	Printemps	Haute Saison	Noël/Saint-Sylvestre	Week-end
510,00 €	648,00 €	648,00 €	719,00 €	/	A partir de 428,00 €

Feings

L'Ogrie – 61400 ★ ★ ★

Tél : **06 67 49 99 81 / 06 67 49 99 81**

Mél : **icochet66@gmail.com**

14 personnes – 5 chambres

Ce havre de paix de 12 hectares, vous séduira par sa tranquillité, son panorama exceptionnel et vous offre le choix de balades récréatives, sportives, ou de repos et rêveries.

L'Ogrie est une longère de 265m², qui est principalement tournée vers la convivialité, avec sa pièce principale qui comprend une cuisine toute aménagée, ouverte sur l'espace repas, cheminée, canapés et belle vue sur la campagne perchonne. Animaux acceptés.



Tarifs 2026, valables pour 1 semaine – Pour le week-end, tarif valable pour 2 nuitées

Basse Saison	Moyenne Saison	Printemps	Haute Saison	Noël/Saint-Sylvestre	Week-end
A partir de 1500,00 €	A partir de 1500,00 €	A partir de 1500,00 €	A partir de 1500,00 €	A partir de 1500,00 €	A partir de 750,00 €*

**sans le linge de lit et de toilette*

Feings – FERMÉ TEMPORAIREMENT

Les Cornillaux - 61400

Tél : **06 13 44 62 14**

Mél : laurence.jousselin@wanadoo.fr

6 personnes

Ancienne ferme à proximité de la forêt domaniale et le sentier de randonnée GR22. Salon avec insert et Wi-Fi, séjour avec cuisine (lave-vaisselle, micro-ondes, case-congélateur), 1 chambre (lit 2 personnes 160 x 200 cm), 1 chambre (2 lits 1 personne 90 x 200 cm), 1 chambre (2 lits 1 personne 90 x 200 cm, lit bébé), salle d'eau et WC. Lave-linge. Linge de toilette et draps fournis. Chauffage central. Jardin avec verger sur 4000 m² non clos. Salon de jardin et barbecue. Vélos à disposition.



Feings



Domaine de la Revardière - 61400

Tél : **02 33 83 90 63 / 06 07 05 46 36**

Mél : domainedelarevardiere@gmail.com

www.domainedelarevardiere.com

18 personnes – 9 chambres

Le domaine de la Revardière est une propriété de 10 ha sur les hauteurs du Perche dédiée aux séminaires et aux groupes dans un cadre naturel et raffiné.

Authentique ferme perchonne. Au rez-de-chaussée : salle de réception de 120 personnes (séparable en 2 pièces) avec vidéoprojecteur, vaste séjour avec salon (télévision et enceinte connectée), sanitaires, cuisine aménagée, buanderie (lave-linge et sèche linge).

Chambre adaptée aux personnes handicapée (lit 2 personnes, télévision) avec salle d'eau et entrée indépendante. A l'étage : 8 chambres doubles (7 lits 2 personnes 160 cm séparables et 1 lit 2 personnes 140 cm) avec chacune télévision, salle d'eau et WC privés. Piscine chauffée de mai à septembre. Terrain de pétanque homologué et ping-pong. Salle de réception pouvant accueillir jusqu'à 160 personnes (anniversaire, mariage, séminaire...).



Les tarifs sont différents en fonction de la saison, des évènements organisés et des prestations choisies, veuillez contacter le propriétaire pour l'élaboration d'un devis.

La Chapelle-Montligeon

Gîte des Hirondelles

5 Beillard - 61400



Tél : **06 85 87 98 89** ou **02 33 28 07 00** (service réservations Gîte de France)

Mél : **scibeillard61@gmail.com**

10 personnes – 4 chambres

Maison indépendante. Rez-de-chaussée : entrée avec cuisine équipée, séjour avec salle à manger, salon avec poêle à bois, TV, salle d'eau, chambre avec lit double et lit bébé (draps non fournis). Étage : WC indépendants, salle d'eau avec WC, chambre avec deux lits simples 90x190, chambre avec lit double 160x200, deux lits simples 90x190 et 1 lit bébé, chambre avec lit double 160x200.



Lave-linge, terrasse avec barbecue et salon de jardin, près à côté du gîte avec deux ânes. Accès possible pour les personnes à mobilité réduite. Draps non inclus. Animaux sur place (ânes)

Tarifs 2026, valable pour une semaine

Basse Saison	Moyenne Saison	Printemps	Haute Saison	Noël/Saint-Sylvestre	Week-end
880,00 €	880,00 €	880,00 €	940,00 €	/	A partir de 540,00 €

La Chapelle-Montligeon

La Bonne Perche ★ ★ ★

25, lieu dit l'Être Blossier - 61400

Tél : **06 87 06 97 20**

Mél : **legarnier.pauly@gmail.com**

6 personnes – 3 chambres

La Bonne Perche vous offre une salle de séjour spacieuse, un espace parfait pour vous retrouver en famille ou entre amis. La cuisine, ouverte sur la salle de séjour est entièrement équipée. Un salon encore plus douillet vous ouvre ses portes, paré d'une cheminée accueillante.

Deux des trois chambres disposent de lits doubles, tandis que la troisième est équipée d'un lit gigogne. Deux des chambres vous offrent l'intimité de leur salle d'eau attenante, tandis que la troisième chambre est équipée d'une spacieuse salle de bain dotée d'une baignoire XXL. De plus, chaque salle d'eau dispose de ses propres toilettes.



À l'extérieur, le jardin est un havre de paix, idéal pour profiter du calme de la campagne, avec son bain nordique chauffé au bois, ouvert toute l'année.

Tarifs 2026, valables pour 1 nuitée

Basse Saison	Moyenne Saison	Printemps	Haute Saison	Noël/Saint-Sylvestre	Week-end
A partir de 230,00 €	A partir de 230,00 €	A partir de 230,00 €	A partir de 230,00 €	A partir de 230,00 €	A partir de 230,00 €

La Chapelle-Montligeon

Centre d'hébergement

21, rue principale - 61400

Tél : **02 33 83 80 20**

Mél : mairie@chapelle-montligeon.fr

15 personnes

Haut lieu de pèlerinage, le village de La Chapelle-Montligeon offre aussi de multiples possibilités d'activités sportives. Confortable et très fonctionnel, les chambres de ce gîte en cœur de bourg vous séduiront. Proche GR 22. Le centre d'hébergement de tourisme est situé en centre-ville, face à la basilique.



Tarifs 2026, valables pour 1 nuitée

Basse Saison	Moyenne Saison	Printemps	Haute Saison	Noël/Saint-Sylvestre	A partir d'1 personne
De 30,00 € à 45,00 €*	De 30,00 € à 45,00 €*	De 30,00 € à 45,00 €*	De 30,00 € à 45,00 €*	De 30,00 € à 45,00 €*	De 30,00 € à 45,00 €*

30,00 € pour une personne seule / 45,00 € pour deux personnes / draps en location à 10,00 €

La Chapelle-Montligeon

Gîte de Groupe

Les Bruyères – 61400

Tél : **02 33 83 80 20**

Mél : mairie@chapelle-montligeon.fr

30 personnes – 4 chambres

Gîte de groupe d'une capacité de 30 lits totalement indépendant : 2 dortoirs de 6 lits, 2 dortoirs de 9 lits, cuisine, vaste séjour, 9 lavabos, 3 WC, 4 douches, chauffage électrique. Circuits VTT sur place, boxes pour chevaux dans un centre équestre à 500 m. Proche GR 22. Animaux interdits.

Location pour minimum 15 personnes.



Tarifs 2026, valables pour une semaine – Pour le week-end, tarif valable pour 2 nuitées

Basse Saison	Moyenne Saison	Printemps	Haute Saison	Noël/Saint-Sylvestre	Week-end
2162,00 €	2162,00 €	2162,00 €	2162,00 €	2162,00 €	A partir de 594,00 €

La Chapelle-Montligeon

Le Cottage

6, Le Calvaire - 61400

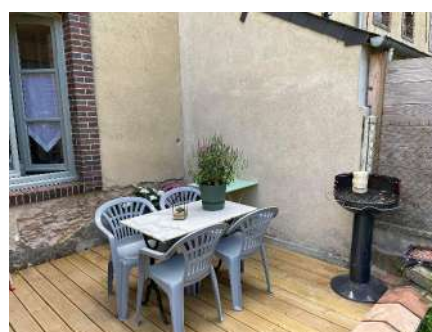
Tél : 06 36 15 87 17

Mél : elea.braux@hotmail.com

6 personnes – 3 chambres

Maison d'environ 110 m2 avec au rez-de-chaussée une cuisine équipée, dans pièce de vie et salon une entrée un WC. A l'étage une suite parentale chambre de 25m2 et salle de bain, dressing, WC et lingerie. Au second étage 2 chambres, une salle de bain, WC, une penderie. La capacité est de 6 personnes plus un lit bébé. La maison est équipée pour recevoir un enfant en bas âge.

Elle dispose d'une terrasse, d'un jardin, barbecue, lave-vaisselle, lave-linge, sèche-linge. Le linge de maison et les draps sont fournis. La maison dispose d'un parking privatif de 2 places. Vue sur la Basilique.



Tarifs 2025, location pour minimum 3 nuitées – Frais de ménage obligatoire : 60,00 €

Basse Saison	Moyenne Saison	Printemps	Haute Saison	Noël/Saint-Sylvestre	Week-end
95,00 € la nuitée	95,00 € la nuitée	95,00 € la nuitée	95,00 € la nuitée	95,00 € la nuitée	/

La Chapelle-Montligeon

La lodge du Jardin - 61400

Tél : 02 33 28 07 00 (service réservations Gîtes de France)

2 personnes – 1 chambre

Cabane située dans le jardin de 600m2 des propriétaires et qui donne sur un champ.

Cuisine extérieure sur la terrasse couverte avec salon de jardin/salle à manger.

Chambre avec un petit réfrigérateur combiné congélateur.

Salle d'eau avec WC.



Tarifs 2026, valables pour 1 semaine – Pour le week-end, tarif valable pour 2 nuitées

Basse Saison	Moyenne Saison	Printemps	Haute Saison	Noël/Saint-Sylvestre	Week-end
A partir de 516,00 €	A partir de 516,00 €	A partir de 516,00 €	A partir de 516,00 €	A partir de 516,00 €	A partir de 164,00 €

La Mesnière



La Prévostière - 61560

Tél : **02 33 28 07 00** (service réservations Gîte de France)

4 personnes – 1 chambre

Maison indépendante en pierres entièrement restaurée. Rez-de-chaussée : séjour , cuisine ouverte équipée, espace salon avec TV, table à manger, chambre : lit double 160x200 cm, salle de bain : baignoire, WC, lavabo. Étage : chambre en mezzanine avec lit double 140x200, espace bureau/détente et canapé lit 2 places en 140x190 cm, WC indépendants avec lavabo. Grand terrain non clos avec prés et chevaux.



Tarifs 2026, valables pour 1 semaine – Pour le week-end, tarif valable pour 2 nuitées

Basse Saison	Moyenne Saison	Printemps	Haute Saison	Noël/Saint-Sylvestre	Week-end
A partir de 510,00 €	A partir de 510,00 €	A partir de 510,00 €	A partir de 510,00 €	/	A partir de 290,00 €

La Mesnière



Aux Retrouvailles Percheronnes

Lieu dit Villependu - 61560

Tél : **02 33 28 07 00** (service réservations Gîte de France)

11 personnes – 3 chambres

Maison de pays indépendante en formule tout inclus, avec chauffage en aérothermie. Rez de chaussée : hall d'entrée avec WC indépendant, petit salon avec canapé et TV, salle à manger avec cuisine équipée, chambre adaptée aux personnes en situation de handicap avec 2 lits 90 x 190 cm jumelables, TV, salle d'eau et WC privés. Étage : grand salon avec TV, canapé-lit confortable 2 personnes 140 x 190 cm, cheminée monumentale décorative et baby-foot, salle de bains avec baignoire, douche et double vasque, salle d'eau avec douche, WC indépendant et lave-main, chambre avec lit 2 personnes 140 x 190 cm et 3 lits 90 x 190 cm dont 2 en mezzanine, chambre avec 2 lits 80 x 200 cm jumelables et 2 lits 90 x 190 cm



jumelables en mezzanine. Terrasse et jardin arboré non clos avec portique et plancha. Possibilité abri vélos et motos. Accueil de cavaliers avec herbage sur demande.

Tarifs 2026, valables pour 1 semaine – Pour le week-end, tarif valable pour 2 nuitées

Basse Saison	Moyenne Saison	Printemps	Haute Saison	Noël/Saint-Sylvestre	Week-end
A partir de 900,00 €	A partir de 900,00 €	A partir de 900,00 €	A partir de 1200,00 €	/	A partir de 650,00 €

La Mesnière



Le Bourg - 61560

Tél : **02 33 28 07 00** (service réservations Gîte de France)

12 personnes – 4 chambres

Maison dans un petit bourg percheron. Rez-de-chaussée : entrée avec petit salon (cheminée insert double foyer avec premier panier de bois fournis), séjour, cuisine aménagée, WC indépendant, grand salon (quelques marches) avec babyfoot et billard américain.

Étage : chambre (lit 2 personnes), chambre (lit 2 personnes 160 cm), chambre (lit 2 personnes), salle de bains, salle d'eau avec WC. Second étage mansardé : chambre palière (lit 2 personnes) et dortoir en suite (4 lits 1 personne). Chauffage central. Jardin clos 900 m² avec terrasse. Buanderie avec garage vélo. Animaux autorisés (gratuit).



Tarifs 2026, valables pour 1 semaine – Pour le week-end, tarif valable pour 2 nuitées

Basse Saison	Moyenne Saison	Printemps	Haute Saison	Noël/Saint-Sylvestre	Week-end
850,00 €	850,00 €	850,00 €	850,00 €	850,00 €	A partir de 650,00 €

Le Pin-la-Garenne



La Tiessardière - 61400

Tél : **02 33 28 07 00** (service réservations Gîtes de France)

8 personnes – 3 chambres

Maison ancienne indépendante, en formule tout inclus (draps, linge de toilette, ménage, bois et chauffage). Rez de chaussée : salon avec TV et poêle pivotant vers la salle à manger.



Cuisine ouverte entièrement équipée avec îlot central et TV. Bureau, buanderie et wc indépendants. Étage : chambre avec lit fait 2 personnes 140 x 190 cm, 2 lits 1 personne gigognes, lit bébé, TV. Chambre avec lit fait 2 personnes 140 x 190 cm, TV. Salle d'eau avec douche. WC indépendant. Chambre avec lit fait 2 personnes 140 x 190 cm, rameur, TV et salle d'eau privative. Jardin clos arboré de 3000 m² avec salon de jardin et transats. Mare close avec poissons. Local non fermé pour vélos. Petits jeux pour les enfants et bébés. Spa extérieur en terrasse d'avril à fin octobre. Animaux interdits.

Tarifs 2026, valables pour 1 semaine – Pour le week-end, tarif valable pour 2 nuitées

Basse Saison	Moyenne Saison	Printemps	Haute Saison	Noël/Saint-Sylvestre	Week-end
A partir de 990,00 €	A partir de 990,00 €	A partir de 990,00 €	A partir de 1390,00 €	/	A partir de 690,00 €

Le Pin-la-Garenne



La Martellière - 61400

Tél : **02 33 28 07 00**(service réservations Gîtes de France)

Mél : **gitelamartelliere@gmail.com**

8 personnes – 3 chambres

Maison percheronne indépendante. Rez-de-chaussée : séjour (poêle à bois), salon, cuisine, salle d'eau avec WC. Étage : chambre (1 lit 2 personnes séparable), chambre (1 lit 2 personnes séparable, 1 lit BZ 2 personnes), chambre (1 lit 2 personnes séparable), salle de bain mansardée, WC indépendants. Chauffage électrique.

Dépendance de 55 m² avec salon de jardin, plancha, table de ping-pong, baby-foot et jeux de croquet. Jardin 500 m² partiellement clos (clos côté étang). Jeux de boules, badminton. Animaux interdits.



Tarifs 2026, valables pour 1 semaine – Pour le week-end, tarif valable pour 2 nuitées

Basse Saison	Moyenne Saison	Printemps	Haute Saison	Noël/Saint-Sylvestre	Week-end
A partir de 710,00 €	A partir de 710,00 €	A partir de 710,00 €	A partir de 710,00 €	A partir de 710,00 €	A partir de 480,00 €

Loisail



Le Moulin de Radray - 61400

Tél : **06 81 76 16 99**

7 personnes – 2 chambres

Maison mitoyenne de celle du propriétaire en formule tout inclus (linge de lit, ménage, chauffage). Rez de chaussée : séjour avec salon, cheminée et piano. Cuisine toute équipée (3 marches). Étage : palier avec bureau, bibliothèque et banquette pour coin lecture. La chambre du bief (16 m2) offre un lit 2 personnes 140x 190cm et un lit 1 personne 90x 190cm. Demi étage : la chambre de la Cascade (26 m2) offre 4 lits 1 personne.



Possibilité sèche linge et recharge de véhicule électrique.

Le jardin est traversé par la rivière avec pièce d'eau non close. Animaux interdits.

Gîte ouvert du 1^{er} mars au 31 octobre - Tarifs 2026, valables pour 1 semaine – Pour le week-end, tarif valable pour 2 nuitées

Basse Saison	Moyenne Saison	Printemps	Haute Saison	Noël/Saint-Sylvestre	Week-end
/	A partir de 850,00 €	A partir de 850,00 €	A partir de 850,00 €	/	A partir de 400,00 €

Loisail



Ferme de la Porte – 61400

Tél : **02 33 28 07 00** (service réservations Gîtes de France)

6 personnes – 2 chambres

Maison Percheronne indépendante en formule tout compris. Rez-de-chaussée : salon avec TV et cheminée non fonctionnelle, salle à manger avec cuisine équipée. Chambre adaptée pour les personnes tout handicaps (lit fait 2 personnes 160 x 200 cm) et salle d'eau attenante (douche à l'italienne) avec WC. Étage mansardé : chambre palière (lit fait 2 personnes 180 x 200 cm séparable), chambre en suite (2 lits bas 1 personne 80 x 200 cm). Salle de bain non cloisonnée (douche + baignoire) avec WC. Jardin avec mare non close et terrasse coté Est. Local vélos. Animaux interdits.



Tarifs 2026, valables pour 1 semaine – Pour le week-end, tarif valable pour 2 nuitées

Basse Saison	Moyenne Saison	Printemps	Haute Saison	Noël/Saint-Sylvestre	Week-end
600,00 €	A partir de 600,00 €	A partir de 600,00 €	825,00 €	/	A partir de 350,00 €

Mauves-sur-Huisne



Les Beaujardières - 61400

Tél : **02 33 28 07 00** (service réservations Gîtes de France)

12 personnes – 5 chambres

Maison indépendante. Rez-de-chaussée : séjour avec coin salon (2 canapés convertibles 1 personne), cuisine, 1 chambre avec 1 lit 2 personnes, salle d'eau (douche à l'italienne), WC indépendants. Étage : 2 chambres avec chacune 1 lit 2 personnes et 1 lit 1 personne. 2 chambres avec chacune 1 lit 2 personnes. Salle de bain, WC indépendants. Terrasse.



Jardin 1500 m2 clos avec mare en contrebas. Abri voiture. Grand préau de 180 m2 avec des sanitaires, une table de ping-pong, un baby-foot et divers jeux (badminton, etc.). Possibilité de repas de famille sous ce préau : supplément 90 € pour mise à disposition de tables et de chaises (jusqu'à 50 personnes). Animaux interdits.

Tarifs 2026, valables pour 1 semaine – Pour le week-end, tarif valable pour 2 nuitées

Basse Saison	Moyenne Saison	Printemps	Haute Saison	Noël/Saint-Sylvestre	Week-end
650,00 €	720,00 €	720,00 €	880,00 €	785,00 €	A partir de 550,00 €

Mauves-sur-Huisne



La Gaulardière – Grand gîte - 61400

Tél : **02 33 28 07 00** (service de réservations Gîte de France) / **06 48 68 03 75**

8 personnes – 3 chambres

Maison percheronne mitoyenne à un autre gîte. Rez-de-chaussée : séjour avec salon et chaîne hifi, cuisine aménagée, cabinet de toilette, buanderie. Étage : palier avec rangement, chambre (1 lit 2 personnes 160 cm, canapé lit 2 personnes très confortable) avec salle d'eau et WC ouverts sur la chambre, chambre (2 lits 1 personne jumelables), chambre (2 lits 1 personne jumelables), salle d'eau avec WC. Chauffage central au sol au rez-de-chaussée et radiateurs à l'étage.



Draps et linge de toilette fournis. Jardin privatif 50 m² sur propriété avec verger et mare close. Possibilité d'augmenter la capacité avec un autre gîte mitoyen de 2 chambres (jusqu'à 6 personnes en +). Animaux interdits.

Tarifs 2026, valables pour 1 semaine – Pour le week-end, tarif valable pour 2 nuitées

Basse Saison	Moyenne Saison	Printemps	Haute Saison	Noël/Saint-Sylvestre	Week-end
A partir de 1150,00 €	A partir de 1150,00 €	A partir de 1150,00 €	A partir de 1150,00 €	A partir de 1150,00 €	A partir de 825,00 €

La Gaulardière – Petit gîte
4 personnes – 2 chambres



Maison percheronne mitoyenne à un autre gîte. Rez-de-chaussée : séjour avec canapé convertible très confortable, cuisine aménagée, cabinet de toilette, buanderie. Étage : palier avec rangement, chambre (2 lits 1 personne jumelables), chambre (1 lit 2 personnes 160 cm), salle d'eau avec WC. Chauffage central au sol au rez-de-chaussée et radiateurs à l'étage. Draps et linge de toilette fournis. Cour et jardin arboré à 50 mètres avec mare close. Possibilité d'augmenter la capacité avec un autre gîte mitoyen de 3 chambres (jusqu'à 8 personnes en +). Animaux interdits.



Tarifs 2026, valables pour 1 semaine – Pour le week-end, tarif valable pour 2 nuitées

Basse Saison	Moyenne Saison	Printemps	Haute Saison	Noël/Saint-Sylvestre	Week-end
790,00 €	790,00 €	790,00 €	790,00 €	790,00 €	A partir de 450,00 €

Mauves-sur-Huisne

L'Étape - Le Chauchis

Gîte de groupe

Lieu dit Le Chauchis - 61400

Tél : **06 20 36 00 85**

Mél : **lechauchis61@orange.fr**

12 personnes – 1 chambre

Passionnés d'histoire, de cheval, de nature, Olivier et Marianne vous accueillent dans leur univers et souhaitent vous faire partager ce lieu. Niché dans un grenier où l'on stockait le fourrage autrefois, le dortoir de 12 couchages composé de 6 lits superposés sent bon la résine de pin et la peinture naturelle chaulée. Du sol au plafond, de fond en comble, tout a été réalisé par leurs mains accompagnées de leurs deux jeunes enfants.



Vous pourrez y être de passage pour une nuit ou vouloir y séjourner plusieurs jours. Privatisation possible sur réservation. Toilettes sèches à l'extérieur.

Tarifs 2026, valables pour 1 nuitée

Basse Saison	Moyenne Saison	Printemps	Haute Saison	Noël/Saint-Sylvestre	Week-end
35,00 € / personne	35,00 € / personne	35,00 € / personne	35,00 € / personne	35,00 € / personne	35,00 € / personne

Montgaudry



Le Val Gaudry - 61360

Tél : **02 33 28 07 00** (service de réservations Gîte de France)

Mél : contact@levalgaudry.com

www.levalgaudry.com

12 à 28 personnes – 4 à 9 chambres

Le Val Gaudry est un superbe domaine de 4 hectares, entièrement privatif, avec deux espaces de réception à votre disposition pour l'organisation de vos événements ou séminaires. Cet espace entièrement vitré s'ouvre sur une superbe vue à 360° donnant sur la piscine, le parc et la cour de la maison.



Ancienne ferme Percheronne de 700 m² entièrement réservée aux hôtes : jardin d'hiver 97 m² (jusqu'à 90 personnes assises), cuisine de 40 m² entièrement équipée, salon de musique avec piano à queue, guitares, vinyles et cheminée, salon avec bar, grand écran et vidéo projecteur pour vos soirées cinéma et karaoké, salle de billard américain, WC indépendant. Chambres : jusqu'à 28 personnes.

Location pour 12 personnes minimum (4 suites principales) puis ajout de suites complémentaires en option. La maison dispose de 6 suites de 2 personnes dont une équipée PMR et une accessible de plain-pied, de 2 suites de 4 personnes et d'un dortoir de 8 personnes. Chaque suite bénéficie d'une salle d'eau privative et d'un WC indépendant. Extérieur : tente 210 m² avec parois amovibles (jusqu'à 200 personnes assises). Parc avec piscine 4x11 m chauffée de mai à septembre, traitée au sel. Verger.

Tarifs 2026, valables pour 1 semaine – Pour le week-end, tarif valable pour 2 nuitées

Basse Saison	Moyenne Saison	Printemps	Haute Saison	Noël/Saint-Sylvestre	Week-end
A partir de 13200,00 €	A partir de 13200,00 €	A partir de 13200,00 €	A partir de 13200,00 €	A partir de 13200,00 €	A partir de 4950,00 €

Montgaudry

Domaine du Ch'Val Perché ★ ★ ★

2 route des Landes – La Moinerie - 61360

Tél : **06 62 38 01 74**

Mél : domaineduchevalperche@gmail.com

www.sites.google.com/view/domaineduchvalperch/accueil

6 à 7 personnes – 3 chambres

Au cœur d'une ancienne écurie, au calme et proche de la nature, ce lieu est idéal pour passer un moment en famille ou entre amis. Vous entrez dans un salon spacieux, muni d'un poêle à bois pour l'hiver. La cuisine est fonctionnelle avec tout les éléments nécessaires (four, micro-onde, lave-vaisselle, cafetière...). A l'étage se trouve 1 chambre parentale (lit 160/200) 1 chambre lits jumeaux (2*90/200) 1 chambre enfant (lit superposé 3*90/200) ; une salle de bain avec douche et machine à laver. Les draps, serviettes et linge de maison sont fournis. A l'extérieur, vous trouverez : barbecue, salon de jardin ; nombreux jeux ; table de ping-pong ; salle de jeu avec billard et baby-foot.



Tarifs 2026, valables pour 4 personnes – Location pour 2 à 3 nuitées en fonction de la saison

Basse Saison	Moyenne Saison	Printemps	Haute Saison	Noël/Saint-Sylvestre	Week-end
110,00 €** la nuitée	/	/	140,00 €** la nuitée	/	A partir de 110,00 €** la nuitée

*supplément de 5 €/ nuit/ personne supplémentaire – ** 60 € de frais d'entretien

Mortagne-au-Perche



Roulotte « La Poulette »

Ferme du Gros Chêne - 61400

Tél : 02 33 25 02 72 / 06 30 69 53 42

Mél : brigitte.pasquert@wanadoo.fr

www.fermedugroschene.com

3 personnes – 1 chambre

Dépayement total au milieu d'un verger de la ferme avec une vue sur la capitale Percheronne ! Vous serez au calme pour un séjour en amoureux ou en famille dans cette roulotte insolite. Chambres d'hôtes sur place. Roulotte avec cuisine équipée d'un évier, four micro ondes, plaques de gaz double, réfrigérateur avec freezer, lit 2 personnes 140 cm dans l'alcôve, lit gigogne 2 personnes 2 x 70 cm, salle d'eau avec WC. Draps et linge de toilette fournis. Salon de jardin. Accès à l'espace détente (jacuzzi et hammam). Accès internet.



Tarifs 2026, valables pour 1 semaine – Pour le week-end, tarif valable pour 2 nuitées

Basse Saison	Moyenne Saison	Printemps	Haute Saison	Noël/Saint-Sylvestre	Week-end
350,00 €	De 350,00 € à 450,00 €	350,00 €	450,00 €	350,00 €	A partir de 130,00 €

Mortagne-au-Perche

Les Petites Fougères ★ ★ ★

15 rue du Tertre - 61400

Tél : **06 82 91 15 01**

Mél : **giteles3fougères@orange.fr**

Jusqu'à 5 personnes – 2 chambres

Maison de ville indépendante de 60 m² rénovée sur 2 niveaux avec 2 chambres à l'étage. Au rez-de-chaussée : une salle de bain, WC séparés, une cuisine toute équipée, un salon avec coin repas, écran plat, wifi, un jardin privatif avec terrasse et barbecue.

Le gîte est idéalement situé pour découvrir Mortagne-au-Perche et le Perche, dans un quartier calme, vous serez à 5 min à pieds du centre et de ses commodités. Possibilité d'un couchage supplémentaire dans le salon avec un canapé lit et équipement bébé disponible.



Tarifs 2026 - Location pour 2 nuitées minimum – Location possible pour une nuitée : consulter le propriétaire

Basse Saison	Moyenne Saison	Printemps	Haute Saison	Noël/Saint-Sylvestre	Week-end
55,00 € / nuitée	65,00 € / nuitée	A partir de 65,00 € / nuitée	A partir de 65,00 € / nuitée	A partir de 90,00 € / nuitée	A partir de 80,00 € / nuitée

Mortagne-au-Perche

Le Gavilu

31, rue Montcacune - 61400

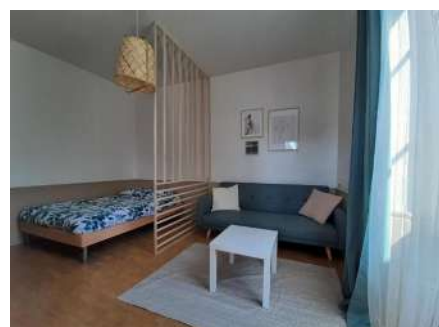
Tél : **06 79 85 32 38**

Mél : **laure.pitois@wanadoo.fr**

2 personnes

Joli appartement indépendant de 26 m² dans le cœur de ville de Mortagne-au-Perche, composé d'une cuisine toute équipée, une salle de bain moderne et fonctionnelle et une chambre avec coin salon.

Situé au plus proche des commerces, vous pourrez tout faire à pieds en moins de 2 minutes. Le stationnement est facilité par la proximité immédiate de plusieurs parkings gratuits.



Tarifs 2026, valables pour 1 nuitée

Basse Saison	Moyenne Saison	Printemps	Haute Saison	Noël/Saint-Sylvestre	Week-end
A partir de 70,00 €	A partir de 70,00 €	A partir de 70,00 €	A partir de 70,00 €	A partir de 70,00 €	A partir de 70,00 €

Mortagne-au-Perche



La Parenthèse ★ ★ ★

12-14, passage Leprince - 61400

Tél : 02 33 28 07 00 (service de réservations Gîtes de France)

5 personnes – 2 chambres

Rez-de-chaussée : séjour avec cuisine parfaitement équipée, îlot central pour les repas, espace détente, TV et enceinte connectée, lave-linge séchant. WC indépendant avec lave-main.

1er étage : chambre (lit fait 2 personnes 160 x 200 cm) et salle d'eau ouverte (douche à l'italienne et double vasque). WC indépendant avec lave-main sur le palier.

2nd étage : chambre palière (3 lits 1 personne 90 x 200 cm) et salle de bains ouverte (baignoire et lavabo).

Stationnement public gratuit à 100 mètres. Possibilité de recharge des véhicules électriques à proximité sur bornes publiques.



Tarifs 2026, valables pour 1 semaine – Pour le week-end, tarif valable pour 2 nuitées

Basse Saison	Moyenne Saison	Printemps	Haute Saison	Noël/Saint-Sylvestre	Week-end
A partir de 750,00 €	A partir de 750,00 €	A partir de 750,00 €	A partir de 750,00 €	A partir de 750,00 €	A partir de 249,00 €

Mortagne-au-Perche

Maison Familiale Rurale

Gîte de Groupe

Avenue de la gare – 61400

Tél : 02 33 25 08 76

Mél : mfr.mortagne.chartrage@mfr.asso.fr

60 personnes – 14 chambres

A deux pas du quartier historique de Mortagne au Perche, vous profiterez des atouts de la ville percheronne. Au sein de la maison familiale rurale de Mortagne au Perche.



Bâtiment récent indépendant, à l'étage : 10 chambres avec chacune 2 lits superposés (4 couchages) et 2 blocs sanitaires complets.

Bâtiment plus ancien, à l'étage : 3 chambres de 3 lits superposés et 1 chambre de 4 lits superposés avec un bloc sanitaire de 8 douches, 6 lavabos et 4 wc. Grande salle de réception de 70 personnes avec cuisine professionnelle. Jardin clos d'environ 5000 m².

Location uniquement le week-end – 350,00 € la salle (sans le chauffage) et 10,50 € le couchage par personne et par nuit

Basse Saison	Moyenne Saison	Printemps	Haute Saison	Noël/Saint-Sylvestre	Week-end
/	/	/	/	/	A partir de 350,00 €

Mortagne-au-Perche

Un balcon sur le Perche ★ ★ ★

31, rue du Tertre - 61400

Tél : **06 17 85 88 43**

4 personnes – 2 chambres

C'est une petite maison, chic et raffinée, style cottage anglais, romantique à souhait, meublée de pièces chinées, de meubles patinés, habillée de tissus nobles et fleuris, cosy charmante et confortable. Au cœur de la vieille ville de Mortagne au Perche, sur une rue très calme à 200 m du centre, elle propose côté jardin (300 m² arboré) une vue magnifique sur les vallons Percherons. C'est une petite maison de ville avec vue sur la campagne, idéale pour découvrir les charmes du Perche.



Tarifs 2026, valables pour 2 personnes

Basse Saison	Moyenne Saison	Printemps	Haute Saison	Noël/Saint-Sylvestre	Week-end
A partir de 110,00 €* / nuitée	A partir de 110,00 €* / nuitée	A partir de 110,00 €* / nuitée	A partir de 110,00 €* / nuitée	A partir de 110,00 €* / nuitée	A partir de 110,00 €* / nuitée

*25,00 € par personne supplémentaire

Mortagne-au-Perche

Le Perch'oir Cosy

27, place de la République – 61400

Tél : 06 72 76 10 80

Mél : valerielargy@gmail.com

2 à 3 personnes – 1 chambre

Niché sous ses poutres apparentes, Le Perch'oir Cosy vous accueille dans le cœur de bourg à Mortagne-au-Perche.

Vous séjournerez dans un appartement de 60 m², entre authenticité confort et élégance. Un cocon fraîchement rénové avec goût, mêlant vintage et modernité. Il propose : une pièce à vivre avec cuisine aménagée et équipée (réfrigérateur, four, micro-ondes, plaque induction, hotte, lave-vaisselle, grille-pain, bouilloire, cafetière), un espace salon avec canapé convertible (120 cm), télévision écran plat avec accès internet, une chambre spacieuse avec lit double 160X200 cm, une salle d'eau avec douche avec lavabo, WC indépendants. Parking gratuit à proximité immédiate



Tarifs 2026 – Location pour 2 nuitées minimum

Basse Saison	Moyenne Saison	Printemps	Haute Saison	Noël/Saint-Sylvestre	Week-end
A partir de 100,00 € la nuitée	A partir de 100,00 € la nuitée	A partir de 100,00 € la nuitée	A partir de 100,00 € la nuitée	A partir de 100,00 € la nuitée	110,00 € / nuitée

25,00 € par personne supplémentaire - Location possible pour 1 nuitée : consulter la propriétaire

Parfondeval

La Rosière - 61400

Tél : 06 09 13 78 24

12 personnes – 6 chambres

Située au bout d'une allée privée, totalement isolée mais à cinq minutes de tous les commerces, notre maison est faite pour accueillir des chaleureuses retrouvailles familiales ou amicales. Vous y savourerez le confort d'une demeure parfaitement restaurée, et tandis que vous vous reposez devant un feu de cheminée, vous apercevrez des biches flâner devant les fenêtres. Jeux de société, badminton, ping-pong, ballons, pétanque, et deux bibliothèques fournies.



Tarifs 2026, valables pour 1 semaine – Location possible pour 3 nuitées minimum

Basse Saison	Moyenne Saison	Printemps	Haute Saison	Noël/Saint-Sylvestre	Nuitée
1600,00 €	1600,00 €	1600,00 €	2000,00 €	/	/

Parfondeval



Les Peupliers du Perche – 61400 ★ ★ ★

1, chemin de la Maison Neuve

Tél : 06 70 55 53 06

Site web : www.lespeupliersduperche.fr

5 personnes – 2 chambres



Authentique maison percheronne restaurée avec des matériaux durables, située au milieu de 3 hectares de prairie, au bout d'un chemin. Rez-de-chaussée : séjour : espace salon avec ancien four à pain, smart TV, bibliothèque. cuisine d'îlot équipée, ouverte sur le séjour (réfrigérateur-congélateur, four, micro-onde, plaque induction, lave-vaisselle). Machine à café Delonghi. Étage : palier avec jeux de société, chambre avec lit 160x200, bibliothèque, chambre avec lit 90x200 et lit 140x190, salle d'eau avec douche à l'italienne, lavabo, WC indépendant avec lave-main, lave-linge combiné sèche-linge. Barbecue et plancha. Jardin privatif de 300m2 non clôturé avec salon de jardin. Place de parking sur place. WIFI
Animaux acceptés : doivent être tenus en laisse à l'extérieur.

Tarifs 2026, valables pour 1 semaine – Pour le week-end, tarif valable pour 2 nuitées

Basse Saison	Moyenne Saison	Printemps	Haute Saison	Noël/Saint-Sylvestre	Week-end
A partir de 190,00 €	A partir de 190,00 €	A partir de 1200,00 €	1300,00 €	1300,00 €	A partir de 190,00 €

Pervenchères



La Petite Morinière - 61360

Tél : 02 33 28 07 00 (service de réservations Gîtes de France)

6 personnes – 3 chambres

Ancienne longère du XVIIIème siècle. Rez-de-chaussée (6 marches) : séjour (cheminée, TV) avec coin-cuisine, 1 chambre (1 lit 2 personnes, 1 lit bébé), 1 chambre (2 lits 1 personne superposés), WC, salle de bain avec douche. Étage : 1 chambre (2 lits 1 personne). Chauffage électrique. Table de ping-pong. Jardin 1000 m2 avec mare close. Animaux autorisés.



Tarifs 2026, valables pour 1 semaine

Basse Saison	Moyenne Saison	Printemps	Haute Saison	Noël/Saint-Sylvestre	Week-end
530,00 €	530,00 €	530,00 €	530,00 €	/	/

Pervenchères



Le Taillis - 61360

Tél : **02 33 28 07 00** (service réservations Gîtes de France)

4 personnes – 2 chambres

Maison traditionnelle du XVIIIème siècle de plain-pied et indépendante : séjour (téléphone et Wi-Fi), coin cuisine, salle d'eau, WC, 2 chambres (1 lit 2 personnes, 2 lits 1 personne, lit bébé). Chauffage électrique et poêle à bois. Abri-voiture, terrain 1200 m2, bac à sable, portique.



Tarifs 2026, valables pour 1 semaine – Pour le week-end, tarif valable pour 2 nuitées

Basse Saison	Moyenne Saison	Printemps	Haute Saison	Noël/Saint-Sylvestre	Week-end
A partir de 320,00 €	A partir de 320,00 €	A partir de 370,00 €	A partir de 460,00 €	/	A partir de 280,00 €

Réveillon



La Grande Devise - Spa - 61400

Tél : 02 33 28 07 00 (service de réservations Gîtes de France)

6 personnes – 3 chambres

Maison ancienne en pierre, mitoyenne sur deux niveaux. Rez-de-chaussée : grande pièce à vivre avec cuisine, salon/salle à manger avec canapé lit 2 places. Salle d'eau avec douche hammam et WC indépendants.

Spa Desjoyaux 5 places dans une pièce de 20 m2. Espace de jeux avec baby-foot, step et vélo d'appartement.

Premier étage : trois chambres dont une sous plafond avec chacune un lit double 140/190 cm fait à l'arrivée. Espace de jeux pour les enfants avec un filet suspendu.

Grande terrasse de 30 m2 et jardin clos de 300 m² avec portique et une cabane pour les enfants et les ados au fond du jardin avec des jeux d'extérieur.

Petits chiens acceptés sur demande (15€/jour). Un panier de bois fourni pour le poêle : + 10€ par panier supplémentaire. Possibilité d'être jusqu'à 8 personnes.



Tarifs 2026, valables pour 1 semaine – Pour le week-end, tarif valable pour 2 nuitées

Basse Saison	Moyenne Saison	Printemps	Haute Saison	Noël/Saint-Sylvestre	Week-end
A partir de 900,00 €	A partir de 900,00 €	A partir de 900,00 €	A partir de 900,00 €	A partir de 900,00 €	A partir de 600,00 €

Saint-Aubin-de-Courteraie

La ferme du Manoir de Courteraie - 61560

Tél : 06 18 49 16 74

2 à 4 personnes – 1 chambre

Dans un cadre rempli de charmes et d'histoires, au cœur, d'un grand domaine (bois, haies et plans d'eau) la ferme du manoir de Courteraie peut accueillir 2 à 4 personnes. Au calme, maison indépendante de plain-pied tout confort.

Séjour (canapé-lit 2 personnes), cuisine aménagée, 1 chambre (1 lit 2 personnes), salle de bain avec douche, baignoire et WC. Accueil cavalier possible avec mise à disposition, prêt de paddock, abris. Supplément 30,00 €.



Tarifs 2026 non communiqués - Gîte ouvert d'avril à septembre – Location possible pour 2 nuitées minimum

Saint-Denis-sur-Huisne

La Maison du Sabotier – 61400

Tél : 02 33 73 13 02 / 06 52 09 86 94 (laisser un message)

Mél : contact@leparifou.com

www.leparifou.com

5/6 personnes

Dans une maison ancienne Percheronne, suite indépendante au rez-de-chaussée : séjour avec coin salon (baby foot, TV), cuisine, salle d'eau avec WC. Étage : mezzanine (3 lits 1 personne dont 1 gigogne, canapé-lit d'appoint), 1 chambre (1 lit 2 personnes 160 cm).

Jeux enfants, table de ping-pong, vélos. Animaux sur place (moutons, chevaux, poney, vaches, lapins et volailles). Possibilité d'assiette gourmande sur demande auprès des propriétaires.

Le prix de 2 personnes est prévu pour un lit double et non pas 1 lit double + 1 lit simple



Tarifs 2026 – tarifs valables pour 1 nuitée

1 personne	2 personnes	3 personnes	Personne sup.	Table d'hôtes
85,00 €	85,00 €	115,00 €	30,00 €	25,00 €

Supplément animal de compagnie : 5,00 € / Petit-déjeuner : 6,00 €

Le Domaine du P'tit Guss

2 personnes

Dans le prolongement de la ferme du Bignon, vous trouverez du haut de la petite terrasse une vue sur la vie des animaux de la ferme, avec le levé du soleil sur la baie vitrée.

Entrée : une banquette composée d'1 lit 2 personnes, 1 chambre (1 lit 2 personnes + 1 lit bébé), salle de bain, cuisine et terrasse.



Tarifs 2026 – tarifs valables pour 1 nuitée

1 personne	2 personnes	3 personnes	Personne sup.	Table d'hôtes
85,00 €	85,00 €	115,00 €	30,00 €	25,00 €

Supplément animal de compagnie : 5,00 € / Petit-déjeuner : 6,00 €

Saint-Denis-sur-Huisne

L'Hôtel Cointaux – 61400



FERMETURE TEMPORAIRE

Tél : 06 71 07 14 22

Mél : martine.brosset@wanadoo.fr

6 personnes – 3 chambres

Maison indépendante du XVIIème siècle, sur terrain arboré et bordé d'un chemin creux de randonnée.

En famille ou entre amis, le gîte peut recevoir 6 personnes. Draps, linge de toilette et linge de maison fournis. Électricité en supplément.

Possibilité de récupérer les hôtes à la gare et également de les emmener d'un point A à un point B ou aller les chercher sur leurs différents lieux de visites.



Tarifs 2026, valables pour 1 semaine – Pour le week-end, tarif valable pour 2 nuitées

Basse Saison	Moyenne Saison	Printemps	Haute Saison	Noël/Saint-Sylvestre	Week-end
350,00 €*	450,00 €*	450,00 €*	580,00 €*	450,00 €*	A partir de 240,00 €**

*électricité en supplément / **location pour le week-end non possible en haute saison / linge de maison et frais de ménage inclus

Saint-Germain-de-Martigny

La Fermette de la Robinière - 61560

Tél : **02 33 28 07 00** (service réservations Gîtes de France)

6 personnes – 3 chambres

Maison ancienne indépendante en formule tout inclus. Rez de chaussée : salle à manger (chaîne hi-fi), salon (canapé convertible, TV, poêle à bûches) et cuisine équipée, buanderie et salle d'eau (douche à l'italienne et lavabo), dressing et WC indépendants. Étage : chambre (lit fait 2 personnes 160 x 200 cm), chambre (2 lits faits 1 personne 90 x 190 cm), chambre (lit fait 2 personnes 160 x 200 cm, lit 1 personne 80 x 190 cm), cabinet de toilette avec lavabo et WC. Abri motos et vélos. Jardin partiellement clos de 1200 m² avec portique (2 balançoires) et boules de pétanque. 1 chien accepté sur demande.



Tarifs 2026, valables pour 1 semaine – Pour le week-end, tarif valable pour 2 nuitées

Basse Saison	Moyenne Saison	Printemps	Haute Saison	Noël/Saint-Sylvestre	Week-end
650,00 €	650,00 €	650,00 €	650,00 €	650,00 €	A partir de 300,00 €

Saint-Jouin-de-Blavou

Delaslin - 61360

Tél : **02 33 28 07 00** (service réservations Gîtes de France)

4 personnes – 2 chambres

Gîte à la ferme avec ses prairies et sa tranquillité. Maison ancienne indépendante de plain-pied. Séjour (poêle à bois), cuisine, salle d'eau, WC, 2 chambres (1 lit 2 personnes, 2 lits 1 personne, lit enfant). Chauffage électrique. Jardin 750 m². Animaux autorisés (gratuit).



Tarifs 2026, valables pour 1 semaine

Basse Saison	Moyenne Saison	Printemps	Haute Saison	Noël/Saint-Sylvestre	Week-end
350,00 €	350,00 €	380,00 €	430,00 €	/	A partir de 170,00 €

Saint-Jouin-de-Blavou



Les Coudereaux - 61360

Tél : **02 33 28 07 00** (service réservations Gîtes de France)

8 personnes – 4 chambres

Longère normande adjacente aux propriétaires. Rez-de-chaussée : séjour, cuisine, 1 chambre (1 lit 1 personne), salle d'eau/WC. Étage : 1 chambre (1 lit 2 personnes, 1 lit 1 personne), 1 petite chambre (1 lit 1 personne), 1 chambre (1 lit 2 personnes, 1 lit 1 personne), salle d'eau/WC. Chauffage central. Jardin fleuri avec portique. Petit animal accepté sur demande.



Tarifs 2026, valables pour 1 semaine

Basse Saison	Moyenne Saison	Printemps	Haute Saison	Noël/Saint-Sylvestre	Week-end
453,00 €	A partir de 432,00 €	/	A partir de 572,00 €	625,00 €	/

Saint-Langis-les-Mortagne



Le Vieux Moulin - 61400

Tél : **02 33 25 00 74 / 06 30 21 23 21**

Mél : mairiestlangis@wanadoo.fr

15 personnes – 6 chambres

Ancien moulin restauré en 2012. Rez-de-chaussée : séjour (poêle) et salon, office, cuisine, 1 chambre accessible aux personnes handicapées (1 lit 2 personnes) avec salle d'eau/WC. WC indépendants.

Étage : 1 chambre (1 lit 2 personnes), salle d'eau/WC. 1 chambre (2 lits 1 personne), salle d'eau/WC. 1 chambre (1 lit 2 personnes). 1 chambre (1 canapé BZ 2 personnes). Salle d'eau. WC indépendants.

Dépendance annexe : séjour (canapé lit) avec coin cuisine, mezzanine (1 lit 2 personnes, 2 lits 1 personne), salle d'eau/WC. Chauffage électrique. Terrain de 2 hectares avec mare close. Animaux interdits.



Tarifs 2026

Basse Saison	Moyenne Saison	Printemps	Haute Saison	Noël/Saint-Sylvestre	Week-end
A partir de 20,00 € / nuitée	A partir de 20,00 € / nuitée	A partir de 20,00 € / nuitée	A partir de 20,00 € / nuitée	A partir de 20,00 € / nuitée	A partir de 24,00 € / nuitée

Saint-Mard-de-Réno



Le Grand Magasin - 61400

26, rue de Réno

Tél : **02 33 28 07 00** (service réservation Gîtes de France)

15 personnes – 6 chambres

Maison mitoyenne à un autre gîte de 9 personnes (G842) avec accès direct à la piscine d'intérieure privative 9 x 4 mètres équipée de la nage à contre courant et douche. Rez-de-chaussée : vaste séjour avec cuisine ouverte, 2 WC indépendants avec lavabo.

Étage : salon (TV) sur le palier, chambre (2 lits 2 personnes 140 cm), chambre (lit 2 personnes 140 cm), chambre (lit 2 personnes 140 cm), salle d'eau avec douche à l'italienne, WC indépendant, chambre (2 lits 2 personnes 140 cm), chambre (lit 2 personnes 140 cm, lit bébé), salle d'eau avec WC. Chambre par accès extérieur de plain pied, adaptée aux personnes à mobilité réduite (lit 2 personnes) avec salle d'eau privative et WC.

Cour commune close avec pelouse, portique et maisonnette pour enfants. Possibilité abri vélos et motos. Terrain de tennis communal à 100 mètres (badge fournis).

Chauffage solaire par le sol inclus. Animaux acceptés sur demande.



Tarifs 2026, valables pour 1 semaine – Pour le week-end, tarif valable pour 2 nuitées

Basse Saison	Moyenne Saison	Printemps	Haute Saison	Noël/Saint-Sylvestre	Week-end
1940,00 €	1940,00 €	1940,00 €	1940,00 €	1940,00 €	A partir de 1190,00 €

Le Petit Magasin



26, rue de Réno

Tél : **02 33 28 07 00** (service réservation Gîtes de France)

9 personnes – 4 chambres

Maison percheronne mitoyenne à un autre gîte, avec chauffage solaire inclus.

Rez-de-chaussée : vaste séjour avec espace salon (TV, cheminée à foyer ouvert) et cuisine entièrement équipée, salle d'eau (double vasque et douche à l'italienne), WC indépendant avec lavabo, buanderie (lave-linge et sèche linge).

Étage : chambre (lit 2 personnes 140 cm, lit bébé), salle d'eau avec WC, chambre (lit 2 personnes 140 cm), chambre (lit 2 personnes 140 cm), chambre (lit 2 personnes 140 cm, lit 1 personne), WC indépendant. Lit d'appoint pliant.

Jardin clos 1000 m² privatif et cour commune close avec portique et maisonnette pour enfants. Possibilité abri vélos et motos. Terrain de tennis communal à 100 mètres (badge fournis).



Tarifs 2026, valables pour 1 semaine – Pour le week-end, tarif valable pour 2 nuitées

Basse Saison	Moyenne Saison	Printemps	Haute Saison	Noël/Saint-Sylvestre	Week-end
810,00 €	810,00 €	810,00 €	810,00 €	810,00 €	560,00 €

Saint-Mard-de-Réno

Le Clou

25, La Petellière- 61400

Mél : stanislas.devaux@gmail.com

4 personnes – 2 chambres

Petite maison de charme au cœur du Perche, idéalement située au cœur de la nature sans vis à vis. Séjournez dans un cocon silencieux au milieu de la nature, réchauffez vous au coin du feu et partagez un barbecue à la cheminée ou en extérieur, en famille ou avec vos amis. Vivez l'expérience d'une maison de campagne, sans ses contraintes !



Tarifs 2026, valables pour 1 semaine – Pour le week-end, tarif valable pour 2 nuitées

Basse Saison	Moyenne Saison	Printemps	Haute Saison	Noël/Saint-Sylvestre	Week-end
A partir de 400,00 €	A partir de 400,00 €	A partir de 400,00 €	A partir de 400,00 €	A partir de 400,00 €	A partir de 500,00 €

Saint-Mard-de-Réno

Le Gîte d'Hommeray ★ ★ ★



3, lieu dit L'Hommeray- 61400

Tél : 06 25 60 19 79

Mél : gite.hommeray@gmail.com

2 personnes – 1 chambre

Le gîte fait partie d'un ensemble typiquement percheron entièrement réhabilité au fil des 20 dernières années, comprenant une ferme dite "longère" avec ses pièces en enfilade, habitée par les propriétaires, et un logis seigneurial daté 1597/1598, dont il ne restait que quelques ruines, et une tourelle avec charpente traditionnelle.



L'ensemble se situe sur un terrain de 8000m² avec deux mares proposant une biodiversité exceptionnelle, farouchement protégée, un verger, un potager en carré, et même un rucher ! Les efforts de conservation de la biodiversité, les reconstructions dans les matériaux d'origine en respectant les méthodes traditionnelles, les nombreuses haies replantées uniquement en essences locales et plus généralement la préservation des ressources, notamment de l'eau, ont permis au Gîte d'Hommeray d'obtenir le label "Valeurs Parc".

Dans le pur esprit de cette démarche environnementale, le gîte est exclusivement équipé de toilettes sèches. Sans pour autant renoncer au confort moderne !

Tarifs 2026

Basse Saison	Moyenne Saison	Printemps	Haute Saison	Noël/Saint-Sylvestre	Week-end
A partir de 95,00 € / nuitée	A partir de 95,00 € / nuitée	A partir de 95,00 € / nuitée	A partir de 95,00 € / nuitée	A partir de 95,00 € / nuitée	A partir de 95,00 € / nuitée

Saint-Martin-des-Pézerits



Des Bruyères – 61380

Tél : **02 33 28 07 00** (service de réservation Gîtes de France)

8 personnes – 4 chambres

Le gîte des Bruyères est une maison ancienne indépendante en formule tout inclus.

Rez de chaussée : séjour avec insert et tour de son Bluetooth, cuisine aménagée toute équipée, salon (quelques marches) avec TV, hall (1 marche) avec piano, chambre (lit fait 2 personnes 140 x 190 cm), chambre (lit fait 130 cm x 190 cm, lit fait 1 personne 90 x 190 cm), buanderie (quelques marches), salle d'eau avec baignoire et douche étroite, wc séparés.



Étage : palier avec bureau, chambre (lit fait 2 personnes 140 x 190 cm, bureau), chambre (lit fait 2 personnes 140 x 190 cm, coiffeuse), salle d'eau avec douche à l'italienne et WC. Jardin non clos 2000 m² arboré avec terrasse et portique. Chèvres et âne.

Tarifs 2026, valables pour une semaine – Pour le week-end, tarif valable pour 2 nuitées

Basse Saison	Moyenne Saison	Printemps	Haute Saison	Noël/Saint-Sylvestre	Week-end
A partir de 700,00 €	A partir de 700,00 €	A partir de 700,00 €	A partir de 700,00 €	A partir de 700,00 €	A partir de 400,00 €

Saint-Martin-des-Pézerits

La Ligerie – 61380 ★ ★

Tél : 06 01 78 68 85

Mél : thierry.rouxel@gmail.com

8 personnes – 3 chambres

Les charmes d'une maison perchonne authentique : vieilles pierres, tomettes, poutres, grande cheminée. En bout de hameau, orientée plein sud elle s'ouvre sur un parc arboré et vallonné de 6500 m². La maison comprend 2 grandes chambres dont une suite avec lit de 2 personnes en mezzanine, 1 salle de bain, 1 cabinet de toilette, une cuisine équipée ouverte sur une salle à insomniacques manger, un salon doté d'une grande cheminée et d'un bar. Mobilier de jardin, barbecue, ping-pong,... Les visiteurs de la Ligerie sont généralement séduits par le silence de ces chambres qui offre une qualité de sommeil hors pair. Pour les, nous proposons une tv, un wifi, et une bibliothèque fournie.



Côté cuisine, vous disposerez d'un grand nombre d'ustensiles, mais aussi des verres à vin, des flûtes à champagne, des verres à whisky, des verres à cocktails et le bar pour les apprécier. Côté cheminée, le bois est fourni. Animaux autorisés.

Tarifs 2026, valables pour 2 personnes – Pour le week-end, tarif valable pour 2 nuitées

Basse Saison	Moyenne Saison	Printemps	Haute Saison	Noël/Saint-Sylvestre	Week-end
125,00 €* / nuitée	125,00 €* / nuitée	125,00 €* / nuitée	125,00 €* / nuitée	125,00 €* / nuitée	A partir de 250,00 €*

* 25 € supplémentaire par personne et par nuit supplémentaire

Soligny-la-Trappe

Les Chalets du Perche

Route de la Galopinière - 61380

Tél : 02 33 24 13 15

Mél : contact@leschaletsduperche.fr

13 chalets de 4 personnes

Ouvert du 1^{er} avril au 30 novembre

Chalets indépendants sur un Parc Résidentiel de Loisirs clos de 30 emplacements. Coin cuisine (TV écran LCD), séjour avec un canapé-lit. 2 chambres (2 lits 1 personne, 1 lit 2 personnes), salle d'eau et WC. Terrasse couverte. Chauffage électrique.



Sur place : salle d'animations (prise internet, grand écran), terrain de tennis, volley, boules, jeux enfants. Buanderie commune. Draps et linge de toilette inclus. Animaux acceptés (payants)

Basse Saison

Semaine	Nuitée	3 nuitées	Week-end (2 nuitées)
320,00 €	105,00 €	230,00 €	190,00 €

Haute Saison

Semaine	Nuitée	3 nuitées	Week-end (2 nuitées)
415,00 €	-	275,00 €	230,00 €

Soligny-la-Trappe

Rue Thomas Hayot - 61380

Tél : **02 33 34 40 72 / 06 71 26 78 65**

Mél : **maurice.ginisty@orange.fr**

4 personnes

Ouvert d'avril à octobre

Petit gîte percheron indépendant de 4 personnes, situé en sortie de village, tous commerces, parking et terrain. Proche étang de pêche, base de loisirs, centre équestre, circuits de randonnées.

À l'étage : coin cuisine, une chambre parentale avec 1 lit 2 personnes. Mezzanine : 1 lit 1 personne, 1 chambre (2 lits 1 personne).

Possibilité de louer le gîte à la nuitée. Animaux acceptés avec l'accord des propriétaires.



Tarifs 2026, valables pour 1 semaine – Pour le week-end, tarif valable pour 2 nuitées

Basse Saison	Moyenne Saison	Printemps	Haute Saison	Noël/Saint-Sylvestre	Week-end
200,00 €	200,00 €	200,00 €	280,00 €	-	A partir de 80,00 €

Villiers-sous-Mortagne



Le Vieux Pressoir - 61400

Tél : **06 83 59 43 11**

6 personnes – 3 chambres

Rez-de-chaussée : cuisine équipée, WC indépendant, salon / salle à manger accessibles avec quelques marches avec un insert.

Étage : chambre pour deux personnes avec un lit double 140/190 cm, chambre avec 2 lit une personne 90/190 cm, chambre accessible avec quelques marches avec un lit double 160/200 cm et salle de bains privative.

Salle d'eau avec WC. Terrain de 500 m2 avec terrasse de 20 m2. Animaux interdits.



Tarifs 2026, valables pour 1 semaine – Pour le week-end, tarif valable pour 2 nuitées

Basse Saison	Moyenne Saison	Printemps	Haute Saison	Noël/Saint-Sylvestre	Week-end
500,00 €	500,00 €	500,00 €	500,00 €	500,00 €	A partir de 250,00 €

Document non contractuel, rédigé par nos soins, à partir des informations transmises par les propriétaires.

Découvrir...

www.tourisme-mortagne-au-perche.fr

