

# *Ou bord de l'eau*

PAYS DE MORTAGNE AU PERCHE



OFFICE  
de  
TOURISME

PAYS DE MORTAGNE-AU-PERCHE

ACTIVITÉS ET DÉCOUVERTES / TOUT PUBLIC





*randonnées pédestres*

## Feings

### Brochard - Le Val-Dieu

2h15 / 8,1 km / dénivelé positif : 127 m

Difficulté : facile

Commencez par les vestiges de la Chartreuse du Val-Dieu, fondée en 1170. Longez ensuite les étangs creusés par les moines, puis enfoncez-vous dans la forêt domaniale de Réno-Valdieu, et terminez en longeant le Grand Boulay, ceinte de douves et dont l'entrée est protégée par un porche daté du XVIème siècle.



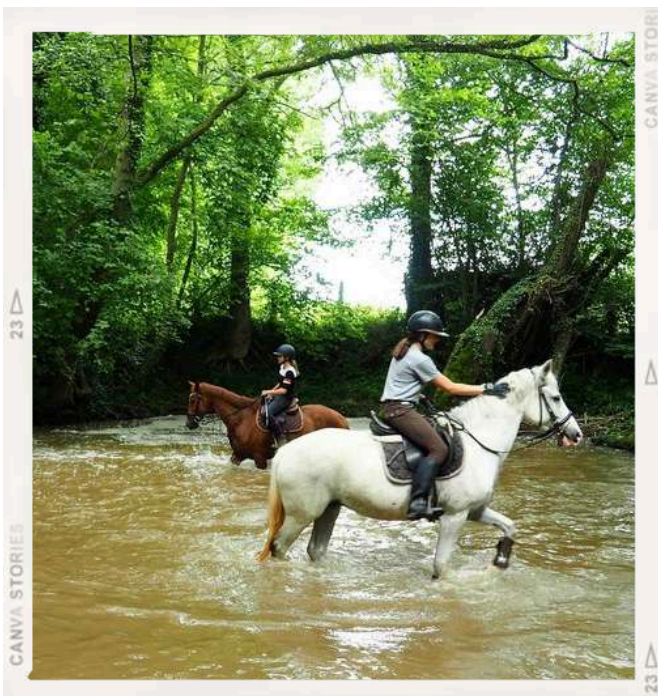
## La Chapelle Montligeon La chute de Beillard

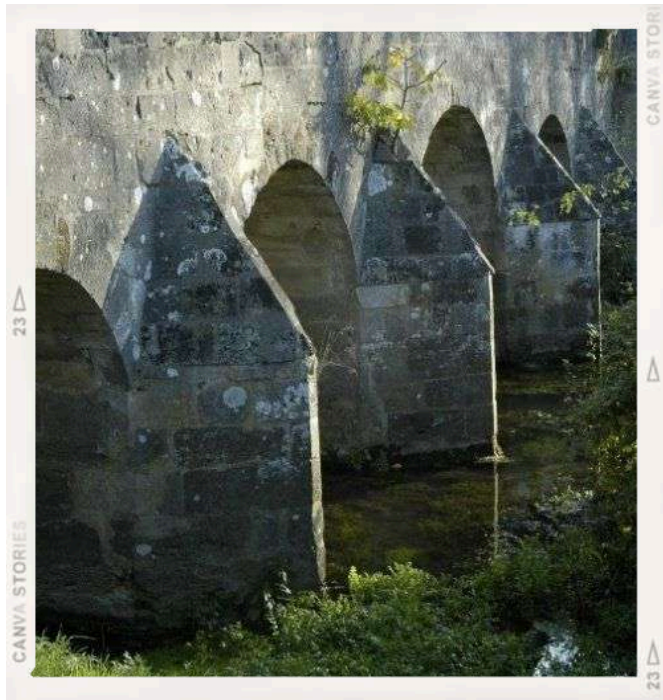
2h30/6,3 km/dénivelé positif : 60 m  
Difficulté : intermédiaire  
on pourra choisir de suivre cet itinéraire au départ du bourg de Saint-Mard-de-Réno ou de celui de La Chapelle-Montligeon. La moitié du parcours se fera à travers campagne et hameaux avec une belle vue sur le massif forestier de Réno-Valdieu ; l'autre moitié, le long du cours de la Villette, petite rivière qui longe tout le massif forestier, avec la jolie chute d'eau de Beillard.



## Saint Mard de Réno La chute de Beillard

2h15/8,1 km/dénivelé positif : 88 m  
Difficulté : intermédiaire  
Rejoignez le village de La Chapelle-Montligeon, en passant à travers campagne et hameaux avec une belle vue sur le massif forestier de Réno-Valdieu. Puis, découvrez la rivière de la Villette et la chute d'eau de Beillard.





## Mauves sur Huisne Mortous, autour des méandres de l'Huisne

1h/3 km/dénivelé positif : 31 m

Difficulté : très facile

Découvrez la faune et la flore de l'Huisne avec un point de vue unique sur le village de Mauves-sur-Huisne et son église Saint-Pierre. Partez d'un ancien lavoir rénové, et traversez le Pont Catinat datant du XVIIIème siècle pour enfin rejoindre le village pittoresque de Mauves-sur-Huisne.

## Saint Langis lès Mortagne À la découverte de la source de Grosse Fontaine

1h30/8,1 km/dénivelé positif : 143 m

Difficulté : facile

Parcourez les coteaux et vallées de Saint-Langis-lès-Mortagne et découvrez la faune et la flore le long de la source de Grosse Fontaine et de l'étang de la Folle Entreprise. Admirez les magnifiques points de vue sur les forêts de Bellême et de Perseigne.

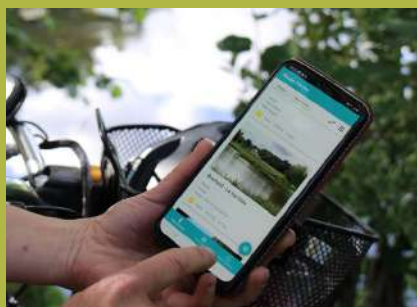
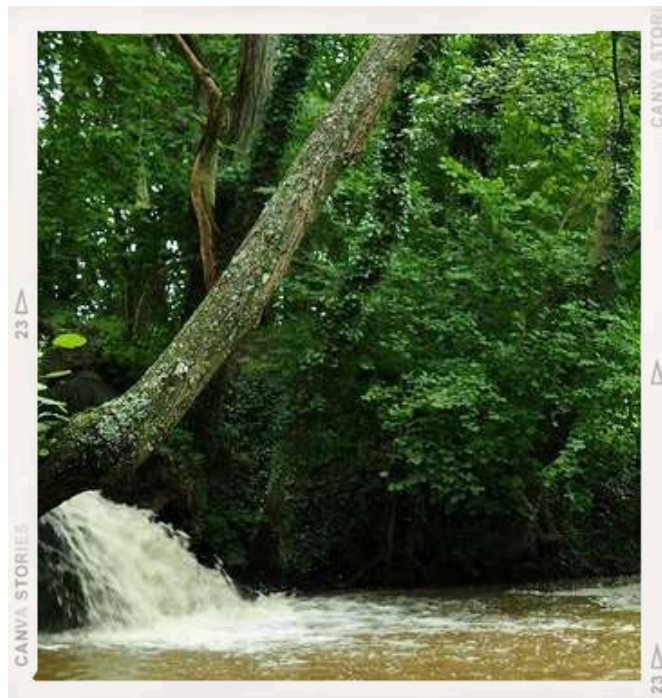


## Saint Mard de Réno Les contreforts de Réno Valdieu

4h45/16,9 km

Difficulté : intermédiaire

Partez du village de Saint-Mard-de-Réno et enfoncez vous au cœur de la forêt de Réno-Valdieu. Vous marcherez sur les traces de l'ancienne ligne de Tram Mortagne - La Loupe, et descendrez jusqu'au cours d'eau La Villette où vous pourrez admirer la Chute de Beillard.



<<< Retrouvez toutes ces suggestions de randonnées pédestres en Pays de Mortagne au Perche et plus largement du Perche sur le site [www.rando-perche.fr](http://www.rando-perche.fr)

Grâce à une carte interactive, les amateurs de randonnée pédestre, VTT, cyclo...peuvent choisir et préparer leur itinéraire.

Le site propose, pour chaque circuit, un descriptif détaillé, les points d'intérêts patrimoniaux ainsi que l'offre d'hébergement, de restauration et de services à proximité : il suffit de télécharger une fiche ou d'embarquer sa trace GPX sur son smartphone.

Vous pouvez aussi télécharger l'appli mobile gratuite Rando-Perche pour encore plus de randonnée interactive dans le Perche !

Appli disponible pour Android et iOS.

# Pêche

---

ÉTANGS & RIVIERES



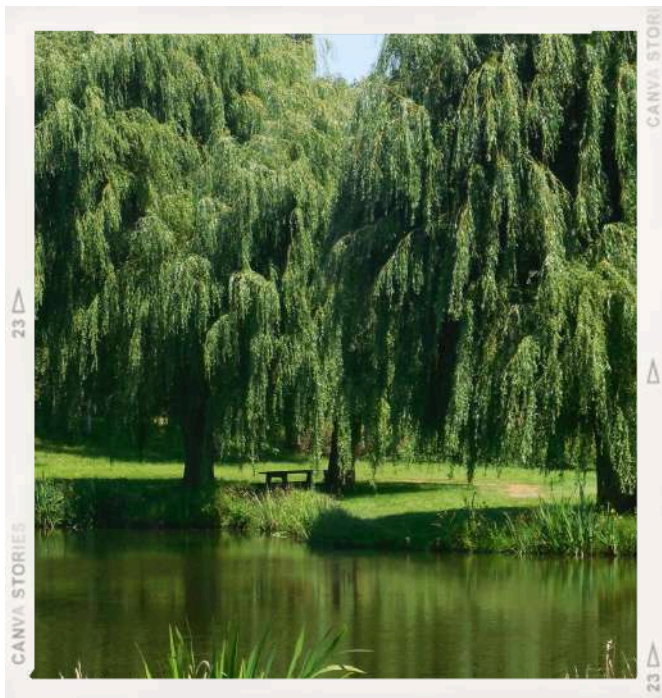


## AU BORD D'UN ÉTANG

On y pêche, on s'y prélasse, on y partage un pique-nique sur l'herbe en famille ou entre amis, on y observe la vie aquatique... Le temps s'écoule avec douceur. Comme il est agréable de contempler l'onde tranquille de l'eau d'un étang. Le Pays de Mortagne au Perche compte un certain nombre d'étangs publics aménagés pour les enfants, ouverts à la pêche et au pique-nique. Prenez le temps de vous y ressourcer.

## La Chapelle Montligeon Étang

- Table de pique-nique et parking accessible.
- Sentier de balade autour de l'étang
- Hôtel-restaurant « Le Montligeon » ouvert du mercredi au dimanche midi
- Basilique Notre-Dame - forêt de Réno-Valdieu
- Carte de pêche à retirer chez un dépositaire.



## Pervençhères Étang

- Table de pique-nique et parking accessible
- Sentier de balade autour de l'étang
- Restaurant et épicerie « À l'amande » ouvert du mercredi au dimanche midi
- Carte de pêche à régler sur place. Une personne passe encaisser les pêcheurs.

## Saint Langis lès Mortagne Étang de la Folle entreprise

- Table de pique-nique et parking accessible
- Sentier de balade à proximité de l'étang
- Restaurant « Les Pieds dans l'eau » terrasse et vue sur l'étang ouvert du mercredi au dimanche
- Aire de camping-car
- Carte de pêche à régler sur place. Une personne passe encaisser les pêcheurs



## Soligny la Trappe Étang de Chaumont

- Table de pique-nique et parking accessible
- Sentier de balade autour de l'étang
- Étang en forêt de Perche Trappe à proximité d'un parcours de santé
- Restaurant "Le Clos de l'Abbaye"
- Commerces au coeur du village
- Carte de pêche à retirer auprès des commerçants du village



## Près de la rivière

Prenez le temps d'une pause au bord de la rivière joyeuse, ondulante dans son lit. Au bout d'un chemin qui serpente, par une trace broussaleuse, à proximité d'une bande de terre enherbée ; regagnez les rives de l'Huisne, La Chippe, L'Hoëne, La Villette, etc. Laissez vous bercer et rafraîchir par les eaux de la rivière et parce qu'il est parfois possible d'y pêcher, n'oubliez pas votre ligne et votre carte de pêche.

LA PÊCHE EN RIVIÈRE EST AUTORISÉE DU 2<sup>nd</sup> SAMEDI DE MARS AU  
3<sup>ème</sup> DIMANCHE DE SEPTEMBRE  
CARTE DE PÊCHE OBLIGATOIRE



Retrouvez en ligne toutes les informations nécessaires : tarif, parcours de pêche, réglementation, etc. sur le site **Fédération de pêche de l'Orne (peche-orne.fr)**

# La Haute Vallée de l'Huisne

## Fédération de Pêche de l'Orne

### Réciprocitaire EHGO

#### Lieux de pêche

**1ère catégorie : L'Huisne** - Fin de parcours, pont de chemin de fer (voie verte)  
commune de Saint Germain des Grois

#### Parcours spécifiques :

Parcours mouche no-kill n°1 Corbon et Cours Maugis sur Huisne

Parcours mouche no-kill n°2, sur la commune de Cours Maugis sur Huisne

Parcours toutes techniques no-kill n°3, sur la commune de Rémalard en Perche

Parcours toutes techniques no-kill n°4, de Comblot à la route Mauves / Le Pin la Garenne

#### Réserves :

L'Huisne : Saint-Denis ancien pont de chemin de fer à la D 938 (Mortagne, le Pin la Garenne) et tous les ruisseaux

L'huisne : Le bief du moulin et les rivières de contournement à Mauves sur Huisne au niveau du pont Catinat

Pervençères à Saint-Jouin-de-Blavou : du pont de Blavou à la D7

La Villette : Corbon de la D256 au gué Bigot D10

Peuplement Truite fario et ombre commun. Plus de lâchers, mais travaux de restaurations des ruisseaux pépinières afin de favoriser la reproduction naturelle.

Préconisation hameçons sans ardillons fortement conseillés sur l'ensemble des parcours de l'AAPPMA

#### Dépositaires de carte

Mortagne au Perche (61400)

- Bar "Au Comptoir", M. Mauguin 17, rue Ste Croix 02 33 25 04 46
- Bar "Au Petit Pêcheur", 69 rue des déportés 02 33 25 69 15
- Office de tourisme du Pays de Mortagne au Perche, 36 place du Général de Gaulle 02 33 83 34 37

#### Contact

Président : M Jérôme TOUCHARD - 06 16 85 84 54



# La Gaule Amicale Hoëne et Sarthe Fédération de pêche de l'Orne Réciprotaire EHGO

## Lieux de pêche

1ère catégorie : **tout le parcours de l' AAPPMA est classé en 1ère catégorie.**

La Guerne, la Sarthe et l'Hoëne

La pêche est ouverte tous les jours

Réserve de pêche : Le ruisseau de Saint Mard

## Dépositaires de carte

Bazoches sur Hoëne (61560)

- Agence postale, 02 33 83 29 45 Ouvert du mardi au samedi de 9h30 à 12h30

Soligny la trappe (61380)

- Bar SNC Provost Frères, 02 33 84 08 49

Mortagne au perche (61400)

- Office de Tourisme du Pays de Mortagne au Perche, 36 place du Général de Gaulle 02 33 83 34 37

## Contact

Président : M. PIVARD Jean - 02 33 25 18 96 - 07 81 10 25 02

# NOS PETITS COINS PÊCHE

Nous avons sélectionné pour vous des petits coins bucoliques où pêcher et où il vous sera agréable de passer un moment au bord de l'eau.

Munissez-vous de votre carte de pêche et, en famille ou entre amis, partagez un moment nature et convivial. Instant suspendu, pour un vrai moment de détente.



## Bazoches sur Hoëne

En sortant du bourg par la D251 (direction Soligny-la-Trappe) un espace a été aménagé sur la gauche pour pouvoir pêcher et pique-niquer en toute sécurité.

Coordonnées GPS :

48.557396 / 0.470809

Carte de pêche obligatoire.

## Comblot

Dans le bourg de Comblot, prenez la D629 en direction de Mauves et stationnez à droite - juste après la station de pompage et avant le pont.

Atteignez la rivière "la Chippe" plus bas en longeant le champ cultivé par la bande herbeuse prévue à cet effet.

Coordonnées GPS :

48.4587250 / 0.600797

Carte de pêche obligatoire.

## Comblot

Du bourg de Comblot, prendre la D629 en direction de Réveillon. Après 1.5 km, dans un virage à angle droit, prendre le chemin à gauche en suivant les indications du panneau pour vous rendre au hameau de Maurenoult. Descendre, le long de la rivière, se stationner à droite le long de la rivière, sur la bande enherbée en face du lieu-dit le Moulin de Maurenoult. Vous pourrez profiter des bords de l'Huisne et cheminer à pied, exclusivement, sur le chemin herbeux qui mène jusqu'au bourg de Comblot le long de l'Huisne.

Carte de pêche obligatoire.

## Corbon

En bas du bourg, sur la D5, longez le mur du château de Corbon et sur votre gauche au bout d'un chemin d'herbe, découvrez l'Huisne.

Espace équipé d'une table de pique-nique.

Coordonnées GPS :

48.453340 / 0.625191

Carte de pêche obligatoire.

## Mauves sur Huisne

Après le Pont Catinat, le long de l'Huisne. Le lieu est agréable pour pique-niquer les pieds dans l'eau.

Coordonnées GPS : 48.442237 / 0.620924

Carte de pêche obligatoire.

## Mauves sur Huisne

En sortant du bourg et en prenant direction Le Pin-la-Garenne, sur votre gauche, au lieu-dit Le Petit Bois, trouvez un espace paisible et ombragé, disposant d'une table de pique-nique.

Coordonnées GPS : 48.433551 / 0.599202

Carte de pêche obligatoire.

## Réveillon

Prendre la D629 puis tournez en direction du moulin de Réveillon. Au deuxième pont, gardez-vous sur la gauche.

Espace bucolique aménagé d'une table de pique-nique.

Coordonnées GPS :

48.470083 / 0.563984

Carte de pêche obligatoire.

## Entre Saint Mard de Réno et la Chapelle Montligeon

Entre Saint-Mard-de-Réno et La Chapelle-Montligeon : la Villette offre ses eaux paisibles aux promeneurs qui la longent. Du bourg de Saint Mard de Réno, prendre la D5 et emprunter la deuxième à gauche chemin creux qui vous conduira à la rivière.

Carte de pêche obligatoire.



### LA PÊCHE EN RIVIERE

1<sup>er</sup> catégorie : 2<sup>nd</sup> samedi de mars au 3<sup>ème</sup> dimanche de septembre

2<sup>ème</sup> catégorie : du 01/01 au 30/01 et du 30/04 au 31/12 (ouverture spécifique pour brochet)

du 01/01 au 30/01 et du 28/05 au 31/12 (ouverture spécifique pour sandre)

CARTE DE PÊCHE OBLIGATOIRE

RENSEIGNEMENTS COMPLETS

[HTTPS://WWW.PECHE-ORNE.FR/](https://www.peche-orne.fr/)

# Lavoirs

AU CŒUR DES VILLAGES



Partez à la découverte des lavoirs du Pays de Mortagne au Perche. Ces lieux du quotidien, chargés d'histoire appartiennent à notre petit patrimoine et sont de véritables lieux de fraîcheur au coeur des chaleurs estivales. Ils offrent un abri au bord de l'eau, une halte agréable ponctuant la promenade des visiteurs.

Ces lavoirs publics sont accessibles tous les jours, toute l'année.

### Un peu d'histoire

Les lavoirs sont des bassins publics, construits par les municipalités, alimentés par une source ou un ruisseau. Ils étaient utilisés par les femmes pour rincer le linge, ce qui demandait des quantités d'eau propre très importantes.

Construits à partir des années 1830, les lavoirs ont connu une période d'expansion à partir des années 1850 alors que des épidémies de choléra, variole ou typhoïde faisaient de nombreuses victimes en France. Cette prise de conscience hygiéniste entraîna en 1851 le vote par l'assemblée législative d'un crédit spécial pour subventionner à hauteur de 30% la construction de lavoirs.

La lessive était un moment important de la vie quotidienne, permettant aux femmes de se retrouver, de discuter. Les lavoirs résonnaient souvent des discussions et rires des lavandières.

#### Quelques lavoirs accessibles

Bellavilliers - rue de la mare

Courgeon - D10 (cour de la coopérative agricole)

La Chapelle Montligeon - rue du Lavoir

Le Pin la Garenne - route du Mans D630

Mauves sur Huisne - rue de la Huchette et aussi au carrefour D5 / D284

Mortagne au Perche - rue du cloître dans le quartier du Val

Saint Germain de Loisé - 70 m au Sud de l'Église, rue St Germain (D282)

Sainte Céronne lès Mortagne - dans le bourg, sur la D205, direction Soligny la

Trappe

Saint Aquilin de Corbion - en bas du village sur D678

Soligny la Trappe - sur la D768, route de Vaugelay à droite en descendant, face à l'étang

# INSOLITE

## Naissance d'une rivière

Saviez-vous que c'est en Pays de Mortagne au Perche, dans l'Orne que naît la rivière Sarthe qui donne son nom au département voisin. Entre Soligny la Trappe et Saint Aquilin de Corbion, 7 sources au total donnent naissance à la Sarthe.



L'une de ces 7 sources est Somsarthe, à proximité de l'abbaye de Soligny-la-Trappe.

La Sarthe y prend sa source à une altitude de 252 m. Elle y disparaît quelques dizaines de mètres plus bas pour réapparaître en résurgence à Saint Aquilin de Corbion, avant de rejoindre le département éponyme voisin après avoir traversé Alençon.



A Saint-Aquilin-de-Corbion, au lieu-dit Le Trésor, se trouve la fontaine Saint-Clair, l'une des sources de la Sarthe.

C'est un petit édifice rond en pierres et briques avec un toit en coupole surmonté d'une croix.

L'histoire locale dit que Saint-Clair vécut au XI<sup>ème</sup> siècle. Né à Rochester, il vint en Gaule où il se fit moine puis ermite. Il fut ordonné prêtre par l'évêque de Coutances. Son culte est établi à Saint-Evroult où il se retira dans un ermitage en forêt, pendant plusieurs années. Il prêcha dans toute la région et cette petite fontaine témoigne probablement de son passage. Les fidèles s'y rendaient en pèlerinage afin de l'invoquer pour les maux d'yeux.



Saint-Aquilin de Corbion - La résurgence de la Sarthe



Une des résurgences de la Sarthe à Saint Aquilin de Corbion est visible sous la forme d'un bassin. Un bœuf s'y étant noyé, les habitants entreprirent de le combler et le réduisirent à 3 m de profondeur et diamètre, laissant les eaux prendre naturellement leur direction sous terre et repartir dans leur lit ordinaire, au-dessous de l'église.

# INSOLITE

## L'eau pure du Perche

Il existe à l'abbaye de la Trappe de Soligny une fontaine qui propose gratuitement une eau fraîche, naturelle, limpide et pure, filtrée par les sables du Perche de la forêt voisine et offerte à la population de la région. La Fontaine Saint-Bernard est située à l'entrée de la boutique de l'abbaye. Chaque jour, de nombreux habitants du Perche viennent s'y approvisionner.

Son eau est d'une qualité et d'une pureté exceptionnelles. Les analyses indiquent un taux de nitrates de 1.9 mg/l alors que le taux maximal autorisé est de 50 mg/l. 6 mg/l de sodium, 54 mg/l de calcium ou encore 174 mg/l de bicarbonate.

Déjà au XIIème siècle...

Lors des travaux de l'abbaye, une ancienne canalisation en poterie, datant de l'abbé de Rancé (XIIème siècle) fût découverte. Lors de l'hiver 1991-1992, après analyse, des travaux ont été effectués pour permettre d'alimenter le réseau d'eau intérieur du monastère. Grâce à sa pureté exceptionnelle, une autorisation préfectorale du 2 avril 1992 a permis la distribution de cette eau au public et la création de la fontaine Saint Bernard.



Le vaste massif forestier qui entoure l'abbaye sert de filtre à cette eau qui parcourt lentement d'épaisses couches de sable fin du Perche.



Comme l'explique le panneau apposé au-dessus de la fontaine : "de temps immémorial, le monastère utilise cette excellente source. Autrefois, les habitants de la région venaient au trop-plein dans la forêt, et aujourd'hui les moines sont heureux d'offrir cette eau à tous."

Dès la fondation de la Trappe en 1140 cette eau était déjà connue. Depuis cette source ne s'est jamais tarie. L'eau y coule en abondance à l'exception des jours de fort gel.



Il se dit que plus de 3000 litres de cette eau limpide sont tirés par les visiteurs, qui viennent parfois de très loin.

La fontaine est ouverte chaque jour de 10h30 à 18h30. Gratuit

# DANS LA NATURE JE...



Ne laisse aucune trace de mon passage!

Cela va sans dire. Récupérez tous vos déchets, même ceux que vous pensez biodégradables. Le top du top, c'est de toujours partir avec un petit sac en plus. Vous pourrez ainsi récupérer d'autres déchets sur le chemin. Chaque petit geste compte!



N'allume pas de feu (du tout)!

Même si vous pensez maîtriser les flammes comme personne, n'allumez jamais de feu en pleine nature.



Ne sors pas du chemin!

Lors de vos escapades, il est essentiel que vous ne quittiez pas les sentiers existants. Vous risqueriez d'abîmer la flore, d'accélérer l'érosion des sols et de déranger les animaux nicheurs.



Respecte le travail des agriculteurs!

Lors de vos escapades, vous passerez évidemment à côté de champs magnifiques, où il est parfois tentant de se servir ou de poser pour un cliché. Même si les cultures sont à 1 mètre de vous et qu'il n'y a pas de barrière, il s'agit bien sûr d'un terrain privé. Ne cueillez ni ne piétinez leur récolte et ne perturbez pas les animaux d'élevage. Par contre, renseignez-vous sur la vente directe ! De nombreux producteurs proposent ce service qui vous permettra sûrement d'apprendre beaucoup de choses sur l'agriculture locale.



Ne pénètre pas dans une propriété privée!

Parfois, un sentier se présente à vous et s'impose comme un magnifique raccourci. Attention, il peut s'agir d'un terrain privé.



Ne cueille pas!

Sur les sentiers, prenez le temps de vous arrêter pour observer les différentes espèces de fleurs, d'arbres et de plantes. Mais merci de ne rien cueillir même en petite quantité.



Garde mon chien en laisse!

On le sait, votre chien est le plus adorable du monde. Il ne ferait pas de mal à une mouche. Par respect pour les autres promeneurs, gardez-le toujours près de vous, en laisse. En forêt, les chiens domestiques peuvent aussi perturber la faune environnante.



# PAYS DE MORTAGNE AU PERCHE

## WWW.OT-MORTAGNEAUPERCHE.FR



OFFICE  
de  
TOURISME

PAYS DE MORTAGNE-AU-PERCHE

36 place du Général De Gaulle  
61400 Mortagne-au-Perche  
02 33 83 34 37

contact@ot-mortagneauperche.fr  
Document non contractuel



@otpaysdemortagneauperche